

Ръководство за употреба

Безжични слушалки

W800BT SE

1 КАКВО ИМА В КУТИЯТА



x1



x1



x1



x1

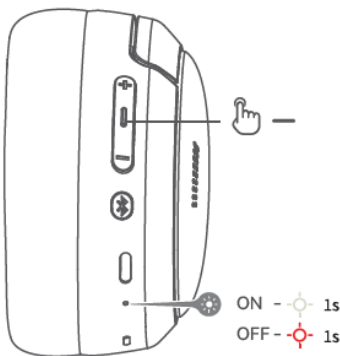
2 ПРИЛОЖЕНИЕ



Scan and download
EDIFIER ConneX APP

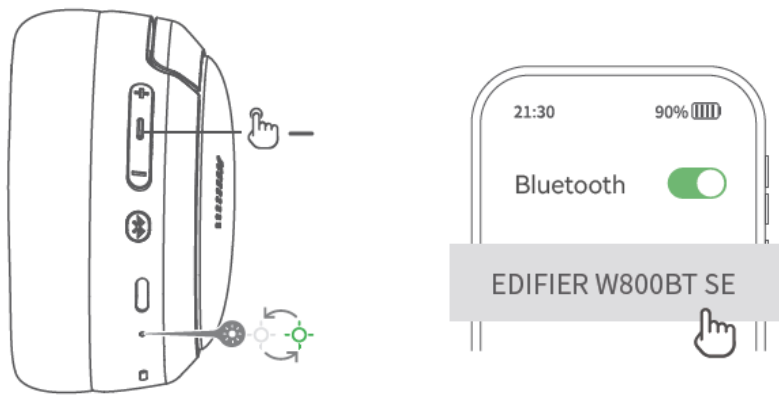


3 ВКЛЮЧВАНЕ/ИЗКЛЮЧВАНЕ



За включване/изключване натиснете и задръжте бутона за захранване.

4 ПЪРВО СВЪРЗВАНЕ



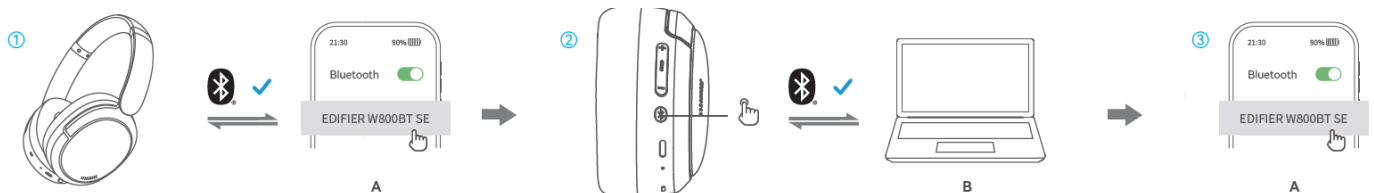
1. След като бъдат включени, слушалките автоматично влизат в режим на Bluetooth свързване.
2. Изберете „EDIFIER W800BT SE“ от списъка с устройства, за да се свържете.

5 СДВОЯВАНЕ С НОВО УСТРОЙСТВО



1. Във включено състояние включеното състояние натиска и задръжте бутона „Bluetooth“ за около 3 секунди, за да влезете в режим на Bluetooth свързване.
 2. Изберете „EDIFIER W800BT SE“ от списъка с устройства, за да се свържете.
- Забележка: При следващо използване слушалките ще се свържат автоматично с последно използваното устройство.

6 МНОГОТОЧКОВА ВРЪЗКА

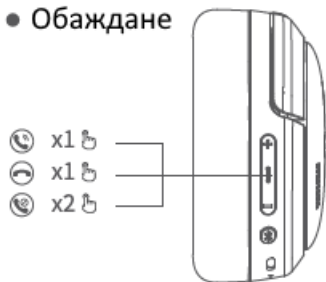


1. Сдвоете успешно устройство A със слушалките.
2. Натиснете и задръжте бутона „Bluetooth“ за 3 секунди, за да влезете отново в режим на Bluetooth свързване, след което изберете „EDIFIER W800BT SE“ в настройката на устройство B, да установите връзка.
3. Изберете отново „EDIFIER W800BT SE“ в настройките на устройство A, за да се свържете, и многоточковата връзка е установена.

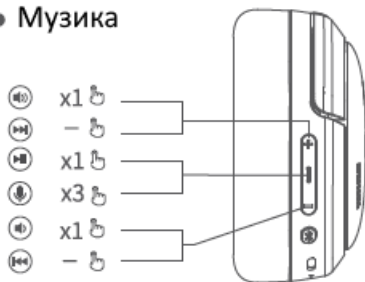
Забележка: При последваща употреба слушалките автоматично ще се свържат отново с двете последно използвани устройства.

7 УПРАВЛЕНИЕ

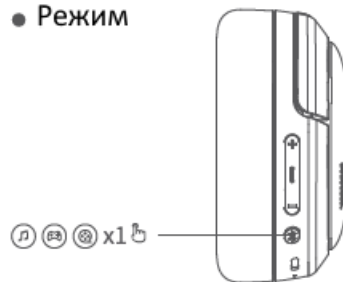
• Обаждане



• Музика



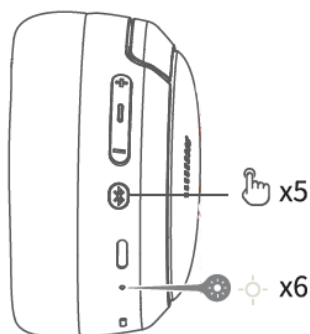
• Режим



Забележка:

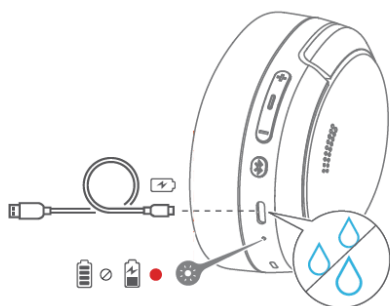
1. „x 1“ Натиснете, „x 2“ Натиснете два пъти, „x 3“ Натиснете три пъти, „—“ Натиснете и задръжте.
2. Изтеглете приложението EDIFIER SonneX за по-персонализируеми настройки за управление.

8 НУЛИРАНЕ



1. Във включено състояние натиснете 5 пъти бутона „Bluetooth“, за да завършите нулирането.
2. Ако предишната стъпка е завършена успешно, слушалките ще влязат автоматично в режим на Bluetooth сдвояване.

9 ЗАРЕЖДАНЕ



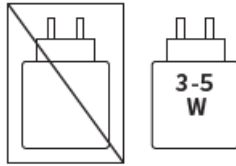
С помощта на кабела USB-C свържете слушалките към източник на захранване, за да ги заредите. Вход: 5 V 1 A

Забележка: 1. Преди зареждане проверете дали USB-C портът е напълно сух.

2. Когато се зарежда с USB-C кабел, продуктът се използва като кабелни слушалки и Bluetooth функциите не са достъпни.

10 КАБЕЛНО СЛУШАНЕ

Свържете се със слушалките чрез кабела USB-C. Кабелната връзка автоматично ще дезактивира Bluetooth режима.



„3“ е минималната мощност, необходима на радиооборудването за зареждане.

„5“ е максималната мощност, необходима на радиооборудването за постигане на максимална скорост на зареждане.

Продукт. Безжични слушалки

Модел: EDF200173

Производител: Edifier International Limited

Адрес: P.O. Box 6264 General Post Office, Hong Kong

Декларация за ЕС

Честотен Обхват: 2400 MHz-2483,5 MHz

RF Изходна Мощност: ≤ 13 dBm (EIRP)

С настоящото Edifier International Limited декларира, че радиооборудването тип EDF200173 е в съответствие с Директива 2014/53/ЕС. Пълният текст на декларацията за съответствие на ЕС е достъпен на следния интернет адрес: <https://www.edifier.com/global/eu-doc> и www.mediatrade-bg.com

ГАРАНЦИОННИ УСЛОВИЯ

Пазете документа за покупка за целия гаранционен срок, тъй като е необходим за всички гаранционни претенции. По време на гаранционния срок дефектните артикули ще бъдат кредитирани, поправени или сменени за сметка на производителя. Работата, извършена по гаранцията не започва нов гаранционен срок, единствено удължава текущия с времето, необходимо за поправка или замяна. Производителят си запазва правото да анулира всички гаранционни претенции за повреди или дефекти поради неправилна употреба, злоупотреба или външно въздействие (падане, удар, проникване вода, прах, замърсяване или счупване).

Износващи се части (напр. Акумулаторни батерии) са изключени от гаранцията. При получаване на рекламационни стоки, “Медиа Трейд“ ЕООД си запазва правото да избира между подмяна, ремонт или издаване на кредитно известие. Сумата на кредитното винаги ще се изчислява въз основа на покупната стойност на дефектните продукти.

Дефектни продукти се подават за рекламация при продавача или се изпращат

в **пълна комплектровка** с **копие** от платежния документ на адрес:

Гр. София, бул. Иван Гешов 2Е, Бизнес Център Сердика, сграда 3, офис 212.

Телефон за връзка: 02/920 30 75