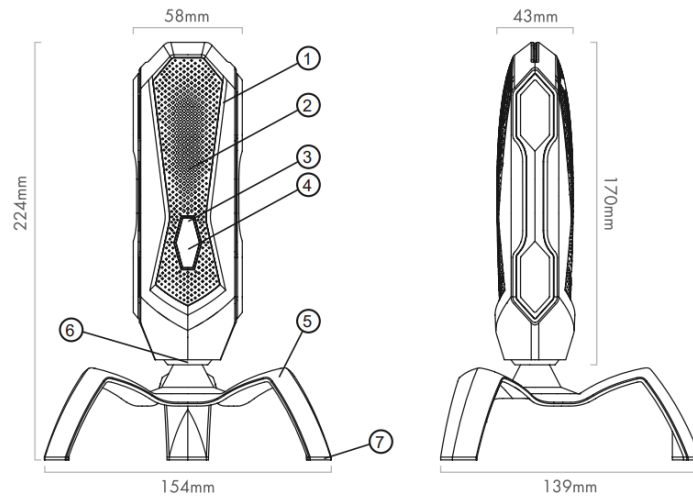




Ръководство за употреба TRACER Микрофон Spider RGB



Указания за безопасност

- Използвайте продукта само в съответствие с предназначението и заедно с подходящи устройства (например ноутбук, компютър и др.) Трябва да пазите продукта от замърсяване, влага и прегряване; използвайте устройството само в суха среда.
- Не бива да използвате продукта близо до отоплителни уреди и други източници на топлина, както и да го излагате на пряка слънчева светлина.
- Това устройство, както и всяко електрическо оборудване трябва да се съхранява извън обсега на деца
- Не изпускайте продукта да падне и не го излагайте на силни сътресения.
- Не използвайте продукта по начин, който надвишава допустимите граници на консумация на енергия, посочени в спецификациите.
- Не провеждайте дейности по поддръжка и не ремонтирайте продукта сами. Този вид работни дейности трябва да бъдат поверени на квалифицирани сервизни техници.
- Пазете опаковката на място, недостъпно за деца: риск от задушаване.
- Опаковъчният материал трябва да се изхвърли незабавно в съответствие с местните разпоредби.
- Не модифицирайте продукта, тъй като това ще доведе до загуба на гаранцията.

Характеристики на продукта

1. Атрактивен гейминг дизайн с RGB подсветка
 2. Благодарение на въртящия шарнир и специалния статив микрофонът може свободно да се завърти на 360 градуса. Благодарение на използването на резба 5/8" микрофонът е съвместим и с други стативи.
 3. Висококачественият кардиоиден микрофон улавя звука ясно и чисто.
 4. Бутон за изключване на звука.
 5. Натиснете и задръжте, за да изберете любимия цвят измежду 7 достъпни цвята.
 6. В комплекта е приложен кабел USB-C/USB-A, лесно обслужване
 7. Ще Ви помогне да спечелите всяка игра.
1. Атрактивна, цветна подсветка – 7 цвята по избор
 2. Микрофон
 3. Индикатор за изключен звук

4. Бутон за изключване на звука и смяна на цветовете
5. Метален статив
6. Въртящ се шарнир с резба 5/8“
7. Противоплъзгащи подложки

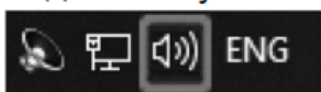
Функционален бутон

Изключване на звука: Натиснете бутона за изключване на звука и подсветката ще изгасне. Натиснете още веднъж, за да възобновите работата; подсветката ще светне.

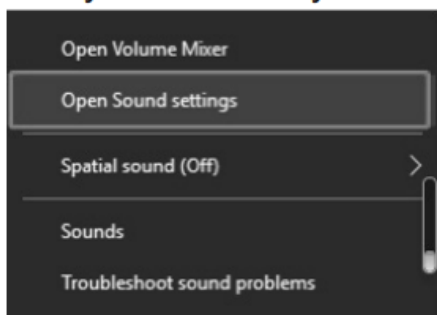
8 режима, обслужване на 7 цвята. Смяна на подсветката: Натиснете и задръжте за 3 секунди, за да изберете любимия режим на подсветка: многоцветна подсветка RGB, сменяща се подсветка RGB, преливаща се подсветка RGB, дишаща подсветка RGB, червена, жълта, зелена, синя подсветка или без подсветка.

Настройки за слушане – Windows 10/8/7 / Vista (конфигурация само при необходимост)

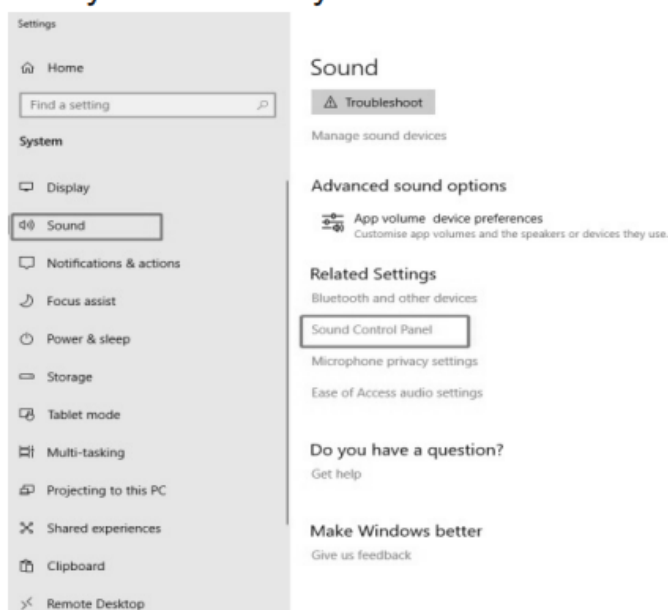
1. Кликнете върху иконата Звук с десния бутон на мишката.



2. Кликнете Отвори настройките на звука с левия бутон на мишката.



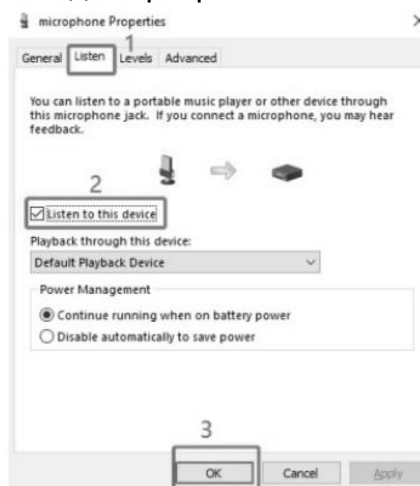
3. Кликнете Панел за управление на звука с левия бутон на мишката.



4. Кликнете с левия бутон на мишката (Запис), изберете (Spider Microphone), кликнете с десния бутон на мишката и изберете (Свойства)



5. Изберете (Слушане) от падащото меню. Можете да изберете дали искате да слушате това устройство като маркирате или демаркирате полето.



Технически данни

Посока	картоидален
Чувствителност	-45±3dB
Честотен обхват	20Hz-20kHz
Дискретизация	24bits, 96kHz
Съотношение между сигнала и шума	≥95dB
Пълно хармонично изкривяване	-86dB
Тонален обхват	91 dB
Работно напрежение	DC=5V
Дължина на кабела	USB-C до USB-A1.7M
Размери на продукта	70(Д) X58(Ш) X43(В)mm

Съдържание на опаковката

1. Микрофон Tracer Spider
2. Метален статив
3. Кабел USB-C/USB-A
4. Инструкция за обслужване

Указания

1. Plug & play, без необходимост от инсталиране на контролери.
2. Ако компютърът не може да намери микрофона, трябва да инсталиране контролери .driver booster” или .driver talent”.
3. Когато LED подсветката е включена, това означава, че микрофонът работи; когато е изключена – звукът на микрофона е изключен.
4. За да се избегне пищенето настройките по подразбиране са следните: максималната сила на звука на микрофона съответства на 75% от силата на звука на компютъра. Ако искате да увеличите силата на звука, можете да го направите в настройките на системата.

Пътека:

- кликнете върху иконата на звука с десния бутон на мишката
- устройства за записване
- изберете микрофона и влезте в настройките
- нива, настройка на силата на звука

Символ на отпадъци от електронно и електрическо оборудване (WEEE – Waste Electronic and Electrical Оборудване). Използването на символа WEEE означава, че този продукт не може да се третира като домашен отпадък. Осигурявайки подходящо рециклиране, вие помагате за опазването на естествената среда. За да получите по-подробна информация относно рециклирането на този продукт, свържете се с представител на местните власти, доставчик на услуги за обработка на отпадъци или магазина, в който е закупен продуктът.

