

ZOTAC

ZBOX

QUICK START GUIDE
C SERIES NANO

C SERIES

ZOTAC ZBOX

Table of Contents

Quick Start Guide (EN)-----	2
快速启动指南 (CHS)-----	4
快速啟動指南 (CHT)-----	6
دليل التشغيل السريع (ARA)-----	8
Kratka uputstva za korištenje (BOS)-----	10
Rychlá příručka (CZ)-----	12
Schnellanleitung (DE)-----	14
Guía Rápida de Funcionamiento (ESP)-----	16
Guide d'installation rapide (FRA)-----	18
Kratke upute (HR)-----	20
Gyors Üzembehelyezési Tanácsadó (HUN)-----	22
Buku Petunjuk (IND)-----	24
Guida di Installazione Rapida (IT)-----	26
クイックスタートガイド (JP)-----	28
빠른 시작 가이드 (KR)-----	30
Guia de Arranque Rápido (LA)-----	32
دليل التشغيل السريع (PER)-----	34
Guia de Arranque Rápido (POR)-----	36
Instrukcja Szybkiej Instalacji (PL)-----	38
Guia Rápido (PT_BR)-----	40
Ghid de Pornire Rapidă (RUM)-----	42
Руководство по установке (RU)-----	44
Skraceni vodič za rad (SER)-----	46
Rychla príručka (SK)-----	48
Hitri namestitveni vodič (SL)-----	50
Hızlı Kullanım Klavuzu (TR)-----	52
Посібник із швидкого встановлення (UA)-----	54

QUICK START GUIDE

PACKAGE CONTENTS

- 1 x ZOTAC ZBOX nano
- 1 x VESA mount
- 1 x AC Adapter (optional)
- 1 x Power Cord (optional)
- 1 x Warranty Card
- 1 x Quick Start Guide
- 1 x USB drive with O/S driver
- 1 x Antenna



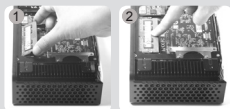
CUSTOMIZING YOUR ZOTAC ZBOX NANO

1. Loosen and remove the 4 thumb screws securing the bottom cover.
2. Remove the cover.



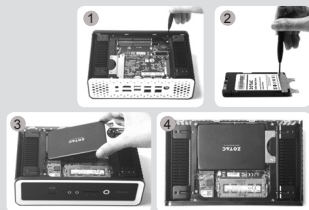
INSTALLING MEMORY MODULES

1. Locate the SO-DIMM memory slots and insert a SO-DIMM memory module into the slot at a 45 degree angle.
2. Gently press down on the memory module until it locks into place by the arms of the memory slot.



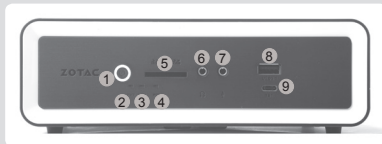
INSTALLING A HARD DISK

1. Locate the hard disk bracket, remove the 2 screws, and remove the hard disk bracket.
2. Install the hard disk bracket to a 2.5-inch SATA hard disk / SSD with 2 screws.
3. Insert the hard disk /SSD into the socket and gently slide into the connector.
4. Reinstall the screws of the hard disk bracket.



FRONT PANEL

1. Power button
2. Power LED
3. SATA LED
4. WiFi LED
5. Memory card reader (SD/SDHC/SDXC)
6. Headphone/Audio Out jack
7. Microphone jack
8. USB 3.1 port
9. Thunderbolt 4 port



REAR PANEL

1. WiFi antenna connector
2. LAN (RJ45) ports
3. USB 3.1 ports
4. USB 2.0 port
5. DisplayPort
6. HDMI port
7. Power input (DC19V)



SETTING UP YOUR ZOTAC ZBOX NANO

1. Connecting antenna for Wi-Fi
2. Connecting to a wired home network
3. Connecting USB 3.1 devices
4. Connecting USB 2.0 devices
5. Connecting a DisplayPort display
6. Connecting an HDMI display
7. Connecting the power adapter and turning on the system



快速启动指南

包装内含以下内容

- 1 x 索泰 ZBOX nano
- 1 x VESA 背架
- 1 x 电源适配器 (选配)
- 1 x 电源线 (选配)
- 1 x 保修卡
- 1 x 快速启动指南
- 1 x USB 驱动
- 1 x 天线



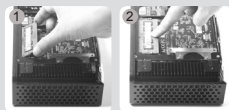
定制索泰 ZBOX NANO

1. 松开并移除底盖上的 4 颗手拧螺丝。
2. 轻轻打开底盖。



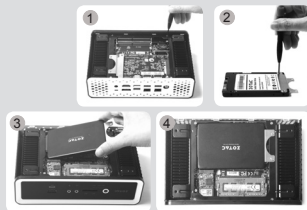
安装内存模块

1. 找到 SO-DIMM 插槽，以斜 45 度把内存模块插入 SO-DIMM 插槽
2. 轻按内存，直到内存完全锁入到卡扣内，并检查是否安装稳固



安装硬盘

1. 准备好 2.5 英寸 SATA 硬盘以及硬盘支架
2. 将硬盘安装至硬盘架中
3. 把硬盘以斜 45 度轻轻插入接口
4. 重新安装好螺丝



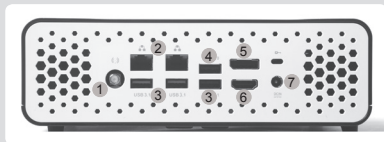
正面

1. 电源键
2. 电源指示灯
3. SATA 状态灯
4. WiFi 状态灯
5. 读卡器 (SD/SDHC/SDXC)
6. 耳机/立体声输出接口
7. 麦克风接口
8. USB 3.1 端口
9. Thunderbolt 4 端口



背面

1. 无线网络天线接口
2. 以太网接口
3. USB 3.1 端口
4. USB 2.0 端口
5. DisplayPort 接口
6. HDMI 接口
7. 电源输入接口 (直流19V)



安装你的索泰 ZBOX NANO

1. 连接 Wi-Fi 天线
2. 连接有网络
3. 连接 USB 3.1 设备
4. 连接 USB 2.0 设备
5. 连接 DisplayPort 显示器
6. 连接 HDMI 显示器
7. 连接电源适配器并启动系统



快速啟動指南

包裝內含以下內容

- 1 x 索泰 ZBOX nano
- 1 x VESA 背架
- 1 x 電源適配器 (optional)
- 1 x 電源線 (optional)
- 1 x 保修卡
- 1 x 快速啟動指南
- 1 x USB 驅動程式
- 1 x 天線



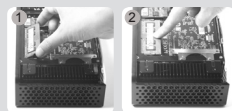
定制索泰 ZBOX NANO

1. 鬆開並移去底蓋上的 4 顆螺絲。
2. 輕輕打開底蓋。



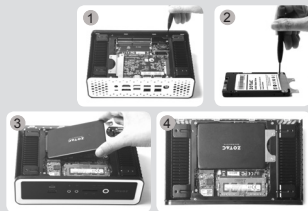
安裝記憶體模組

1. 找到 SO-DIMM 插槽，以斜 45 度把記憶體模組插入 SO-DIMM 插槽
2. 輕按記憶體，直到記憶體完全鎖入到卡扣內，並檢查是否安裝穩固



安裝硬碟

1. 找到硬碟托架，卸下兩個螺絲，取下硬碟支架。
2. 安裝硬碟支架，以 2.5 寸 SATA 硬碟/SSD 用 2 個螺絲。
3. 插入硬碟/SSD 插入插座，輕輕推入連接器。
4. 重新安裝螺絲的硬碟托架。



前面板

1. 電源鍵
2. 電源狀態燈
3. SATA 狀態燈
4. WiFi 狀態燈
5. 讀卡器 (SD/SDHC/SDXC)
6. 耳機/ 音頻輸出介面
7. 麥克風介面
8. USB 3.1 接口
9. Thunderbolt 4 接口



後視圖

1. WiFi天線連接器
2. 網絡 (RJ45) 接口
3. USB 3.1 接口
4. USB 2.0 接口
5. DisplayPort 接口
6. HDMI 接口
7. 電源輸入 (直流 19V)



安裝你的索泰ZBOX NANO

1. 連接 Wi-Fi 天線
2. 連接有線網路
3. 連接 USB 3.1 設備
4. 連接 USB 2.0 設備
5. 連接 Display Port 顯示器
6. 連接 HDMI 顯示器
7. 連接電源適配器並開啟系統



دليل التشغيل السريع

محتويات العبوة

ZOTAC ZBOX NANO	x 1
VESA حامل	x 1
محول كهرباء (اختياري)	x 1
سلك كهرباء (اختياري)	x 1
بطاقة ضمان	x 1
دليل البدء السريع	x 1
قرص USB مع قرص نظام التشغيل	x 1
هوائي	x 1



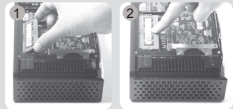
ضبط جهاز ZOTAC ZBOX NANO

1. قم بإزالة المسامير الثلاثة التي تثبت الغطاء العلوي في مكانه.
2. أزرع الغطاء برفق.



تركيب وحدات الذاكرة

1. حدد مكان فتحات ذاكرة SO-DIMM وادخل وحدات الذاكرة SO-DIMM في الفتحة بزاوية 45 درجة.
2. اضغط بلطف على وحدة الذاكرة إلى أن تنطبق في مكانها بين ذراعي فتحة الذاكرة.



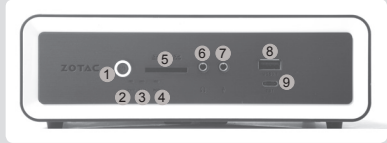
تركيب القرص الصلب

1. حدد مكان فوس القرص الصلب و قم بإزالة البرغيين وسحب فوس القرص الصلب.
2. قم بتثبيت فوس القرص الصلب على مكان قرص SATA قياس 2.5 إنش باستخدام برغيين.
3. أدخل القرص الصلب في الفوس واستحبه برفق تجاه الوصلة.
4. أعد وضع الزاوي لتثبيت فوس القرص الصلب.



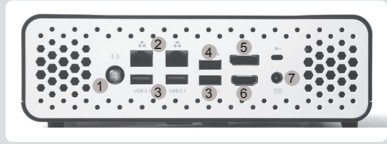
اللوحة الأمامية

1. زر التشغيل
2. ضوء المؤشر Power LED
3. ضوء المؤشر SATA LED
4. ضوء المؤشر WiFi LED
5. قارئ بطاقة الذاكرة (SD/SDHC/SDXC)
6. مخرج السماعات والوصلات السمعية
7. مخرج الميكروفون
8. منفذ USB 3.1
9. منفذ Thunderbolt 4



اللوحة الخلفية

1. وصلة هوائي WiFi
2. منفذ الشبكة المحلية (LAN (RJ45)
3. منفذ USB 3.1
4. منفذ USB 2.0
5. منفذ DisplayPort
6. منفذ HDMI
7. مدخل الكهرباء (DC19V)



إعدادات ZOTAC ZBOX NANO

1. توصيل الهوائي لاتصال Wi-Fi
2. توصيل الجهاز بشبكة منزلية سلكية
3. توصيل الأجهزة عبر منافذ USB 3.1
4. توصيل الأجهزة عبر منافذ USB 2.0
5. توصيل شاشة DisplayPort
6. توصيل شاشة HDMI
7. توصيل محول الكهرباء وتشغيل النظام



KRATKA UPUSTVA ZA KORIŠTENJE

U PAKETU SE NALAZI

- 1 x ZOTAC ZBOX nano
- 1 x postolje VESA
- 1 x AC adapter (opciono)
- 1 x napojni kabal (opciono)
- 1 x garantni list
- 1 x Kratka uputstva za korištenje
- 1 x USB uređaj sa pogonskim programom o.s.
- 1 x antene



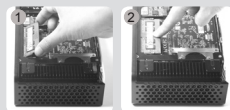
PODEŠAVANJE ZOTAC ZBOX NANO-A

1. Otpustite i uklonite 4 zavrtnja koji drže donji poklopac.
2. Pažljivo skinite poklopac.



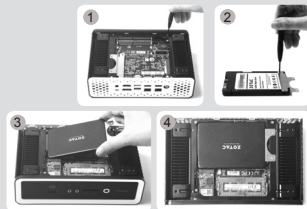
INSTALACIJA MEMORIJSKIH MODULA

1. Pronađite SO-DIMM memorijska ležišta i ubacite SO-DIMM memorijski modul u ležište pod uglom od 45 stepeni.
2. Pažljivo pritisnite memorijski modul dok se ne uklopi na svoje mjesto u vođice memorijskog ležišta.



INSTALACIJA HARD DISKA

1. Kada locirate prostor za hard disk, odvrnite dva sarafa i uklonite kuciste za hard disk.
2. Instalirajte hard disk u kuciste za 2.5-inch SATA hard disk/SSD sa 2 sarafa.
3. Ubacite hard disk/SSD u socket i lagano uključite odgovarajući konektor.
4. Ponovo postavite sarafe od kucista hard diska i sve postavite na mjesto.



PREDNJI PANEL

1. Taster za uključivanje
2. PWR LED
3. SATA LED
4. WiFi LED
5. Čitač memorijske kartice (SD/SDHC/SDXC)
6. Utikač za slušalice/vanjski audio utikač
7. Utikač za mikrofonski
8. Priključak za USB 3.1
9. Priključak za Thunderbolt 4



ZADNJI PANEL

1. Spojnik za WiFi antenu
2. Priključak za LAN (RJ45)
3. Priključak za USB 3.1
4. Priključak za USB 2.0
5. DisplayPort
6. HDMI priključak
7. Ulaz za napojni kabal (DC19V)



POSTAVLJANJE ZOTAC ZBOX NANO-A

1. Povezivanje antene za Wi-Fi
2. Povezivanje sa žičanom kućnom mrežom
3. Povezivanje USB 3.1 uređaja
4. Povezivanje USB 2.0 uređaja
5. Povezivanje DisplayPort ekrana
6. Povezivanje HDMI ekrana
7. Povezivanje adaptera za struju i uključivanje sistema



STRUČNÁ PŘÍRUČKA

OBSAH BALENÍ

- 1 x ZOTAC ZBOX nano
- 1 x držák VESA
- 1 x střídavý adaptér (volitelně)
- 1 x Napájecí šňůra (volitelně)
- 1 x Záruční list
- 1 x Stručná příručka
- 1 x Jednotka USB s ovladačem O/S
- 1 x anténa



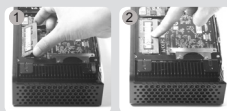
UŽIVATELSKÉ PŘÍZPUSOBNÍ SYSTÉMU ZOTAC ZBOX NANO

1. Povolte a vyjměte 4. křídlové šrouby, zajišťující spodní kryt.
2. Jemně sejměte kryt.



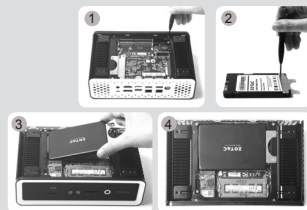
INSTALACE PAMĚŤOVÝCH MODULŮ

1. Nalezněte paměťové sloty SO-DIMM a vložte paměťový modul SO-DIMM do tohoto slotu pod úhlem 45 stupňů.
2. Mírně stlačte paměťový modul, dokud nezacvakne pomocí přchytek paměťového slotu.



INSTALACE PEVNÉHO DISKU

1. Najdete krytku pevného disku a opatrně odmontujete šroubky. Následně vyberte krytku pevného disku.
2. Do krytky následně vložte 2,5" SATA disk/SSD a připevněte ho pomocí dvou šroubků.
3. Vložte disk/SSD do přístroje tak, aby se úplně spojili konektory.
4. Připevněte šroubky.



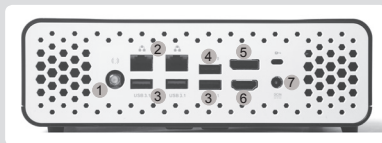
PŘEDNÍ PANEĽ

1. Vypínač
2. LED PWR
3. LED SATA
4. LED WIFI
5. Čtečka paměťových karet (SD/SDHC/SDXC)
6. Konektor sluchátek/výstup zvuku
7. Konektor mikrofonu
8. Konektor USB 3.1
9. Konektor Thunderbolt 4



ZADNÍ PANEĽ

1. Konektor WiFi antény
2. Síťový konektory LAN (RJ45)
3. Konektory USB 3.1
4. Konektor USB 2.0
5. DisplayPort
6. Port HDMI
7. Příkon (DC19V)



NASTAVENÍ SYSTÉMU ZOTAC ZBOX NANO

1. Připojení antény pro Wi-Fi
2. Připojení domácí sítě kabelem
3. Připojení zařízení USB 3.1
4. Připojení zařízení USB 2.0
5. Připojení displeje přes DisplejPort
6. Připojení displeje HDMI
7. Připojení napájecího adaptéru a zapnutí systému



SCHNELLANLEITUNG

VERPACKUNGSIHALT

- 1 x ZOTAC ZBOX nano
- 1 x VESA Monitor-/Wandhalterung inkl. Befestigungsschrauben
- 1 x Netzteil (optional)
- 1 x Netzkabel (optional)
- 1 x Garantieschein
- 1 x Schnellanleitung
- 1 x USB Stick mit O/S Treibern
- 1 x WiFi Antennen



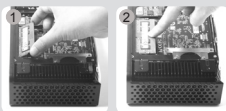
KONFIGURATION DER ZOTAC ZBOX NANO

1. Lösen und entfernen Sie die vier Flügelschrauben, mit denen die untere Abdeckung befestigt ist
2. Entfernen Sie vorsichtig die Abdeckung.



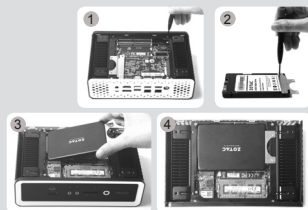
INSTALLIEREN EINES SPEICHERMODULS

1. Setzen Sie im 45 Grad-Winkel ein SO-DIMM-Speichermodul in den dafür vorgesehenen Steckplatz ein.
2. Drücken Sie vorsichtig das Speichermodul nach unten bis es einrastet und von der Steckplatzvorrichtung gehalten wird.



INSTALLIEREN EINER FESTPLATTE/SSD

1. Entfernen Sie die 2 Schrauben der Festplattenhalterung.
2. Befestigen Sie die Festplattenhalterung mit 2 Schrauben mit einer 2.5-Zoll Festplatte / SSD.
3. Setzen Sie die Festplattenhalterung mit der 2.5-Zoll Festplatte / SSD wieder ein, indem Sie sie vorsichtig in die Anschlussvorrichtung einschieben.
4. Befestigen Sie die Festplattenhalterung mit den 2 Schrauben wieder.



FRONTSEITE

1. Netzschalter
2. PWR-LED
3. SATA-LED
4. WiFi-LED
5. Kartenleser [SD/SDHC/SDXC]
6. Kopfhörer/Lautsprecher Ausgang
7. Mikروفon Eingang
8. USB 3.1 Anschluss
9. Thunderbolt 4 Anschluss



RÜCKSEITE

1. WiFi Antennen-Anschluss
2. Netzwerk (RJ45) Anschlüsse
3. USB 3.1 Anschlüsse
4. USB 2.0 Anschluss
5. DisplayPort Anschluss
6. HDMI Anschluss
7. Netzteil Anschluss (DC19V)



INBETRIEBNAHME DER ZOTAC ZBOX NANO

1. Schließen Sie die WLAN-Antenne an
2. Schließen Sie Ihren kabelgebundenes Heimnetzwerk an
3. Schließen Sie Ihre USB 3.1 Geräte an
4. Schließen Sie Ihre USB 2.0 Geräte an
5. Schließen Sie ihren DisplayPort Monitor an
6. Schließen Sie Ihren HDMI Monitor an
7. Schließen Sie das Netzteil an und schalten Sie das Gerät ein



GUÍA RÁPIDA DE FUNCIONAMIENTO

CONTENIDO

- 1 x ZOTAC ZBOX nano
- 1 x montaje VESA
- 1 x adaptador AC (opcional)
- 1 x cable de corriente (opcional)
- 1 x tarjeta de garantía
- 1 x Guía Rápida de Funcionamiento
- 1 x USB con driver O/S
- 1 x antena



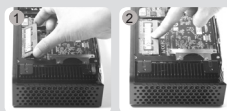
CUSTOMIZAR SU ZOTAC ZBOX NANO

1. Afloje y retire los cuatro tornillos que fijan la tapa inferior.
2. Retire la tapa con cuidado.



INSTALAR LOS MÓDULOS DE MEMORIA

1. Localice los slots de memoria SO-DIMM e inserte un modulo de memoria en el slot con un ángulo de 45°.
2. Presione suavemente el modulo de memoria hacia abajo hasta que encaje en su lugar.



INSTALAR EL DISCO DURO

1. Localizar el soporte del disco duro, quitar los dos tornillos y el soporte del disco.
2. Instalar el soporte del disco duro/SSD al disco SATA de 2.5" con los dos tornillos.
3. Insertar el disco duro/SSD en el socket y deslizar suavemente en el conector.
4. Reinstalar los tornillos del soporte del disco duro.



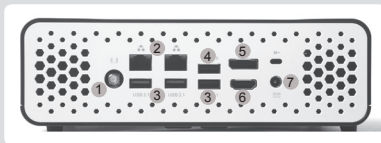
PANEL FRONTAL

1. Botón de encendido
2. PWR LED
3. SATA LED
4. WiFi LED
5. Lector de tarjetas (SD/SDHC/SDXC)
6. Headphone/Audio Out jack
7. Microphone jack
8. Puerto USB 3.1
9. Puerto Thunderbolt 4



PANEL TRASERO

1. Conector antena WiFi
2. Puertos LAN (RJ45)
3. Puertos USB 3.1
4. Puerto USB 2.0
5. DisplayPort
6. Puerto HDMI
7. Entrada corriente (DC19V)



CONECTAR EL ZOTAC ZBOX NANO

1. Conexión de antena para Wi-Fi
2. Conexión a una red doméstica con cable
3. Conectar dispositivos USB 3.1
4. Conectar dispositivos USB 2.0
5. Conexión de una pantalla DisplayPort
6. Conexión de una pantalla HDMI
7. Conexión de adaptador de corriente y encender el sistema



GUIDE D'INSTALLATION RAPIDE

CONTENU

- 1 x ZOTAC ZBOX nano
- 1 x Monture VESA
- 1 x Adaptateur AC (optionnel)
- 1 x Câble d'alimentation (optionnel)
- 1 x Carte de garantie
- 1 x Guide d'installation rapide
- 1 x clé USB avec drivers pour le système d'exploitation
- 1 x Antenne



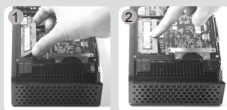
CUSTOMISER VOTRE ZOTAC ZBOX NANO

1. Dévissez et retirez les 4 vis à main de la plaque inférieure.
2. Retirez doucement la plaque.



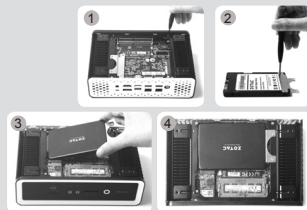
INSTALLATION DE LA MÉMOIRE

1. Repérez les ports mémoire SO-DIMM et insérez votre barrette de mémoire SO-DIMM module dans le port avec un angle de 45 degrés.
2. Appuyez délicatement le module de mémoire jusqu'à ce qu'il se bloque dans l'emplacement avec les bras du port fermé.



INSTALLER UN DISQUE DUR

1. Repérez l'emplacement pour disque dur, retirez les deux vis puis retirez le socle (bracket).
2. Installez le socle (bracket) sur le disque dur/SSD 2.5-pouces SATA grâce aux 2 vis.
3. Insérez le disque dur/SSD couplé au socle (bracket) dans l'emplacement disque dur et faites doucement glisser vers le connecteur.
4. Remplacez les vis sur le socle (bracket).



PANNEAU FRONTAL

1. Bouton Power
2. LED PWR
3. LED SATA
4. LED WIFI
5. Lecteur de cartes mémoires (SD/SDHC/SDXC)
6. Sortie audio jack
7. Sortie microphone jack
8. Port USB 3.1
9. Port Thunderbolt 4



PANNEAU ARRIÈRE

1. Connecteur antenne WiFi
2. Ports LAN (RJ45)
3. Ports USB 3.1
4. Port USB 2.0
5. DisplayPort
6. Port HDMI
7. Entrée câble d'alimentation (DC19V)



INSTALLER VOTRE ZOTAC ZBOX NANO

1. Connecter une antenne Wi-Fi
2. Connecter un réseau filaire
3. Connecter des appareils en USB 3.1
4. Connecter des appareils en USB 2.0
5. Connecter un affichage DisplayPort
6. Connecter un affichage HDMI
7. Connecter l'adaptateur d'alimentation et allumer le système



VODIÈ ZA BRZI POÈETAK

SADRŽAJ PAKIRANJA

- 1 x ZOTAC ZBOX nano
- 1 x VESA konzola
- 1 x AC adapter (opcija)
- 1 x kabel napajanja (opcija)
- 1 x jamstvena kartica
- 1 x Vodiè za brzi poèetak
- 1 x USB pogon pogonskim programom za O/S
- 1 x antena



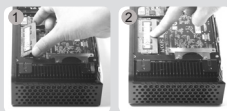
PRILAGOĐAVANJE UREĐAJA ZOTAC ZBOX NANO

1. Otpustite i skinite 4 ručna vijka kojima je pričvršćen donji poklopac.
2. Pažljivo skinite poklopac.



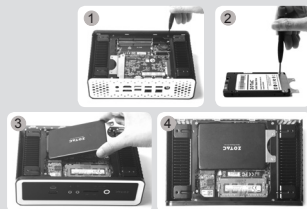
POSTAVLJANJE MEMORIJSKIH MODULA

1. Pronađite SO-DIMM memorijske utore i umetnite SO-DIMM memorijski modul u utor pod kutom od 45 stupnjeva.
2. Lagano pritisnite memorijski modul tako da se uèvrsti u svom položaju držaèima memorijskog utora.



INSTALIRANJE HARD DISKA

1. Pronađite nosaè èvrstog diska, odvijte 2 vijka kojima je pričvršćen i izvadite nosaè èvrstog diska.
2. Uèvrstite 2.5" disk/SSD u nosaè pomoću 2 vijka.
3. Umetnite èvrsti disk/SSD u utor i nježno ga gurnite dok ne sjedne u konektor.
4. Pritegnite vijke nosaèa èvrstog diska.



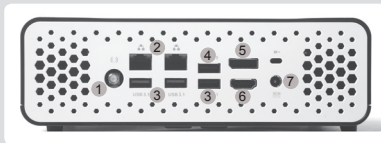
PREDNJA PLOĀA

1. Gumb napajanja
2. PWR LED lampica
3. SATA LED lampica
4. WiFi LED lampica
5. Ātaæ memorijskih kartica (SD/SDHC/SDXC)
6. Prikljuæak za slušalice / audio izlaz
7. Prikljuæak mikrofona
8. USB 3.1 prikljuæak
9. Thunderbolt 4 prikljuæak



STRAŹNJA PLOĀA

1. Prikljuæak WiFi antene
2. LAN (RJ45) prikljuæici
3. USB 3.1 prikljuæici
4. USB 2.0 prikljuæak
5. DisplayPort prikljuæak
6. HDMI prikljuæak
7. Ulaz napajanja (DC 19 V)



POSTAVLJANJE UREĀAJA ZOTAC ZBOX NANO

1. Spajanje antene na Wi-Fi
2. Spajanje sa Źiænom kuænom mreŹom
3. Spajanje USB 3.1 ureĀaja
4. Spajanje USB 2.0 ureĀaja
5. Spajanje DisplayPort zaslonu
6. Spajanje HDMI zaslonu
7. Spajanje adaptera za napajanje i ukljuæivanje sustava



GYORS ÚTMUTATÓ

A CSOMAG TARTALMA

- 1 db ZOTAC ZBOX nano
- 1 db VESA konzol
- 1 db hálózati adapter (opcionális)
- 1 db hálózati kábel (opcionális)
- 1 db garanciaártya
- 1 db Gyors útmutató
- 1 db Illesztőprogramot tartalmazó USB-meghajtó
- 1 db antenna



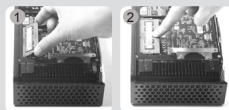
A ZOTAC ZBOX NANO TESTRESZABÁSA

1. Lazítsa meg és vegye ki az alsó burkolatot rögzítő 4 szárnycsavart.
2. Óvatosan vegye le a fedelet.



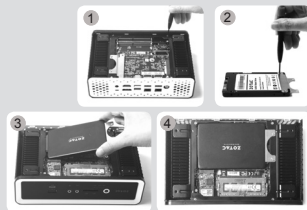
MEMÓRIAMODUL BESZERELÉSE

1. Keresse meg a SO-DIMM memóriahelyet és illesszen be a nyílásba 45 fokos szögben egy SO-DIMM memóriamodult.
2. A memóriahely illesztősínjének segítségével finoman tolja be a memóriamodult kattanásig.



MEREVLEMEZ TELEPÍTÉSE

1. Csavarja ki a merevlemez tartókonzoltját rögzítő 2 csavart és húzza ki a konzolt.
2. Erősítsen a konzolra 2 csavarral egy 2,5-es SATA merevlemezt/SSD.
3. Illesse be a helyére a merevlemez/SSD tartókonzoltját és finoman csúsztassa a helyére.
4. Csavarja vissza a konzolt rögzítő csavarokat.



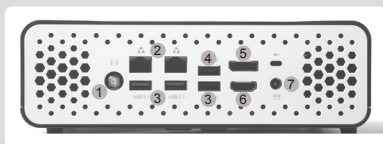
ELŐLAP

1. Be/kikapcsológomb
2. PWR LED
3. SATA LED
4. WiFi LED
5. Memóriakártya-olvasó (SD/SDHC/SDXC)
6. Fejhallgató/Audio kimenet aljzat
7. Mikrofon aljzat
8. USB 3.1 csatlakozó
9. Thunderbolt 4 csatlakozó



HÁTLAP

1. WiFi antenna csatlakozó
2. LAN (RJ45) csatlakozók
3. USB 3.1 csatlakozók
4. USB 2.0 csatlakozó
5. Kijelzőportok
6. HDMI csatlakozó
7. Áramforrás bemenet (19V egyenáram)



A ZOTAC ZBOX NANO BEÁLLÍTÁSA

1. Wi-Fi antenna csatlakoztatása
2. Csatlakozás a vezetékes otthoni hálózathoz
3. USB 3.1 eszközök csatlakoztatása
4. USB 2.0 eszközök csatlakoztatása
5. DisplayPort kijelző csatlakoztatása
6. HDMI kijelző csatlakoztatása
7. A tápadapter csatlakoztatása és a rendszer bekapcsolása



BUKU PETUNJUK

ISI PAKET

- 1 x ZOTAC ZBOX nano
- 1 x VESA mount
- 1 x AC Adapter (opsi)
- 1 x Power Cord (opsi)
- 1 x Kartu Garansi
- 1 x Buku Petunjuk
- 1 x USB drive dengan O/S driver
- 1 x antena



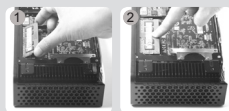
SESUAIKAN ZOTAC ZBOX NANO ANDA

1. Kendorkan dan lepaskan 4 jempol sekrup penutup dasar.
2. Perlahan lepaskan penutup.



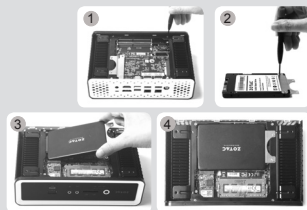
MENGINSTAL MODUL MEMORY

1. Cari SO-DIMM slot memori dan masukkan modul memori SO-DIMM ke dalam slot pada sudut 45 derajat.
2. Tekan perlahan ke bawah pada modul memori sampai terkunci di tempatnya oleh lengan slot memori.



MENGINSTAL HARD DISK

1. Cari hard disk bracket, lepaskan 2 baut dan lepas bracket hard disk.
2. pasang hard disk bracket dengan 2.5-inch SATA hard disk/SSD dengan 2 baut.
3. pasang hard disk/SSD kedalam socket dan masukan kedalam konektor.
4. Pasang baut pada hard disk bracket.



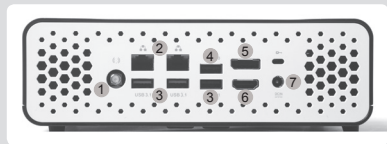
PANEL DEPAN

1. Tombol Power
2. PWR LED
3. SATA LED
4. WiFi LED
5. Memory card reader (SD/SDHC/SDXC)
6. Headphone/Audio Out jack
7. Microphone jack
8. Port USB 3.1
9. Port Thunderbolt 4



PANEL BELAKANG

1. WiFi konektor antena
2. LAN (RJ45) ports
3. Ports USB 3.1
4. Port USB 2.0
5. DisplayPort
6. HDMI port
7. Daya input (DC19V)



SIAPKAN ZOTAC ZBOX NANO ANDA

1. Menghubungkan antena untuk Wi-Fi
2. Menghubungkan ke jaringan kabel rumah
3. Menghubungkan perangkat USB 3.1
4. Menghubungkan perangkat USB 2.0
5. Menghubungkan layar DisplayPort
6. Menghubungkan tampilan HDMI
7. Menghubungkan power adaptor dan menyalakan sistem



GUIDA ALL'INSTALLAZIONE

CONTENUTO CONFEZIONE

- 1 x ZOTAC ZBOX nano
- 1 x Supporto VESA
- 1 x alimentatore AC (opzionale)
- 1 x Cavo alimentazione (opzionale)
- 1 x Certificato di garanzia
- 1 x Guida all'installazione
- 1 x USB drive with O/S driver
- 1 x Antenna



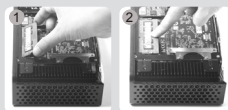
COME PERSONALIZZARE IL TUO ZOTAC ZBOX NANO

1. Rimuovere le 4 viti che bloccano il pannello inferiore.
2. Rimuovere delicatamente il pannello.



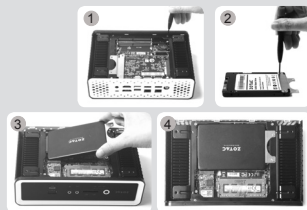
INSTALLARE UN MODULO DI MEMORIA

1. individuare lo slot di memoria SO-DIMM ed inserire il modulo di memoria SO-DIMM nello slot con un'angolazione di 45°.
2. spingere delicatamente il modulo fino ad agganciarlo allo slot.



INSTALLARE UN HARD DISK

1. individuare il bracket per HDD, rimuovere le 2 viti e il bracket stesso.
2. avvitare con 2 viti un hard disk/SSD SATA da 2.5" al bracket.
3. inserire delicatamente l'HDD/SSD nel socket e spingerlo nella sede.
4. avvitare le viti del bracket.



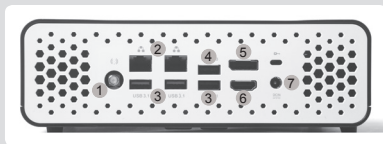
FRONTE

1. Pulsante di accensione
2. PWR LED
3. SATA LED
4. WiFi LED
5. Memory card reader (SD/SDHC/SDXC)
6. jack cuffie/audio
7. jack microfono
8. USB 3.1
9. Thunderbolt 4



RETRO

1. Connettore antenna WiFi
2. LAN (RJ45)
3. USB 3.1
4. USB 2.0
5. DisplayPort
6. HDMI
7. Alimentazione (DC19V)



COME POSIZIONARE IL TUO ZOTAC ZBOX NANO

1. Connettere un'antenna Wi-Fi
2. Connessione alla rete domestica con i cavi di rete
3. Connettere un dispositivo USB 3.1
4. Connettere un dispositivo USB 2.0
5. Connettere un monitor DisplayPort
6. Connettere un monitor HDMI
7. Connettere l'alimentatore ed accendere il sistema



クイックスタートガイド

内容物

- 1 x ZOTAC ZBOX nano
- 1 x VESAマウント
- 1 x ACアダプタ (オプション)
- 1 x 電源ケーブル (オプション)
- 1 x 保証書
- 1 x クイックスタートガイド
- 1 x USBドライブ、O/Sドライブ
- 1 x アンテナ



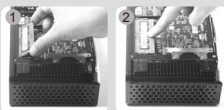
ZOTAC ZBOX NANOの開け方

1. 底面部分に4か所装着されている防振ゴムが固定用のネジを兼ねています。4か所すべて取りはずしてください。
2. 底面カバーの横に指をかけ、ゆっくりと上部へ引き上げるとカバーが外れます。



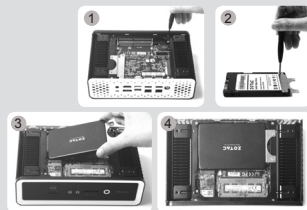
メモリの取り付け

1. SO-DIMM スロットにメモリを45度の角度で差し込みます。
2. SO-DIMMスロットの横の金具でメモリが固定されるまでゆっくり押し下げます。



ハードディスクの取り付け

1. ハードディスクブラケットを見つけ、2つのネジを外し、ハードディスクブラケットを外します。
2. ハードディスク/SSD ブラケットを2つのネジで2.5インチSATAハードディスクに取り付けます。
3. ハードディスク/SSD をソケットに差し込み、コネクタにゆっくりスライドさせます。
4. ハードディスクブラケットのネジを締め直します。



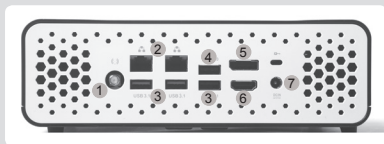
フロントパネル

1. 電源ボタン
2. PWR LED
3. SATA LED
4. WiFi LED
5. メモリカードリーダー (SD/SDHC/SDXC)
6. ヘッドホン/オーディオ出力ジャック
7. マイクジャック
8. USB 3.1
9. Thunderbolt 4



リアパネル

1. WiFi アンテナコネクタ
2. LAN (RJ45)
3. USB 3.1
4. USB 2.0
5. DisplayPort
6. HDMI
7. 電源入力 (DC19V)



ZOTAC ZBOX NANOのセッティング

1. 無線LANアンテナを接続する
2. ホームネットワークへ接続する
3. USB 3.1デバイスを接続する
4. USB 2.0デバイスを接続する
5. DisplayPortケーブルを接続する
6. HDMIケーブルを接続する
7. 電源ケーブルを接続し、電源スイッチを押す



빠른시작 가이드

패키지 구성품

- 1 x ZOTAC ZBOX nano
- 1 x VESA 마운트
- 1 x AC 어댑터 (추가사항)
- 1 x 파워코드 (추가사항)
- 1 x 워런티 카드
- 1 x 빠른시작 가이드
- 1 x 드라이버 USB저장소
- 1 x 안내나



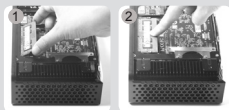
당신의 ZOTAC ZBOX NANO 커스터마이징하려면

1. ZBOX 바닥 커버에 있는 4개의 손나사를 가볍게 제거해 주세요.
2. 커버를 분리해 제거합니다.



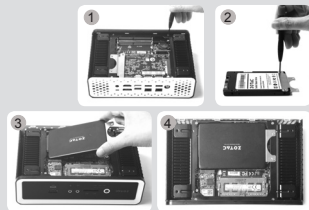
메모리 모듈의 설치

1. SO-DIMM 메모리 슬롯에 SO-DIMM 메모리를 45도 방향으로 삽입합니다.
2. 조심스럽게 메모리 모듈을 내리면서 딱! 소리가 날 때까지 슬롯에 삽입합니다.



하드디스크의 설치

1. 하드디스크 브라켓에 있는 두 개의 나사를 제거하고 하드디스크 브라켓을 제거합니다.
2. 2.5 인치 SATA 하드디스크 /SSD 를 브라켓에 삽입 한 후 브라켓에 두 개의 나사로 고정합니다.
3. 하드 디스크 /SSD 소켓 커넥터에 정확히 맞추어서 끼웁니다.
4. 다시 하드 디스크 브라켓에 나사를 설치합니다.



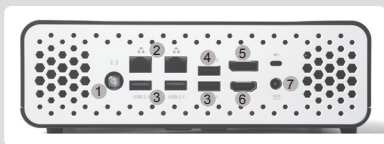
프론트패널

1. 파워버튼
2. PWR LED
3. SATA LED
4. WiFi LED
5. 메모리카드 리더 (SD/SDHC/SDXC)
6. 헤드폰/오디오출력 단자
7. 마이크 단자
8. USB 3.1 포트
9. Thunderbolt 4 포트



후면패널

1. WiFi 안테나 커넥터
2. LAN (RJ45) 포트
3. USB 3.1 포트
4. USB 2.0 포트
5. DP 포트
6. HDMI 포트
7. 파워입력 (DC19V)



ZOTAC ZBOX NANO 셋팅

1. Wi-Fi용 안테나를 연결 합니다.
2. 유선 랜을 연결 합니다.
3. USB 3.1 장치와 연결 합니다.
4. USB 2.0 장치와 연결 합니다.
5. DP포트를 연결 합니다.
6. HDMI를 연결 합니다.
7. 파워 어댑터와 연결 후, 전원 버튼을 누릅니다.



GUIA DE ARRANQUE RÁPIDO

CONTENIDO

- 1 x ZOTAC ZBOX nano
- 1 x montaje VESA
- 1 x adaptador AC (opcional)
- 1 x cable de corriente (opcional)
- 1 x tarjeta de garantía
- 1 x Guia de Arranque Rápido
- 1 x USB con driver O/S
- 1 x antena



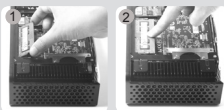
PERSONALIZACIÓN DE SU ZOTAC ZBOX NANO

1. Afloje y retire los cuatro tornillos que fijan la tapa inferior.
2. Retire la tapa con cuidado.



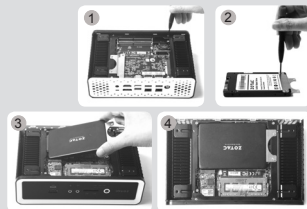
INSTALACIÓN DE MÓDULOS DE MEMORIA

1. Localice los slots de memoria SO-DIMM e inserte un modulo de memoria en el slot con un ángulo de 45°.
2. Presione suavemente el modulo de memoria hacia abajo hasta que encaje en su lugar.



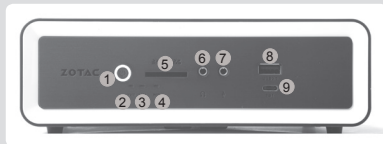
INSTALAR EL DISCO DURO

1. Localice el soporte de disco duro, quite los 2 tornillos y quite el soporte de el disco duro.
2. Instale el soporte a un disco duro /SSD SATA de 2.5 pulgadas con 2 tornillos.
3. Introduzca el disco duro /SSD en el encaje y deslice suavemente dentro del conector.
4. Vuelva a instalar los tornillos del soporte del disco duro.



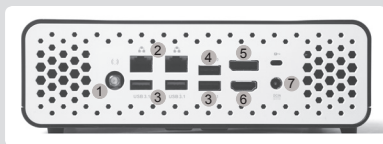
PANEL FRONTAL

1. Botón de encendido
2. PWR LED
3. SATA LED
4. WiFi LED
5. Lector de tarjetas (SD/SDHC/SDXC)
6. Headphone/Audio Out jack
7. Microphone jack
8. Puerto USB
9. Puerto Thunderbolt 4



PANEL TRASERO

1. Conector antena WiFi
2. Puertos LAN (RJ45)
3. Puertos USB 3.1
4. Puerto USB 2.0
5. DisplayPort
6. Puerto HDMI
7. Entrada corriente (DC19V)



CONFIGURAR EL ZOTAC ZBOX NANO

1. Conexión de antena para Wi-Fi
2. Conexión a una red doméstica con cable
3. Conectar dispositivos USB 3.1
4. Conectar dispositivos USB 2.0
5. Conexión de una pantalla DisplayPort
6. Conexión de una pantalla HDMI
7. Conexión de adaptador de corriente y encender el sistema



دليل التشغيل السريع

محتويات جعبه

- 1 x ZBOX nano روناك
- 1 x باه اتصال ديوارى
- 1 x آداپتور AC (انحوايى)
- 1 x كابل برق (انحوايى)
- 1 x كارت گارانتى
- 1 x راهنماي شروع سريع
- 1 x دراينور USB به همراه دراينور سستم عامل
- 1 x آئين



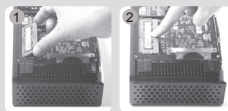
نحوه اعمال تغيير در ZBOX NANO روناك

1. چهار بيج نگهدارنده درپوش ريزين را بار كنيد.
2. به آرامى درپوش را برداريد.



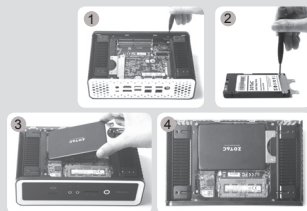
نصب مازول هاى حافظه

1. اسلات حافظه SO-DIMM را پيدا کرده و يك مازول حافظه SO-DIMM را با زاويه 45 درجه در آن قرار دهيد.
2. با احتياط مازول حافظه را به باين فشار دهيد تا مازول قفل شده و دو باروى كنارى اسلات محكم شوند.



نصب هارد ديسك

1. براك هارد ديسك را پيدا كنيد، 2 بيج آن را خارج كنيد و كاور هارد ديسك را برداريد.
2. يك هارد ديسك 2.5 اينچى SATA را توسط 2 بيج به كاور متصل كنيد.
3. هارد ديسك را درون سوكت قرار دهيد آن را با ملايمت نسبت متصل كننده سر دهيد.
4. بيج هاى كاور را دوباره در جاى خود قرار دهيد.



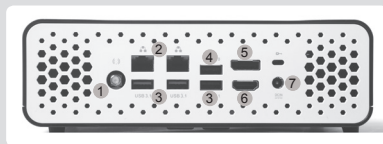
پنل جلویی

1. کلید روشن و خاموش
2. PWR LED
3. SATA LED
4. WiFi LED
5. کارت حافظه خوان (SD/SDHC/SDXC)
6. حک اتصال هدفون/بلندگو
7. حک اتصال میکروفون
8. درگاه USB 3.1
9. درگاه Thunderbolt 4



پنل پشتی

1. محل اتصال آنتن WiFi
2. درگاه های LAN (RJ45)
3. درگاه های USB 3.0
4. درگاه های USB 2.0
5. DisplayPort
6. درگاه HDMI
7. ورودی برق (DC 19 ولت)



راه اندازی ZBOX NANO روتاکر

1. اتصال آنتن Wi-Fi
2. اتصال به شبکه خانگی با سیم
3. اتصال ابزارهای USB 3.1
4. اتصال ابزارهای USB 2.0
5. اتصال یک کابل تصویر DisplayPort
6. اتصال یک کابل تصویر HDMI
7. اتصال آداپتور برق و روشن کردن دستگاه



GUIA DE ARRANQUE RÁPIDO

CONTEÚDO DA EMBALAGEM

- 1 x ZOTAC ZBOX nano
- 1 x suporte VESA
- 1 x transformador AC (opcional)
- 1 x cabo de alimentação (opcional)
- 1 x cartão de garantia
- 1 x Guia de Arranque Rápido
- 1 x Unidade USB com unidade O/S
- 1 x antena



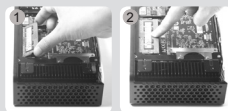
PERSONALIZAR O SEU ZOTAC ZBOX NANO

1. Solte e remova os 4 parafusos que seguram o painel de baixo.
2. Remova o painel com cuidado.



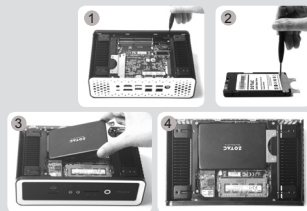
INSTALAR MÓDULOS DE MEMÓRIA

1. Localize as ranhuras de memória SO-DIMM e introduza um módulo de memória SO-DIMM na ranhura num ângulo de 45 graus.
2. Pressione cuidadosamente o módulo de memória até encaixar no devido lugar através dos braços da ranhura de memória.



INSTALAR UM DISCO RÍGIDO

1. Localize o suporte do disco rígido, remova os 2 parafusos e o suporte do disco rígido.
2. Instale o suporte do disco rígido num disco rígido /SSD SATA de 2,5 polegadas com 2 parafusos.
3. Insira o disco rígido /SSD na base e deslize cuidadosamente para o conector.
4. Volte a colocar os parafusos do suporte do disco rígido.



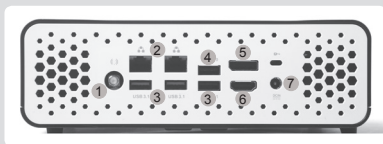
PAINEL FRONTAL

1. Botão ligar/desligar
2. LED de PWR
3. LED de SATA
4. LED de WiFi
5. Leitor de cartões de memória (SD/SDHC/SDXC)
6. Tomada de auscultadores/saída de áudio
7. Tomada de microfone
8. Porta USB 3.1
9. Porta Thunderbolt 4



PAINEL TRASEIRO

1. Conector de antena WiFi
2. Portas LAN (RJ45)
3. Portas USB 3.1
4. Porta USB 2.0
5. Porta de exibição
6. Porta HDMI
7. Entrada de alimentação (19 V DC)



CONFIGURAR O ZOTAC ZBOX NANO

1. Ligação de uma antena Wi-Fi
2. Ligação a uma rede doméstica com fios
3. Ligação a dispositivos USB 3.1
4. Ligação a dispositivos USB 2.0
5. Ligação a um monitor DisplayPort
6. Ligação a um ecrã HDMI
7. Ligação do transformador e iniciação do sistema



SKRÓCONA INSTRUKCJA OBSŁUGI

ZAWARTOŚĆ OPAKOWANIA

- 1 x ZOTAC ZBOX nano
- 1 x Uchwyt montażowy VESA
- 1 x Zasilacz AC (opcja)
- 1 x Kabel zasilający (opcja)
- 1 x Karta gwarancyjna
- 1 x Skrócona instrukcja obsługi
- 1 x USB ze sterownikami
- 1 x Antena



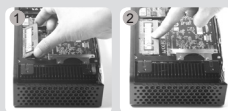
MODYFIKACJA ZOTAC ZBOX NANO

1. Usuń 4 śruby mocujące dolną pokrywę.
2. Delikatnie zdejmij pokrywę.



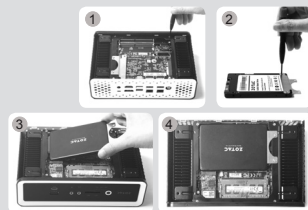
INSTALACJA MODUŁÓW PAMIĘCI

1. Znajdź sloty pamięci SO-DIMM i włóż moduł pamięci pod kątem 45 stopni.
2. Delikatnie dociśnij moduł pamięci, aż zostanie zablokowany w slotcie pamięci.



INSTALACJA TWARDEGO DYSKU

1. Zlokalizuj wspornik dysku twardego, usuń 2 śruby i zdejmij wspornik.
2. Przymocuj 2 śrubami 2.5-calowy dysk twardy /SSD SATA do wspornika.
3. Wstaw dysk twardy /SSD do gniazda i delikatnie wsuń do złącza.
4. Zamocuj ponownie śruby wspornika dysku twardego.



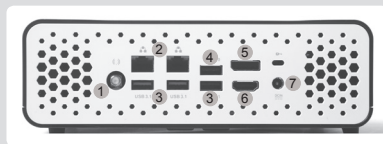
PRZEDNI PANEL

1. Przycisk zasilania
2. PWR LED
3. SATA LED
4. WiFi LED
5. Czytnik kart pamięci (SD/SDHC/SDXC)
6. Wyjście słuchawkowe/wyjście audio jack
7. Gniazdo mikrofonu
8. Port USB 3.1
9. Port Thunderbolt 4



TYLNY PANEL

1. Złącze anteny WiFi
2. Porty LAN (RJ45)
3. Porty USB 3.1
4. Port USB 2.0
5. DisplayPort
6. Port HDMI
7. Gniazdo zasilania (DC19V)



KONFIGUROWANIE ZOTAC ZBOX NANO

1. Podłącz antenę Wi-Fi
2. Podłącz przewodową sieć domową
3. Podłącz urządzenia USB 3.1
4. Podłącz urządzenia USB 2.0
5. Podłącz wyświetlacz DisplayPort
6. Podłącz wyświetlacz HDMI
7. Podłącz zasilanie i włącz system



GUIA RÁPIDO

CONTEÚDO DA EMBALAGEM

- 1 x ZOTAC ZBOX nano
- 1 x Suporte VESA
- 1 x Adaptador AC (opcional)
- 1 x Cabo de força (opcional)
- 1 x Cartão de garantia
- 1 x Guia Rápido
- 1 x Unidade USB com unidade O/S
- 1 x Antena



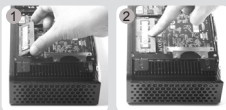
PERSONALIZAR O SEU ZOTAC ZBOX NANO

1. Solte e remova os quatro parafusos que prendem a tampa inferior.
2. Com cuidado, retire a tampa.



INSTALAÇÃO DOS MÓDULOS DE MEMÓRIA

1. Localize os slots de memória SO-DIMM e insira um módulo de memória SO-DIMM no slot em um ângulo de 45 graus.
2. Pressione suavemente o módulo de memória até encaixar no lugar pelos braços do slot de memória.



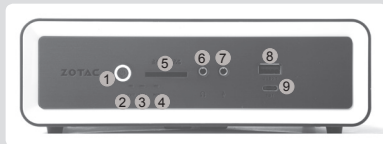
INSTALANDO UM DISCO RÍGIDO

1. Localize o suporte do disco rígido, remova os 2 parafusos, e remova o suporte do disco rígido.
2. Instale o suporte a um disco rígido /SSD SATA de 2.5" com os 2 parafusos.
3. Insira o disco rígido /SSD no socket e gentilmente deslize-o ao conector.
4. Coloque os parafusos do suporte do disco rígido.



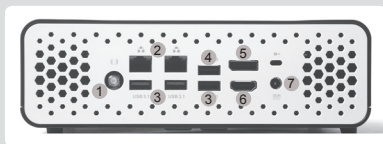
PAINEL FRONTAL

1. Botão de energia
2. LED PWR
3. LED SATA
4. LED WIFI
5. Leitor de cartão de memória (SD/SDHC/SDXC)
6. Saída de Headphone/Audio
7. Saída de Microfone
8. Porta USB 3.1
9. Porta Thunderbolt 4



PAINEL TRASEIRO

1. Porta antena WiFi
2. Porta LAN (RJ45)
3. Porta USB 3.1
4. Porta USB 2.0
5. Porta DisplayPort
6. Porta HDMI
7. Entrada de energia (DC19V)



CONFIGURANDO O SEU ZOTAC ZBOX NANO

1. Conexão antena para Wi-Fi
2. Ligar a uma rede doméstica com fio
3. Conectando dispositivos USB 3.1
4. Conectando dispositivos USB 2.0
5. Conectando exibição DisplayPort
6. Ligar um monitor HDMI
7. Ligar o adaptador de alimentação e ligar o sistema



GHID DE PORNIRE RAPIDĂ

CONTEÚDO DA EMBALAGEM

- 1 x ZOTAC ZBOX nano
- 1 x Sistem de Montare VESA
- 1 x Adaptor CC (opțional)
- 1 x Cablu de Alimentare (opțional)
- 1 x Carduri de Garanție
- 1 x Ghid de Pornire Rapidă
- 1 x Unitate USB cu driver pentru O/S
- 1 x Antene



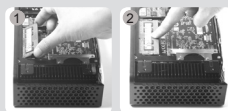
PERSONALIZAR O SEU ZOTAC ZBOX NANO

1. Slăbiți și scoateți manual cele 4 șuruburi care fixează carcasa de dedesubt.
2. Desprindeți carcasa cu grijă.



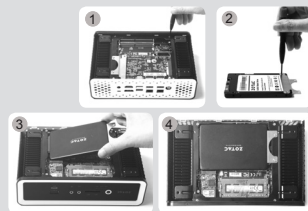
INSTALAÇÃO DOS MÓDULOS DE MEMÓRIA

1. Găsiți fantele de memorie SO-DIMM și introduceți un modul de memorie SO-DIMM în fantă, înclinat la 45 de grade.
2. Apăsați ușor pe modulul de memorie, până când acesta se blochează pe marginile fantei de memorie.



INSTALAREA UNEI UNITĂȚI HARD DISK

1. Localizați spațiul de amplasare a HDD-ului, scoateți cele 2 șurubașe și înlăturați brațul de metal.
2. Atașați brațul de metal de un HDD /SSD de 2.5" prin cele 2 șurubașe.
3. Introduceți HDD /SSD -ul împreună cu brațul și ușor împingeți-l în direcția conectorului.
4. Instalați șurubașele care țin brațul de metal.



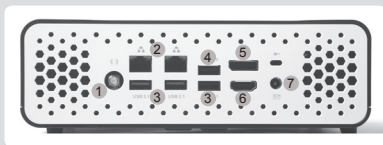
PANOU FRONTAL

1. Buton de pornire
2. LED PWR
3. LED SATA
4. LED WIFI
5. Cititor de card de memorie (SD/SDHC/SDXC)
6. Căști/Mufă Ieșire Audio
7. Mufă microfon
8. Port USB 3.1
9. Port Thunderbolt 4



PANOU SPATE

1. Conector antenă WiFi
2. Porturi LAN (RJ45)
3. Porturi USB 3.1
4. Port USB 2.0
5. DisplayPort
6. Port HDMI
7. Intrare de curent (CC19V)



SETARE ZOTAC ZBOX NANO

1. Conectarea antenei pentru Wi-Fi
2. Conectarea la o rețea de domiciliu cablată
3. Conectarea dispozitivelor USB 3.1
4. Conectarea dispozitivelor USB 2.0
5. Conectarea afișorului DisplayPort
6. Conectarea unui afișor HDMI
7. Conectarea adaptorului de alimentare și pornirea sistemului



РУКОВОДСТВО ПО УСТАНОВКЕ

КОМПЛЕКТ ПОСТАВКИ

- 1 x ZOTAC ZBOX nano;
- 1 x Крепление VESA;
- 1 x Блок питания; (ДОПОЛНИТЕЛЬНО)
- 1 x Шнур питания; (ДОПОЛНИТЕЛЬНО)
- 1 x Гарантийный талон;
- 1 x Руководство по установке;
- 1 x накопитель USB с драйверами для ОС;
- 1 x Антенна



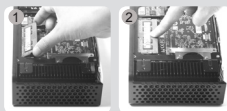
НАСТРОЙКА ВАШЕГО ZOTAC ZBOX NANO

1. Выкрутите 4 запорных винта удерживающих нижнюю крышку.
2. Аккуратно уберите крышку.



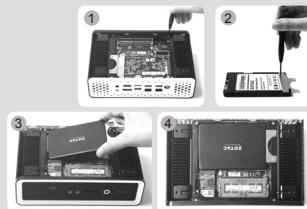
УСТАНОВКА МОДУЛЕЙ ПАМЯТИ

1. Найдите слоты памяти SO-DIMM и вставьте модуль памяти SO-DIMM в слот под углом в 45 градусов.
2. Аккуратно нажимайте на модуль памяти до щелчка, который будет означать, что модуль закреплён в слоте специальными держателями.



УСТАНОВКА ЖЕСТКОГО ДИСКА

1. Найдите местоположение корзины жесткого диска, снимите 2 винта и затем снимите корзину жесткого диска.
2. Закрепите 2.5-жесткий диск /SSD SATA в корзине двумя винтами.
3. Вставьте жесткий диск /SSD в соответствующий socket и аккуратно подтолкните к коннектору.
4. Заново закрепите винты корзины жесткого диска.



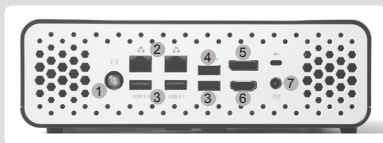
ПЕРЕДНЯЯ ПАНЕЛЬ

1. Кнопка включения
2. Светодиодный индикатор PWR
3. Светодиодный индикатор SATA
4. Светодиодный индикатор WiFi
5. Устройство считывания карт памяти (SD/SDHC/SDXC)
6. Разъем для наушников или колонок
7. Разъем для микрофона
8. Порт USB 3.1
9. Порт Thunderbolt 4



ЗАДНЯЯ ПАНЕЛЬ

1. Разъем для антенны WiFi
2. Порты LAN (RJ45)
3. Порты USB 3.1
4. Порт USB 2.0
5. Разъем DisplayPort
6. Разъем HDMI
7. Разъем питания (19 В, постоянный ток)



УСТАНОВКА ВАШЕГО ZOTAC ZBOX NANO

1. Подключение антенны Wi-Fi
2. Подключение проводной домашней сети
3. Подключение устройств USB 3.1
4. Подключение устройств USB 2.0
5. Подключение дисплея DisplayPort
6. Подключение дисплея HDMI
7. Подключение адаптера питания и включение системы



SKRAĆENI VODIČ ZA RAD

SADRŽAJ PAKOVANJA

- 1 x ZOTAC ZBOX nano
- 1 x Zglobni nosač
- 1 x AC adapter (opciono)
- 1 x Strujni kabl (opciono)
- 1 x Garantni list
- 1 x Skraćeni vodič za rad
- 1 x USB uređaj sa upravljačkim programom za operativni sistem
- 1 x antena



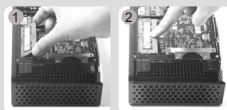
PRILAGOĐAVANJE VAŠEG ZOTAC ZBOX NANO-A

1. Olabavite i uklonite 4 vijka koji drži donji poklopac.
2. Pažljivo uklonite poklopac.



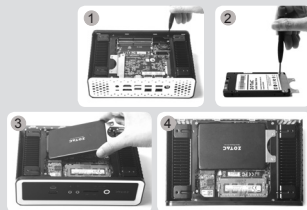
INSTALACIJA MEMORIJSKIH MODULA

1. Locirajte SO-DIMM memorijske slotove i ubacite SO-DIMM memorijski modul u slot pod uglom od 45 stepeni.
2. Blago pritisnite ručice memorijskog modula dok memorijski modul dok ne nalegne na mesto.



INSTALACIJA HARD-DISKA

1. Pronadite mesto za hard disk, uklonite dva šrafa i izvucite ležište za disk.
2. Ubacite SATA 2.5 inčni hard disk/SSD i pričvrstite ga šrafovim a za ležište.
3. Ubacite ležište sa instaliranim diskom /SSD na svoje mesto i pažljivo pritisnite kako bi se povezao na konektor.
4. Ponovo zavrnite ležište za disk.



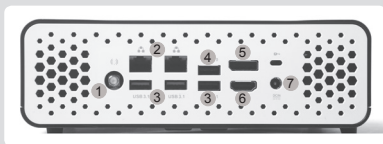
PREDNJA PLOČA

1. Taster za dovod napona
2. PWR LED svetlo
3. SATA LED svetlo
4. WiFi LED svetlo
5. Čitač memorijske kartice (SD/SDHC/SDXC)
6. Audio izlaz / izlaz za slušalice
7. Mikrofonski ulaz
8. USB 3.1 port
9. Thunderbolt 4 port



ZADNJA PLOČA

1. Konektor WiFi antene
2. LAN (RJ45) portovi
3. USB 3.1 portovi
4. USB 2.0 port
5. Port ekrana
6. HDMI port
7. Naponski ulaz (DC 19V)



POSTAVLJANJE ZOTAC ZBOX NANO-A

1. Povezivanje antene za Wi-Fi
2. Povezivanje sa ožičenom kućnom mrežom
3. Povezivanje USB 3.1 uređaja
4. Povezivanje USB 2.0 uređaja
5. Povezivanje DisplayPort ekrana
6. Povezivanje HDMI ekrana
7. Povezivanje adaptera za napajanje i uključivanje sistema



STRUÈNÁ PRÍRUÈKA

OBSAH BALENIA

- 1 x zariadenie ZOTAC ZBOX nano
- 1 x držiak VESA
- 1 x sieťový adaptér (voliteľné)
- 1 x napájací kábel (voliteľné)
- 1 x záručný list
- 1 x Stručná príručka
- 1 x USB s O/S ovládač
- 1 x anténa



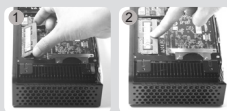
PRÍPRAVA ZARIADENIA ZOTAC ZBOX

1. Uvoľnite a vyberte 4 palcové skrutky, ktoré zabezpečujú spodný kryt alebo viečko.
2. Jemne vyberte a odstráňte kryt.



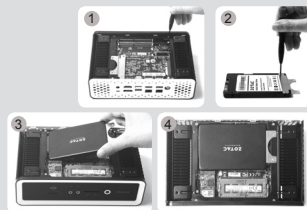
INŠTALÁCIA PAMÄŤOVÝCH MODULOV

1. Nájdite pamäťové sloty pre moduly SO-DIMM a pamäťové moduly SO-DIMM vložte do slotov v 45 stupňovom uhle.
2. Pamäťový modul pomaly zatlačte dole, aby zapadol na miesto za päčku pamäťového slotu.



INŠTALÁCIA PEVNÉHO DISKU

1. Nájdite krytku pevného disku a opatrne odmontujte skrutky. Následne vyberte krytku pevného disku.
2. Do krytky následne vložte 2,5" SATA disk /SSD a pripevnite ho pomocou dvoch skrutiek.
3. Vložte disk /SSD do prístroja tak, aby sa úplne spojili konektory.
4. Pripevnite skrutky.



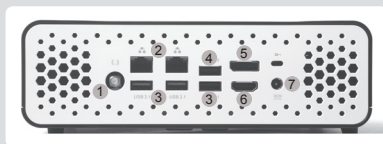
PREDNÝ PANEL

1. Hlavný vypínač
2. LED diód pre PWR
3. LED diód pre SATA
4. LED diód pre WiFi
5. Ďítačka pamäťovej karty (SD/SDHC/SDXC)
6. Konektor pre slúchadlá/audio výstup
7. Konektor pre mikrofón
8. Port USB 3.1
9. Port Thunderbolt 4



ZADNÝ PANEL

1. Konektor pre WiFi anténu
2. Porty pre LAN (RJ45)
3. Porty USB 3.1
4. Port USB 2.0
5. Port na displej
6. Port HDMI
7. Napájanie (DC 19 V)



NASTAVENIE ZARIADENIA ZOTAC ZBOX NANO

1. Zapojenie antény pre Wi-Fi
2. Zapojte systém k domácej káblovej sieti.
3. Pripojenie USB 3.1 zariadení.
4. Pripojenie USB 2.0 zariadení.
5. Zapojenie displeja do portu displeja.
6. Zapojenie displeja HDMI.
7. Zapojenie adaptéra el. energie a zapnutie systému.



NAVODILA ZA HITER ZAČETEK UPORABE

VSEBINA PRODAJNEGA PAKETA

- 1 x ZOTAC ZBOX nano
- 1 x nosilec VESA
- 1 x napajalnik AC (dodatno)
- 1 x napajalni kabel (dodatno)
- 1 x garancijski list
- 1 x Navodila za hiter začetek uporabe
- 1 x USB pogon z gonilnikom O/S
- 1 x antena



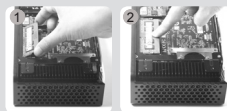
PRILAGAJANJE NAPRAVE ZOTAC ZBOX

1. Odvijte in odstranite 4 vijake, ki držijo spodnji pokrov.
2. Previdno odstranite pokrov.



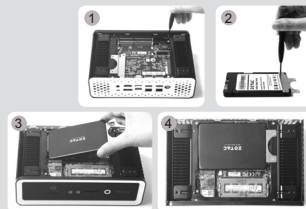
NAMESTITEV POMNILNIŠKIH MODULOV

1. Locirajte pomnilniške reže SO-DIMM in vstavite pomnilniški modul SO-DIMM pod kotom 45 stopinj.
2. Nežno pritisnite pomnilniški modul navzdol, da se zaskoči v zatiče pomnilniške reže.



NAMEŠČANJE TRDEGA DISKA

1. Locirajte nosilec za trdi disk, odstranite vijaka in odstranite nosilec za trdi disk.
2. Z vijakoma pritrđite nosilec za trdi disk na 2,5-palčni trdi disk /SSD SATA.
3. Vstavite trdi disk /SSD v ležišče in ga nežno potisnite v priključek.
4. Znova namestite vijake nosilca za trdi disk.



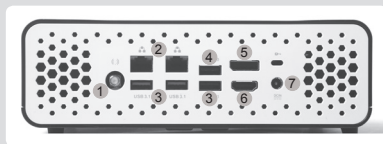
SPREDNJA PLOŠČA

1. Gumb za vklop/izklop
2. Lučka LED za PWR
3. Lučka LED za SATA
4. Lučka LED za WIFI
5. Bralnik pomnilniških kartic (SD/SDHC/SDXC)
6. Izhodni priključek za slušalke/avdio
7. Priključek za mikrofon
8. Vrata USB 3.1
9. Vrata Thunderbolt 4



HRBTNA PLOŠČA

1. Priključek za Wi-Fi anteno
2. Vrata LAN (RJ45)
3. Vrata USB 3.1
4. Vrata USB 2.0
5. Vhod DisplayPort
6. Vhod HDMI
7. Vhod za napajanje (19 V DC)



VZPOSTAVITEV NAPRAVE ZOTAC ZBOX NANO

1. Priključitev antene za Wi-Fi
2. Priključitev na domače žično omrežje
3. Priključitev USB 3.1 naprav
4. Priključitev USB 2.0 naprav
5. Priključitev zaslona na DisplayPort
6. Priključitev zaslona HDMI
7. Priključitev adapterja za napajanje in vklop sistema



HIZLI KULLANIM KLAVUZU

PAKET İÇERİĞİ

- 1 x ZOTAC ZBOX nano
- 1 x VESA bağlantısı
- 1 x AC adaptör (opsiyonel)
- 1 x Güç Kablosu (opsiyonel)
- 1 x Garanti Kartı
- 1 x Hızlı Kullanım Klavuzu
- 1 x İşletim sistemi sürücülerini USB belleği
- 1 x anten



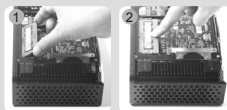
ZOTAC ZBOX NANO'İNIZI ÖZELLEŞTİRMEK

1. Gevşetin ve alt kapağı sabitleyen dört vidayı gevşetip çıkarın.
2. Nazıkçe kapağı çıkarın.



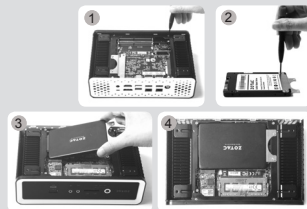
BELLEK MODÜLLERİNİ TAKMAK

1. SO-DIMM bellek yuvasını bulun ve bir SO-DIMM bellek modülünü 45 derece açı ile yuvaya yerleştirin.
2. Yuvadaki kollar kilitleyene kadar nazıkçe belleğin üzerine bastırarak yuvaya takınız.



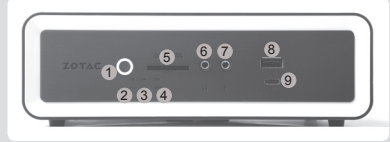
SABIT DISKİ TAKMAK

1. Sabit disk braketini bulup 2 vidayı söktükten sonra sabit disk braketini alınız.
2. Sabit disk braketini bir 2.5" disk/SSD üzerine 2 adet vida ile takınız.
3. Sabit diski/SSD yuvaya koyarak nazıkçe kaydırarak takınız.
4. Sabit disk braket vidalarını tekrar geri takınız.



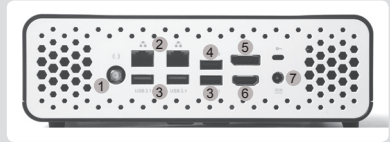
ÖN PANEL

1. Güç düğmesi
2. PWR LED
3. SATA LED
4. WiFi LED
5. Kart okuyucu (SD/SDHC/SDXC)
6. Kulaklık/ses çıkışı
7. Mikrofon çıkışı
8. USB 3.1 çıkışı
9. Thunderbolt 4 çıkışı



ARKA PANEL

1. WiFi anten bağlantısı
2. LAN (RJ45) çıkışları
3. USB 3.1 çıkışları
4. USB 2.0 çıkışı
5. DisplayPort
6. HDMI çıkış
7. Güç Girişi (DC19V)



ZOTAC ZBOX NANO'İNİZİ AYARLAMAK

1. Wi-Fi'ye anten bağlamak
2. Bir kablolu ev ağına bağlanmak
3. USB 3.1 aygıtları bağlamak
4. USB 2.0 aygıtları bağlamak
5. DisplayPort görüntü bağlamak
6. Bir HDMI görüntü bağlamak
7. Güç adaptörünü bağlamak ve sistemi açmak



ПОСІБНИК ЗІ ШВИДКОГО ВСТАНОВЛЕННЯ

КОМПЛЕКТ ПОСТАВКИ

- 1 x ZOTAC ZBOX nano
- 1 x кріплення VESA
- 1 x блок живлення (ЕЛЕМЕНТ ДОДАТКОВОЇ КОМПЛЕКТАЦІЇ)
- 1 x шнур живлення (ЕЛЕМЕНТ ДОДАТКОВОЇ КОМПЛЕКТАЦІЇ)
- 1 x гарантійний талон
- 1 x Посібник зі швидкого встановлення
- 1 x накопичувач USB з драйверами для ОС
- 1 x антена



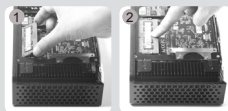
НАЛАШТУВАННЯ ВАШОГО ZOTAC ZBOX NANO

1. Викрутіть 4 запірних гвинта що утримують нижню кришку.
2. Обережно приберіть кришку.



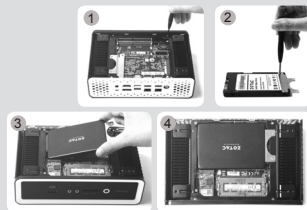
ВСТАНОВЛЕННЯ МОДУЛІВ ПАМ'ЯТІ

1. Знайдіть слоти для модулів пам'яті SO-DIMM та встановіть модуль SO-DIMM в слот під кутом 45 градусів;
2. Обережно натисніть на модуль пам'яті доки він не буде затиснений защіпками слота.



ВСТАНОВЛЕННЯ ЖОРСТКОГО ДИСКУ

1. Знайдіть рамку для жорсткого диска, викрутіть 2 гвинта, яким вона закріплена, та зніміть рамку.
2. Закріпіть 2.5-дюймовий жорсткий диск/SSD з інтерфейсом SATA на рамці двома гвинтами.
3. Встановіть жорсткий диск /SSD до роз'єму та обережно посуňte його до інтерфейсних контактів.
4. Закрутіть назад гвинти, які повинні тримати рамку для жорсткого диска.



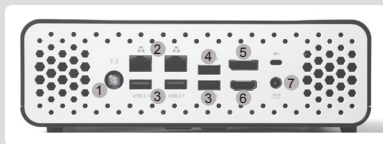
ПЕРЕДНЯ ПАНЕЛЬ

1. Кнопка вмикання
2. Світлодіодний індикатор PWR
3. Світлодіодний індикатор SATA
4. Світлодіодний індикатор WiFi
5. Пристрій для читання карт пам'яті (SD/SDHC/SDXC)
6. Звуковий вихід для колонок або навушників
7. Вхід для мікрофону
8. Порт USB 3.1
9. Порт Thunderbolt 4



ЗАДНЯ ПАНЕЛЬ

1. Конектор для антени WiFi;
2. Порти LAN (RJ45);
3. Порти USB 3.1;
4. Порти USB 2.0;
5. Порт DisplayPort;
6. Порт HDMI;
7. Місце для підключення блока живлення (19 В, постійний струм)



ВСТАНОВЛЕННЯ ВАШОГО ZOTAC ZBOX NANO

1. Підключення антени Wi-Fi
2. Підключення дротової домашньої мережі
3. Підключення пристроїв USB 3.1
4. Підключення пристроїв USB 2.0
5. Підключення дисплея DisplayPort
6. Підключення дисплея HDMI
7. Підключення адаптера живлення та ввімкнення системи



THE STRONG SILENT TYPE



facebook.com/zotac



twitter.com/zotac



youtube.com/zotacofficial



vimeo.com/zotac



instagram.com/zotac_official



291-SB448-01ZTF



ZOTAC.COM