

PHILIPS

产品： 飞利浦蒸汽电熨斗
 型号： DST6001, DST6002
 额定电压： 220 V~
 额定频率： 50 Hz
 额定输入功率： 2000 W
 生产日期： 请见产品本体
 产地： 中国浙江慈溪

飞利浦（中国）投资有限公司
 上海市静安区灵石路 718 号 A1 幢
 全国顾客服务热线：4008 800 008

本产品根据国标 GB4706.1-2005,
 GB4706.2-2007, GB4343.1-2018
 及 GB17625.1-2012 制造

产品中有害物质的名称及含量

部件名称	有害物质					
	铅 (Pb)	汞 (Hg)	镉 (Cd)	六价铬 Cr(VI)	多溴联苯 (PBB)	多溴二苯醚 (PBDE)
主机 Main Body	x	o	o	o	o	o
电源线 Power cord	o	o	o	o	o	o

本表格依据 SJ/T 11364 的规定编制。
 o：表示该有害物质在该部件所有均质材料中的含量均在 GB/T 26572 规定的限量要求以下。
 x：表示该有害物质至少在该部件的某一均质材料中的含量超出 GB/T 26572 规定的限量要求。

保留备用
 发行日期：191023

问题	可能的原因	解决方法
熨烫过程中，底板漏水或衣物上出现湿点。	设定温度太低，无法进行蒸汽熨烫。	设定适合蒸汽熨烫的温度。请参阅“熨烫”一章中的表。
	您在水箱中放入了添加剂。	漂洗水箱并且不要往水箱内注入任何添加剂。
蒸汽束喷射功能无法正常工作（底板漏水）。	您在很短的时间内过于频繁地使用了蒸汽喷射功能。	稍等片刻后再使用蒸汽束喷射功能。
	您在过低的温度下使用了蒸汽喷射功能。	将熨烫温度设为可以使用蒸汽喷射功能的温度（●●至最大 (MAX)）。
在熨烫过程中底板内冒出水垢和杂质。	硬水会在底板内形成水垢。	使用除垢功能（请参阅“清洁和保养”一章中的“除垢功能”一节）。
熨斗冷却后，或存放期间，有水从底板漏出。	水箱中还有水，熨斗被水平放置。	使用后，倒空水箱并将蒸汽控制旋钮调至“干熨”位置。熨斗应竖立存放。
注水口盖漏水。	水箱装得过满。	切勿让水位超过水箱的最多 (MAX) 水位标示。倒掉水箱中多余的水。
将蒸汽控制旋钮按到增压蒸汽位置时，蒸汽控制旋钮会跳回。	您未将蒸汽控制旋钮保持在增压蒸汽位置。	如果要使用增压蒸汽，必须将蒸汽控制旋钮持续保持在增压蒸汽位置。对于其他蒸汽设置，则不必这样做。

4 Storage 收纳 www.philips.com/support

5 Maintain 保养 www.philips.com/support

6 除垢 www.philips.com/support

EN Use Calc Clean function once every 1 month to prolong the life of your iron. Hold slider at **除垢** position and shake the iron until all water flows out (figure 9).

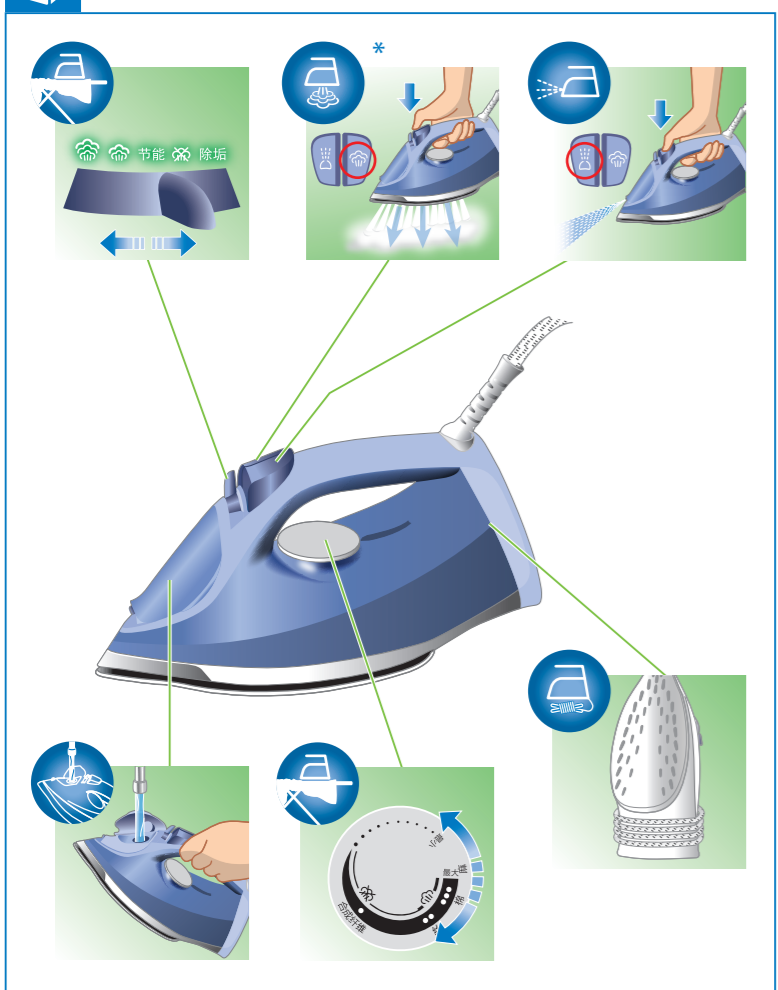
SC 每个月使用一次除垢功能以延长熨斗的使用寿命。将滑块按在**除垢**位置并晃动熨斗，直至熨斗里面的水全部流出（图 9）。



EN User manual

SC 用户手册

Please read this instructions carefully before using the appliance.
 使用产品前请仔细阅读本使用说明书。
 Please keep this instruction book for future reference.
 保留备用。



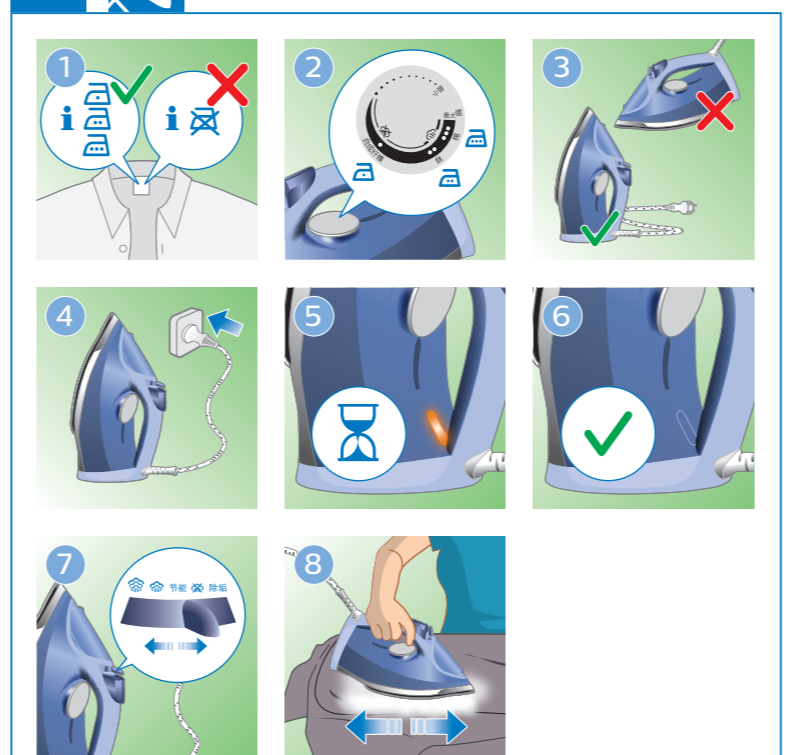
EN To fully benefit from the support that Philips offers, register your product at www.philips.com/welcome. Read the separate important information leaflet and this user manual carefully before you use the appliance.

SC 为了充分享受飞利浦提供的支持，请在 www.philips.com/welcome 上注册您的产品。使用本产品前，请仔细阅读随附的重要信息页面和本用户手册。



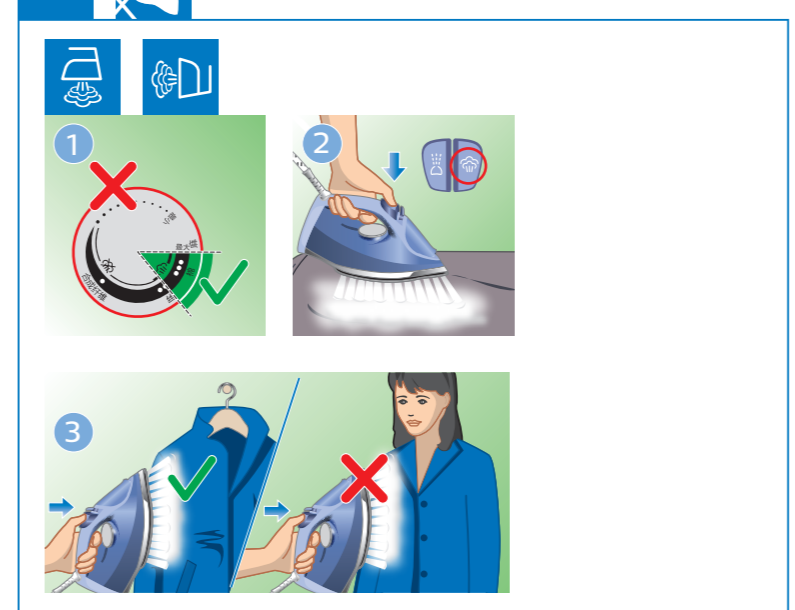
	最大	/
	棉	/
	丝	ECO
	合成纤维	

* **EN** Push and hold
SC 按住



EN **Preparing for use**
Smoke can be visible during the first use, and it is normal. This ceases after a short while.

SC **使用准备**
首次使用时会看到烟雾，这属于正常现象。此现象将在片刻后消失。



EN Automatic shut-off for specific types only (DST6008, DST6009)
SC 自动关熄功能 (仅限于特定型号: DST6008, DST6009)

