

**Lenovo**

**YOGA**

**Yoga Slim 7i Pro (14", 5)**

**Yoga Slim 7 Pro (14", 5)**

For Barcode Position Only

Printed in China

PN: SP41C15155



The illustrations are for your reference. | Illustrationerne er kun til referencebrug.  
Kuvat on tarkoitettu vain viitteeksi. | Illustrasjonene er bare til referanse.  
Bilderna är endast exempel.



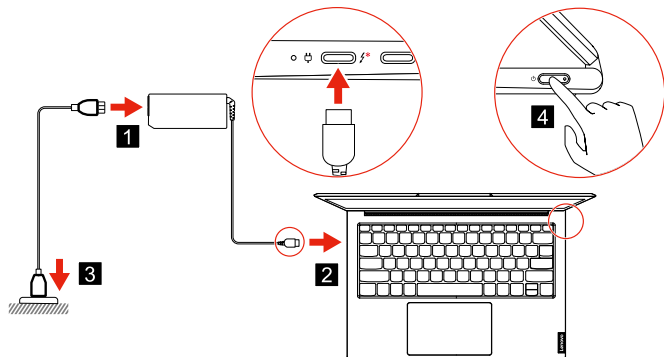
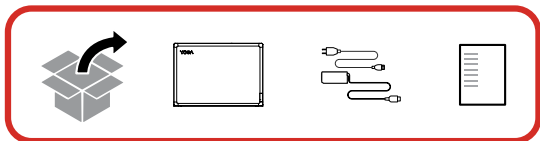
See *User Guide* for USB transfer rate.  
Se *brugervejledningen* for at få oplysninger om USB-overførselshastighed.  
Katsó USB-tiedonsiirtonopeus *käyttöoppaasta*.  
Se *brukerveiledningen* for USB-overføringshastighet.  
Se *användarhandboken* för USB-enhetens överföringshastighet.



For selected models | For visse modeller | Tietyissä malleissa  
For utvalgte modeller | Vissa modeller.

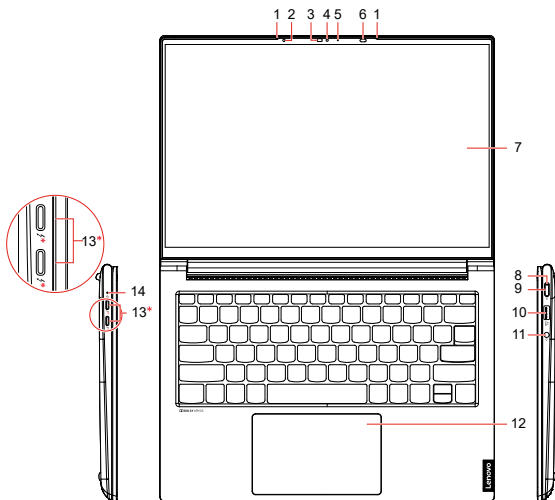
# Initial Setup

Startopsætning | Alkuuasennus | Første installasjon | Första konfiguration



# Overview

Oversigt | Yleiskuvaus | Oversikt | Översikt



- |                                |   |
|--------------------------------|---|
| 1. Microphones                 | 9. Power button   |
| 2. Ambient light sensor (ALS)  | 10. USB (3.2 Gen 1) Type-A connector (always-on)                |
| 3. Infrared LED                | 11. Combo audio jack  |
| 4. Camera                      | 12. Touchpad  |
| 5. Camera light                | 13. Thunderbolt™ 4 connectors (USB-C® connectors on AMD models) |
| 6. Time of flight (ToF) sensor | 14. Charging light  |
| 7. Screen                      |   |
| 8. Power light                 |   |

1. Mikrofoner
2. Lyssensor
3. Infrarød LED
4. Kamera
5. Kamerateles
6. Sensor for ToF (Time of Flight)
7. Skærm
8. Strømlampe
9. Tænd/sluk-knap
10. USB (3.2 Gen 1) Type-A-stik (always-on)
11. Kombinationsjackstik til lyd
12. Navigationsplade
13. Thunderbolt™ 4-stik (USB-C®-stik på AMD-modeller)
14. Opladningslampe

1. Mikrofonit
2. Valaistuksen tunnistin (ALS)
3. Infrapuna-LED
4. Kamera
5. Kameran merkkivalo
6. Time of Flight (ToF) -tunnistin
7. Kuvaruutu
8. Virran merkkivalo
9. Virtapainike
10. USB (3.2 Gen 1) Type-A -liitäntä (Always-on)
11. Yhdistelmä-ääniliitäntä
12. Kosketuslevy
13. Thunderbolt™ 4 -liitännät (USB-C®-liitännät AMD-malleissa)
14. Latauksen merkkivalo

1. Mikrofoner
2. Sensor for omgivelseslys (ALS)
3. Infrarød LED
4. Kamera
5. Kamerateles
6. ToF-sensor (Time of Flight)
7. Skjerm
8. Strømlampe
9. Strømbryter
10. USB (3.2 Gen 1) Type-A-kontakt (Always On)
11. Kombikontakt for lyd
12. Pekeplade
13. Thunderbolt™ 4-kontakter (USB-C®-kontakter på AMD-modeller)
14. Ladelys

1. Mikrofoner
2. Sensor för omgivningsljus (ALS)
3. Infraröd LED-indikator
4. Kamera
5. Kameraljus
6. ToF-sensor (Time of Flight)
7. Skärm
8. Strömindikator
9. Strömbrytare
10. USB (3.2 Gen 1) Type-A-port (Always On)
11. Kombinerat ljuduttag
12. Styrplatta
13. Thunderbolt™ 4-portar (USB-C®-portar på AMD-modeller)
14. Batteriladdningslampa

# Additional information

## Yderligere oplysninger | Lisätietoja | Ytterligere informasjon | Ytterligere information

### Specific absorption rate (SAR)

#### YOUR DEVICE MEETS INTERNATIONAL GUIDELINES FOR EXPOSURE TO RADIO WAVES.

Your device is a radio transmitter and receiver. It is designed not to exceed the limits for exposure to radio waves (radio frequency electromagnetic fields) recommended by international guidelines. The guidelines were developed by an independent scientific organization (ICNIRP) and include a substantial safety margin designed to assure the safety of all persons, regardless of age and health.

The radio wave exposure guidelines use a unit of measurement known as the Specific Absorption Rate, or SAR. Refer to the following for 10g SAR limit and maximum reported SAR values:

Item	Body-worn SAR	Limb SAR
10g SAR limit	2 W/kg	4 W/kg
Maximum SAR with 0 mm separation distance (for ITL or IHU platform)	0.477 W/Kg	0.477 W/Kg
Maximum SAR with 0 mm separation distance (for ARH or ACH platform)	0.49 W/kg	0.49 W/kg

Where possible, your radio device should be used on a table, desk or tray, which also assists ventilation. To limit exposure from radio waves, use the device under good radio signal conditions and keep the antennas furthest from your body and that of other people. Refer to the User Guide of your product to view the locations of the antennas. Pregnant women should keep the antennas away from their stomach and adolescences away from their lower abdomen.

Wearers of electronic implant devices (pacemakers, insulin pumps, neurostimulators, etc.) should maintain a distance greater than 15 centimeters between the radio device and the implant device.

Obey all local restrictions when using your device in public areas, such as hospitals, airplanes, or schools.

### European Union — compliance with the Radio Equipment Directive

Hereby, Lenovo (Singapore) Pte. Ltd., declares that the radio equipment type Yoga Slim 7 Pro 14IHU5, Yoga Slim 7 Pro 14IHU5 U, Yoga Slim 7 Pro 14IHU5 D, Yoga Slim 7 Pro 14IHU5 O, Yoga Slim 7 Pro 14IHU5 O U, Yoga Slim 7 Pro 14IHU5 O D, Yoga Slim 7 Pro 14ITL5, Yoga Slim 7 Pro 14ITL5 U, Yoga Slim 7 Pro 14ITL5 D, Yoga Slim 7 Pro 14ACH5, Yoga Slim 7 Pro 14ACH5 O and Yoga Slim 7 Pro 14ARH5 are in compliance with Directive 2014/53/EU.

The full text of the system EU declaration of conformity is available at the following Internet address:

<https://www.lenovo.com/us/en/compliance/eu-doc>

This radio equipment operates with the following frequency bands and maximum radio-frequency power:

Technology	Frequency band [MHz]	Maximum transmit power
WLAN 802.11b/g/n/ax	2400 - 2483.5	< 20 dBm
WLAN 802.11a/n/ac/ax	5150 - 5725	< 23 dBm
WLAN 802.11a/n/ac/ax	5725 - 5875	< 13.98 dBm
Bluetooth BR/EDR/LE	2400 - 2483.5	< 20 dBm

Usage of all the radio devices is limited to indoor in the band 5150 MHz to 5350 MHz (channels 36, 40, 44, 48, 52, 56, 60, 64).

### SAR (Specific Absorption Rate)

#### DIN ENHED OVERHOLDER INTERNATIONALE RETNINGSLINJER FOR EKSPONERING FOR RADIØBØLGER.

Din enhed er en radiosender og -modtager. Den er designet til ikke at overskride de grænser for eksponering for radiobølger (elektromagnetiske stråler), som anbefales af internationale forskrifter. Forskrifterne er udarbejdet af en uafhængig videnskabelig organisation (ICNIRP) og indeholder en væsentlig sikkerhedsmargen, der er beregnet til at sørge for sikkerheden for alle personer, uafhængigt af alder og helbredsstand.

Retningslinjerne vedrørende eksponering for radiobølger anvender en måleenhed, der kaldes specifik absorptionshastighed eller SAR. Nedenfor kan du se oplysninger om SAR-grænsen for 10 g og de maksimale rapporterede SAR-værdier:

Element	Kropsbåren SAR	SAR for arme/ben
SAR-grænse for 10 g	2 W/kg	4 W/kg
Maksimal SAR med 0 mm afstand (for ITL- eller IHU-platform)	0,477 W/kg	0,477 W/kg
Maksimal SAR med 0 mm afstand (for ARH- eller ACH-platform)	0,49 W/kg	0,49 W/kg

Hvis det er muligt, skal du bruge din radioenhed på et bord, et skrivebord eller en bakke, som også giver bedre ventilation. Hvis du vil begrænse eksponeringen fra radiobølger, skal du bruge enheden på steder, hvor der er et godt radiosignal, og sørg for, at antennerne er længst muligt væk fra din krop og fra andre personers kroppe. Du kan se placeringen af antennerne på dit produkt i

brugervejledningen. Gravide kvinder skal holde antennerne væk fra deres mave og unge i puberteten skal holde dem væk fra deres underliv.

Personer med implanterede elektroniske enheder (pacemakere, insulinpumper, neurostimulatorer osv.) skal holde en afstand på mere end 15 centimeter mellem radioenheden og den implanterede enhed.

Overhold alle lokale regler og begrænsninger, når du bruger din enhed på offentlige områder, f.eks. hospitaler, fly eller skoler.

## EU – overholdelse af Direktivet om radioudstyr

Lenovo (Singapore) Pte. Ltd. erklærer hermed, at radioudstyr af typen Yoga Slim 7 Pro 14IHU5, Yoga Slim 7 Pro 14IHU5 U, Yoga Slim 7 Pro 14IHU5 D, Yoga Slim 7 Pro 14IHU5 O, Yoga Slim 7 Pro 14IHU5 O U, Yoga Slim 7 Pro 14IHU5 O D, Yoga Slim 7 Pro 14ITL5, Yoga Slim 7 Pro 14ITL5 U, Yoga Slim 7 Pro 14ITL5 D, Yoga Slim 7 Pro 14ACH5, Yoga Slim 7 Pro 14ACH5 O og Yoga Slim 7 Pro 14ARH5 overholder direktiv 2014/53/EU.

Hele teksten vedrørende systemets overholdelse af EU's overensstemmelseserklæring er tilgængelig på følgende internetadresse:

<https://www.lenovo.com/us/en/compliance/eu-doc>

Dette radioudstyr bruger følgende frekvensbånd og maksimale radiofrekvenseffekt:

Teknologi	Frekvensbånd [MHz]	Maksimal sendeeffekt
WLAN 802.11b/g/n/ax	2400 - 2483,5	< 20 dBm
WLAN 802.11a/n/ac/ax	5150 - 5725	< 23 dBm
WLAN 802.11a/n/ac/ax	5725 - 5875	< 13,98 dBm
Bluetooth BR/EDR/LE	2400 - 2483,5	< 20 dBm

Brug af alle radioenhederne er begrænset til indendørs brug i frekvensbåndet 5150 MHz til 5350 MHz (kanalerne 36, 40, 44, 48, 52, 56, 60, 64).

## Ominaisabsorptionopeus (SAR)

LAITE KÄYTTÄÄ RÄDIOAALLOILLE ALTISTUMISTA KOSEKAVAT KANSAINVÄLISET VAATIMUKSET.

Laite on radiolähtin ja -vastaanotin. Laite on suunniteltu niin, ettei se ylitä kansainvälisten vaatimusten asettamia radioaalloille (radiotaajuisille sähkömagneettisille kentille) altistumisen rajoja. Nämä vaatimukset on kehittänyt itsenäinen tiedeorganisaatio (ICNIRP), ja ne sisältävät olennaiset turvallisuusvaatimukset kaikkien henkilöiden turvallisuuden suojaamiseksi ikään tai terveyteen katsomatta.

Radioaalloille altistumisen vaatimuksissa käytetään mittaussuurena SAR (Specific Absorption Rate) -arvoa. Seuraavat tiedot koskevat 10 g SAR-rajoitusta ja suurimpia ilmoitettuja SAR-arvoja:

Kohde	Koko kehön SAR	Raajan SAR
10 g SAR-raja	2 W/kg	4 W/kg
SAR-enimmäisarvo, kun etäisyys on 0 mm (ITL- tai IHU-alustalle)	0,477 W/kg	0,477 W/kg
SAR-enimmäisarvo, kun etäisyys on 0 mm (ARH- tai ACH-alustalle)	0,49 W/kg	0,49 W/kg

Radiolaitetta on käytettävä mahdollisuuksien mukaan työpöydällä tai sivupöydällä, mikä auttaa myös tuuletuksessa. Käytä laitetta olosuhteissa, joissa on hyvä radiosignaali, ja pidä antennit kaukana itsestäsi ja muista ihmisistä rajoittaaksesi altistumista radioaalloille. Tarkasta antennien sijainnit tuotteesi käyttöoppaasta. Raskaana olevien naisten tulisi pitää antennit kaukana vatsastaan ja nuorten tulisi pitää ne kaukana alavatsastaan.

Sähköisten implanttilaitteiden (sydämentahdistimien, insuliinipumpujen, neurostimulaattorien jne.) käyttäjien tulisi pitää radiolaitteen ja implanttilaitteensa välillä vähintään 15 senttimetrin etäisyys.

Noudata kaikkia paikallisia rajoituksia, kun käytät laitetta julkisissa tiloissa, kuten sairaaloissa, lentokoneissa tai koulussa.

## Euroopan unioni — Radiolaitedirektiivin vaatimustenmukaisuus

Lenovo (Singapore) Pte. Ltd. ilmoittaa täten, että radiolaitetyypit Yoga Slim 7 Pro 14IHU5, Yoga Slim 7 Pro 14IHU5 U, Yoga Slim 7 Pro 14IHU5 D, Yoga Slim 7 Pro 14IHU5 O, Yoga Slim 7 Pro 14IHU5 O U, Yoga Slim 7 Pro 14IHU5 O D, Yoga Slim 7 Pro 14ITL5, Yoga Slim 7 Pro 14ITL5 U, Yoga Slim 7 Pro 14ITL5 D, Yoga Slim 7 Pro 14ACH5, Yoga Slim 7 Pro 14ACH5 O ja Yoga Slim 7 Pro 14ARH5 ovat direktiivin 2014/53/EU mukaisia.

Lausuma järjestelmän EU-säännöstenmukaisuudesta on saatavilla kokonaisuudessaan seuraavassa Internet-osoitteessa:

<https://www.lenovo.com/us/en/compliance/eu-doc>

Tämä radiolaitte toimii seuraavilla taajuualueilla ja enimmäisradiotaajuuusteholla:

Teknologia	Taajuualue [MHz]	Enimmäislähetysteho
WLAN 802.11b/g/n/ax	2 400 - 2 483,5	< 20 dBm
WLAN 802.11a/n/ac/ax	5 150 - 5 725	< 23 dBm
WLAN 802.11a/n/ac/ax	5 725 - 5 875	< 13,98 dBm
Bluetooth BR/EDR/LE	2 400 - 2 483,5	< 20 dBm

Kaikki radiolaitteet on tarkoitettu käytettäväksi sisätiloissa taajuualueella 5 150 – 5 350 MHz (kanavat 36, 40, 44, 48, 52, 56, 60 ja 64).



## Spesifikk absorpsjonsrate (SAR)

ENHETEN DIN ER I TRÅD MED INTERNASJONALE RETNINGSLINJER FOR EKSPONERING FOR RADIOBØLGER.

Enheten er en radiosender og -mottaker. Den er laget for ikke å overskride grensene for eksponering for radiobølger (radiofrekvente elektromagnetiske felt) som anbefales i henhold til internasjonale retningslinjer.

Retningslinjene ble utviklet av en uavhengig vitenskapelig organisasjon (ICNIRP) og inneholder en vesentlig sikkerhetsmargin for å ivareta sikkerheten til alle personer, uavhengig av alder og helse.

Retningslinjene for eksponering for radiobølger bruker en måleenhet som kalles spesifikk absorpsjonsrate, eller SAR. Se følgende for 10 g SAR-grense og maksimale rapporterte SAR-verdier:

Element	Kroppsnær SAR	Lem-SAR
10 g SAR-grense	2 W/kg	4 W/kg
Maksimal SAR med 0 mm separasjonsavstand (for ITL- eller IHU-plattform)	0,477 W/Kg	0,477 W/Kg
Maksimal SAR med 0 mm separasjonsavstand (for ARH- eller ACH-plattform)	0,49 W/kg	0,49 W/kg

Der det er mulig, skal radioenheten din brukes på et bord, et skrivebord eller et brett, som også bidrar til ventilasjonen. For å begrense eksponering fra radiobølger bruker du enheten under gode radiosignalforhold og holder antennene lengst mulig fra kroppen din og andre mennesker. Se brukerveiledningen for produktet for å se plasseringene til antennene. Gravid bør holde antennene vekk fra magen og ungdommene borte fra nedre delen av magen.

Brukere av elektroniske implantater (pacemakere, insulinpumper, nevrostimulatore osv.) bør holde en avstand på mer enn 15 centimeter mellom radioenheten og implantatinnretningen.

Følg alle lokale begrensninger når du bruker enheten i offentlige områder, for eksempel sykehus, fly eller skoler.

## Den europeiske union – samsvar med direktivet om radioustyr

Lenovo (Singapore) Pte. Ltd. erklærer herved at radioustyr av typen Yoga Slim 7 Pro 14IHU5, Yoga Slim 7 Pro 14IHU5 U, Yoga Slim 7 Pro 14IHU5 D, Yoga Slim 7 Pro 14IHU5 O, Yoga Slim 7 Pro 14IHU5 O U, Yoga Slim 7 Pro 14IHU5 O D, Yoga Slim 7 Pro 14ITL5, Yoga Slim 7 Pro 14ITL5 U, Yoga Slim 7 Pro 14ITL5 D, Yoga Slim 7 Pro 14ACH5, Yoga Slim 7 Pro 14ACH5 O og Yoga Slim 7 Pro 14ARH5 er i samsvar med direktiv 2014/53/EU.

Den fulle teksten til systemet EU-samsvarserklæringen er tilgjengelig på følgende Internett-adresse:

<https://www.lenovo.com/us/en/compliance/eu-doc>

Dette radioustyret opererer med følgende frekvensbånd og maksimal radiofrekvensstrøm:

Teknologi	Frekvensbånd [MHz]	Maksimal overføringsstyrke
WLAN 802.11b/g/n/ax	2400 - 2483,5	< 20 dBm
WLAN 802.11a/n/ac/ax	5150 - 5725	< 23 dBm
WLAN 802.11a/n/ac/ax	5725 - 5875	< 13,98 dBm
Bluetooth BR/EDR/LE	2400 - 2483,5	< 20 dBm

Bruk av disse radioenhetene er begrenset til innendørs bruk i frekvensbåndet 5150 – 5350 MHz (kanalene 36, 40, 44, 48, 52, 56, 60, 64).

## Spesifikk absorpsjonsnivå (SAR)

DENNA ENHET UPPFYLLER INTERNATIONELLA RIKTLINJER KRING EXPONERING FÖR RADIOVÄGOR.

Enheten är en radiosändare och -mottagare. Den har utformats för att inte överstiga gränsvärden för strålning (elektromagnetiska radiofrekvensfält) som rekommenderas enligt internationella riktlinjer. Riktlinjerna har tagits fram av den oberoende vetenskapliga organisationen ICNIRP och innebär tydliga säkerhetsmarginaler som är avsedda att skydda alla personer oavsett ålder och hälsa.

Riktlinjerna för exponering bygger på mättenheten SAR (Specific Absorption Rate, spesifikk absorpsjonsnivå). Nedan följer SAR-gränsvärden och högsta rapporterade SAR-värden för 10 g:

Artikel	SAR för enhet buren på kroppen	SAR för enhet buren på arm eller ben
SAR-gräns för 10 g	2 W/kg	4 W/kg
Högsta SAR-värde med 0 mm avstånd (ITL- eller IHU-plattform)	0,477 W/kg	0,477 W/kg
Högsta SAR-värde med 0 mm avstånd (ARH- eller ACH-plattform)	0,49 W/kg	0,49 W/kg

Om möjligt ska radioenheten plasseres på ett bord eller skrivebord eller på en brikka som bidrar til ventilasjon. For å begrensa eksponering for radiovågar ska enheten användas under goda radiosignalförhållanden och antennerna ska plasseres så långt som möjligt från din kropp och från andra personer. Se Användarhandboken för informasjon om antennernas placering. Gravid kvinnor bör hålla antennerna på avstånd från magen og tonåringar bör hålla dem på avstånd från underlivet.

Personer med elektroniske implantat (till exempel pacemakere, insulinpumper, nevrostimulatore) bör hålla ett avstånd på mer än 15 centimeter mellan radioenheten og implantatet.

Följ alla lokala förordningar när du använder enheten på offentliga platser, till exempel sjukhus, flygplan och skolor.

## EU – överensstämmelse med direktivet för radioustrustning

Härmed intygar Lenovo (Singapore) Pte. Ltd. att radioustrustningstypen Yoga Slim 7 Pro 14IHU5, Yoga Slim 7 Pro 14IHU5 U, Yoga Slim 7 Pro 14IHU5 D, Yoga Slim 7 Pro 14IHU5 O, Yoga Slim 7 Pro 14IHU5 O U, Yoga Slim 7 Pro 14IHU5 O D, Yoga Slim 7 Pro 14ITL5, Yoga Slim 7 Pro 14ITL5 U, Yoga Slim 7 Pro 14ITL5 D, Yoga Slim 7 Pro 14ACH5, Yoga Slim 7 Pro 14ACH5 O och Yoga Slim 7 Pro 14ARH5 överensstämmer med direktivet 2014/53/EU.

Den fullständiga texten i EU:s deklARATION om överensstämmelse och EU:s direktiv avseende trådlösa moduler finns på:

<https://www.lenovo.com/us/en/compliance/eu-doc>  
Denna radioustrustning utnyttjar följande frekvensband och maximala radiofrekvenseffekt:

Teknik	Frekvensband (MHz)	Maximal sändningseffekt
WLAN 802.11b/g/n/ax	2 400 - 2 483,5	< 20 dBm
WLAN 802.11a/n/ac/ax	5 150 - 5 725	< 23 dBm
WLAN 802.11a/n/ac/ax	5 725 - 5 875	< 13,98 dBm
Bluetooth BR/EDR/LE	2 400 - 2 483,5	< 20 dBm

Radioenheter är avsedda för inomhusbruk i frekvensområdet 5 150 – 5 350 MHz (kanalerna 36, 40, 44, 48, 52, 56, 60, 64).

## Trademarks

Lenovo, the Lenovo logo, and Yoga are trademarks of Lenovo. Thunderbolt is a trademark of Intel Corporation or its subsidiaries. USB-C is a trademark of USB Implementers Forum. All other trademarks are the property of their respective owners.

First Edition (December 2020)

© Copyright Lenovo 2020

LIMITED AND RESTRICTED RIGHTS NOTICE: If data or software is delivered pursuant to a General Services Administration "GSA" contract, use, reproduction, or disclosure is subject to restrictions set forth in Contract No. GS-35F-05925.



Reduce | Reuse | Recycle