



Quick Start Guide

Connect directly to a wall outlet for better performance.

**1** Connect one PLA to a device for Internet access and other(s) to your home devices requiring Internet over Powerline.

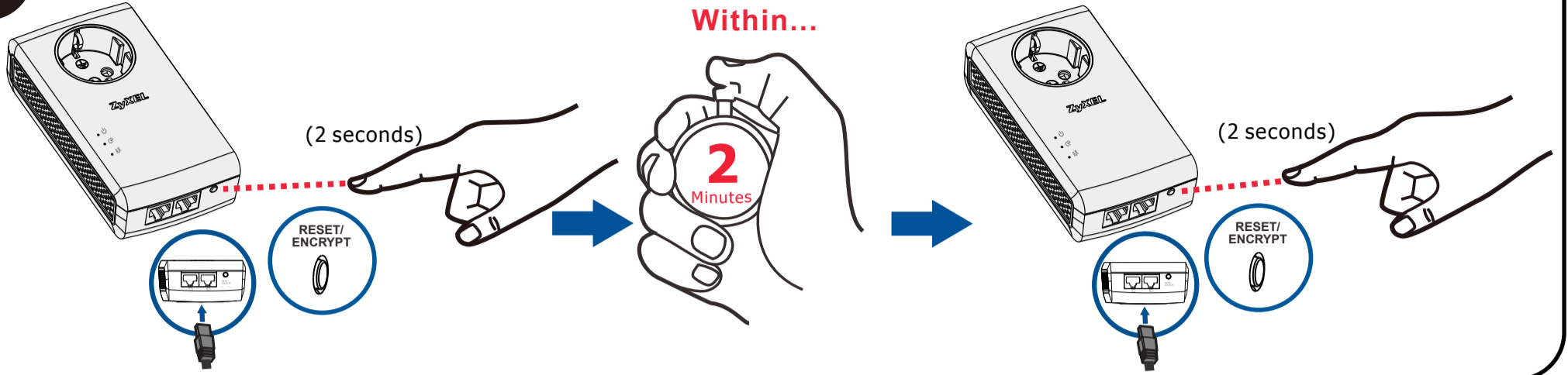
**2** The HomePlug light indicates how good your Powerline connection is.

- POWER light
- HomePlug light
- ETHERNET light

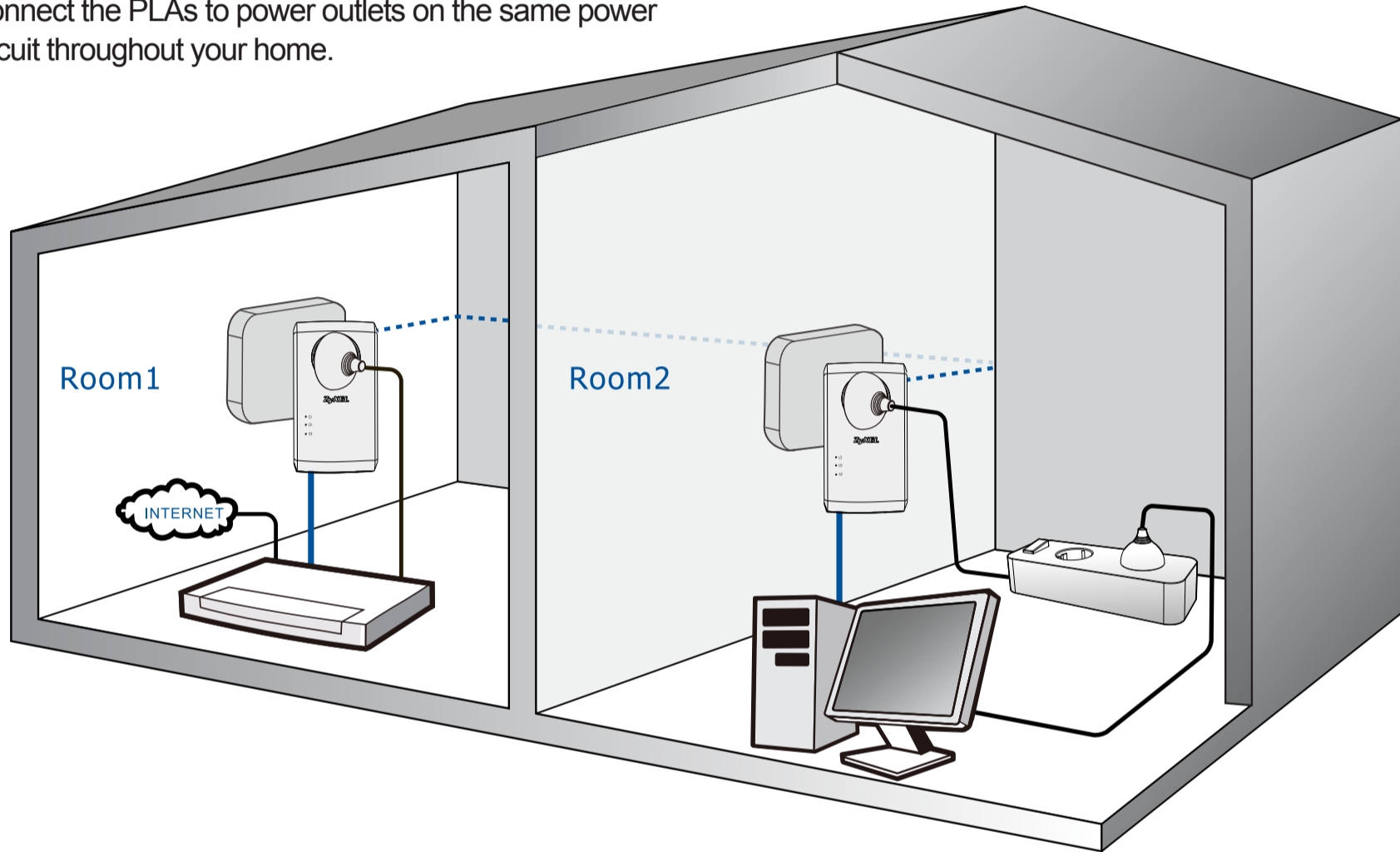
- Green: More than 80 Mbps - Best
- Orange: 20 to 80 Mbps - Good
- Red: 0 to 20 Mbps - see Troubleshooting

See the User's Guide at [www.zyxel.com](http://www.zyxel.com) for more information.

### 3 Secure the Powerline connection. The PLAs must have an Ethernet connection to use the RESET/ENCRYPT button.



### 4 Connect the PLAs to power outlets on the same power circuit throughout your home.



#### Troubleshooting

If a power or Ethernet light does not come on, please check the cable connections and make sure the PLA is turned on.

If the PLA is connected to an Ethernet switch or router, make sure that the switch or router is working correctly.

If the HomePlug light does not turn on, it means you do not have a Powerline connection. Make sure that the PLAs are on the same power circuit. Test by connecting PLAs into nearby outlets. Make sure that you do not have a power meter between them.

To minimize interference, move PLAs away from large electrical devices such as refrigerators or air-conditioners and devices which produce radio waves such as electrical insect-killers.

When securing the Powerline network, make sure not to press the RESET/ENCRYPT or ENCRYPT buttons on both PLAs for more than 3 seconds. If the process fails, press the said buttons on both PLAs for 5 to 8 seconds to disconnect, then try to reconnect again.

See the User's Guide for more troubleshooting.

#### "INFORMAZIONI AGLI UTENTI"

Ai sensi della Direttiva 2012/19/UE del Parlamento europeo e del Consiglio, del 4 luglio 2012, sui rifiuti di apparecchiature elettriche ed elettroniche (RAEE)

Il simbolo del cassonetto barrato riportato sull'apparecchiatura o sulla sua confezione indica che il prodotto alla fine della propria vita utile deve essere raccolto separatamente dagli altri rifiuti.

La raccolta differenziata della presente apparecchiatura giunta a fine vita è organizzata e gestita dal produttore. L'utente che vorrà disfarsi della presente apparecchiatura dovrà quindi contattare il produttore e seguire il sistema che questo ha adottato per consentire la raccolta separata dell'apparecchiatura giunta a fine vita.

L'adeguata raccolta differenziata per l'avvio successivo dell'apparecchiatura dismessa al riciclaggio, al trattamento e allo smaltimento ambientalmente compatibile contribuisce ad evitare possibili effetti negativi sull'ambiente e sulla salute e favorisce il reimpiego o il riciclo dei materiali di cui è composta l'apparecchiatura.

Lo smaltimento abusivo del prodotto da parte del detentore comporta l'applicazione delle sanzioni amministrative previste dalla normativa vigente.

#### 安全警告

為了您的安全，請先閱讀以下警告及指示：

- 請勿將此產品接近水、火焰或放置在高溫的環境。
- 避免設備接觸：
  - 任何液體 - 切勿讓設備接觸水、雨水、高濕度、污水腐蝕性的液體或其他水份。
  - 灰塵及污物 - 切勿接觸灰塵、污物、沙土、食物或其他不適合的材料。
  - 切勿重摔或撞擊設備，並勿使用不正確的電源變壓器。

若接上不正確的電源變壓器會有爆炸的風險。

- 請勿隨意更換產品內的電池。
- 如果更換不正確之電池型式，會有爆炸的風險。請依照說明書處理使用過之電池。
- 請將廢電池丟棄在適當的電器或電子設備回收處。
- 請勿將設備解體。
- 請勿阻礙設備的散熱孔，空氣對流不足將會造成設備損害。
- 請插在正確的電壓供給插座(如:北美/台灣電壓110V AC，歐洲是230V AC)。
- 假若電源變壓器或電源變壓器的線路損壞，請從插座拔除，若您繼續插電使用，會有觸電死亡的風險。

- 請勿試圖修理電源變壓器或電源變壓器的線路，若有毀損，請直接聯絡您購買的店家，購買一個新的電源變壓器。
- 請勿將此設備安裝於室外，此設備僅適合放置於室內。
- 請勿隨一般垃圾丟棄。



www.zyxel.com

ZyXEL

#### Declaration of Conformity

We herewith declare that this declaration is issued under our sole responsibility:

Product : AV2000 HomePlug AV2 Powerline 2-port Gigabit Pass-Thru Ethernet Adapter  
Model : PLA5456

#### MANUFACTURED BY AND TCF FILE LOCATED AT :

Company : ZyXEL Communications Corporation  
Address : 1.No. 2, Gongye E. 9th Road, Hsinchu Science Park, Hsinchu, Taiwan, R.O.C.  
2.No. 6, Innovation Road II, Hsinchu Science Park, Hsinchu, Taiwan, R.O.C.  
3.Gladsaxevej 378, 2. th. 2860 Søborg, Denmark

complies with essential requirements of the following EU harmonization legislation and in conformity with the following presumption of conformity:

Essential requirements	Presumption of conformity
Directive 2006/95/EC (LVD)	EN 60950-1:2006+A11:2009+A12:2010+A12:2011+A2:2013
Directive 2004/108/EC (EMC)	EN 55022:2010+AC:2011 EN 61000-3-2:2006+A1:2009+A2:2009 EN 61000-3-3:2013 EN 55024:2010 EN 50412-2-1:2005
Directive 2011/65/EU (RoHS)	EN 50581:2012
Directive 2009/125/EC (ErP)	EN 50564:2011

ZyXEL Communications Corporation

2015-07-22

Date of issue

Richard Hsu / Senior Manager  
Quality Management Division