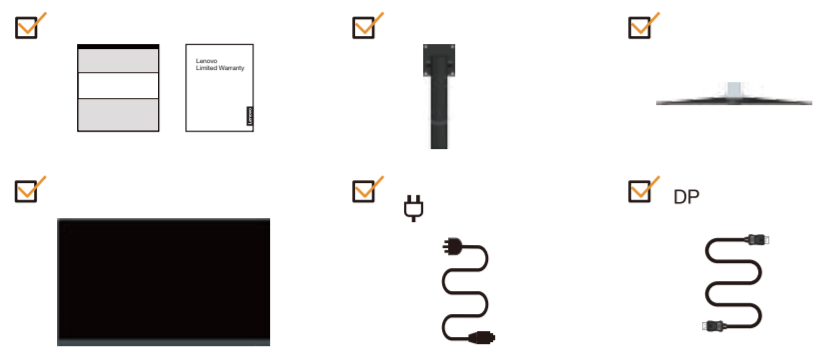
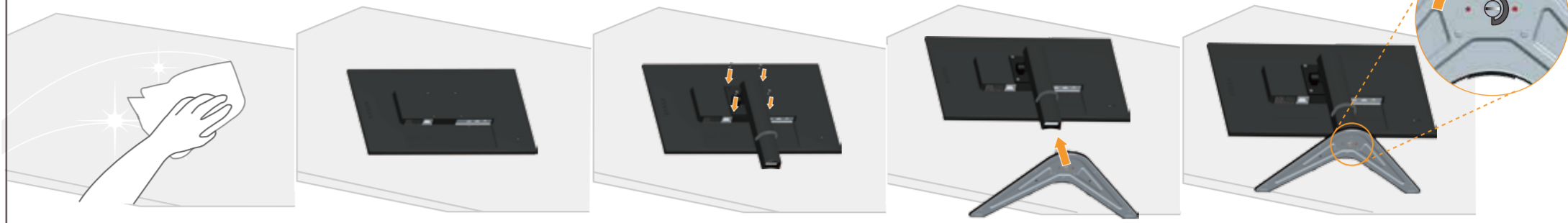




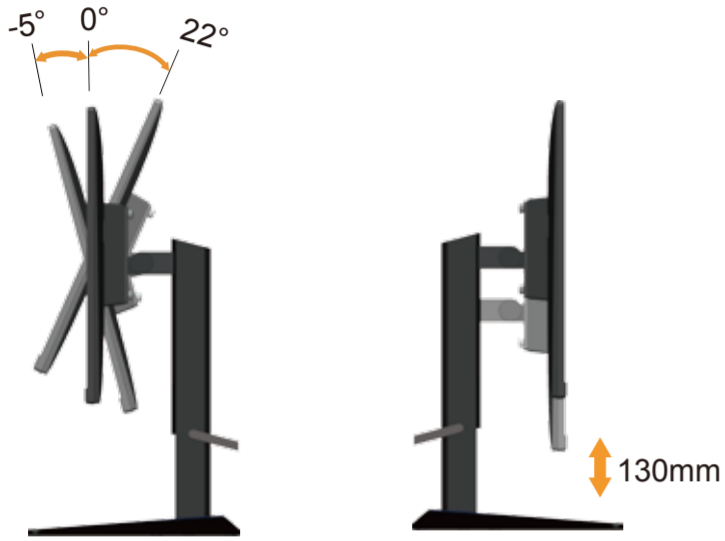
①



②



③



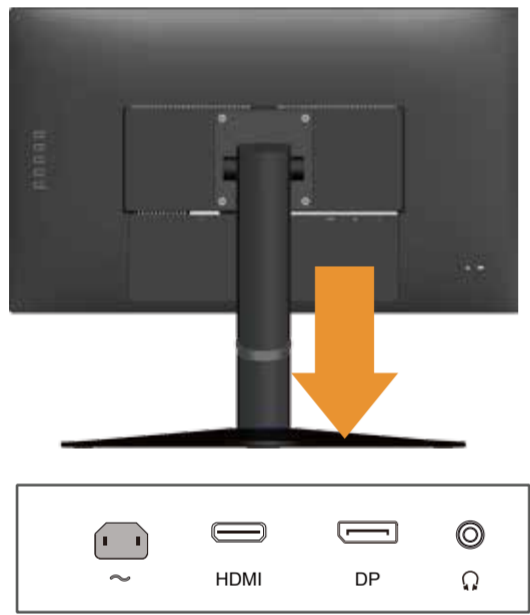
④



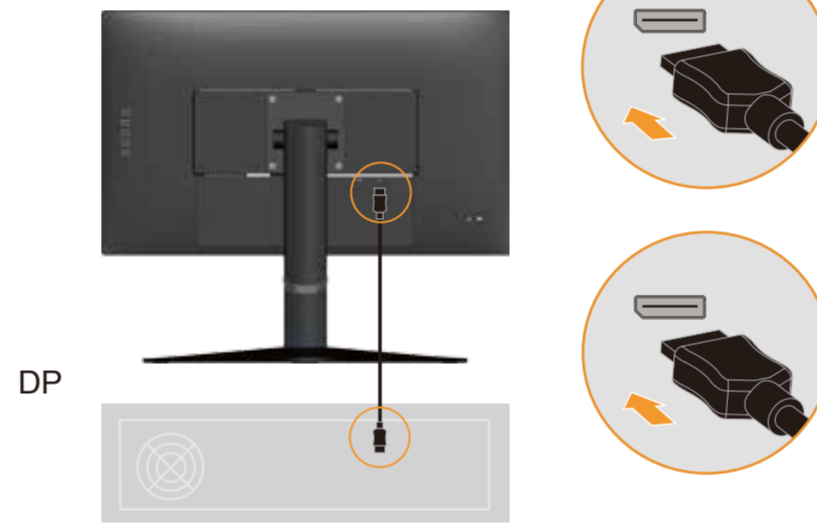
⑤



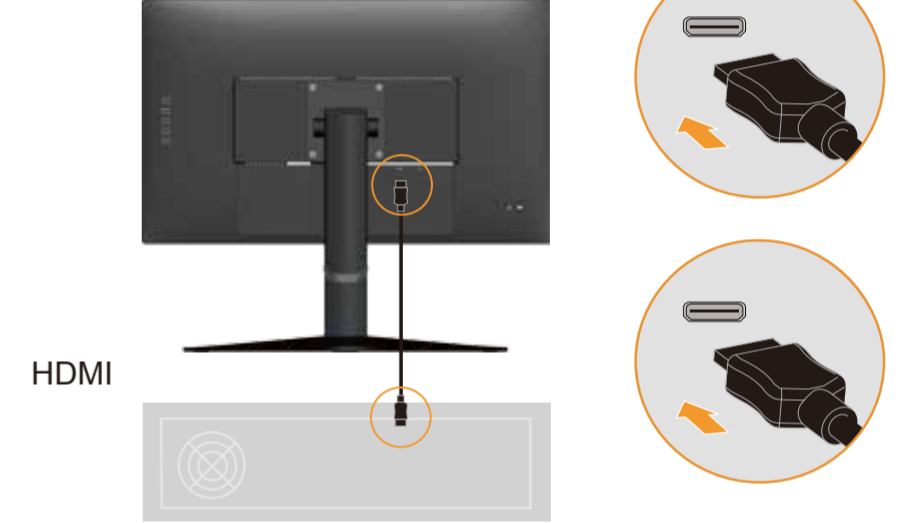
⑥



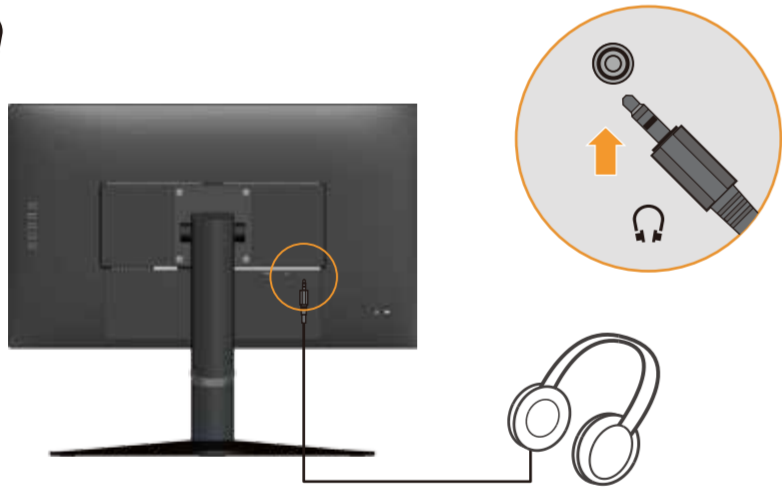
⑦ DP



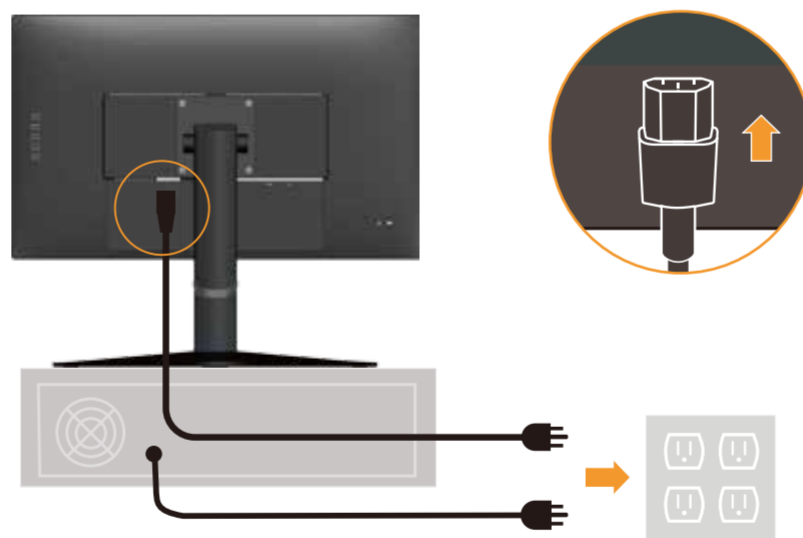
⑧ HDMI



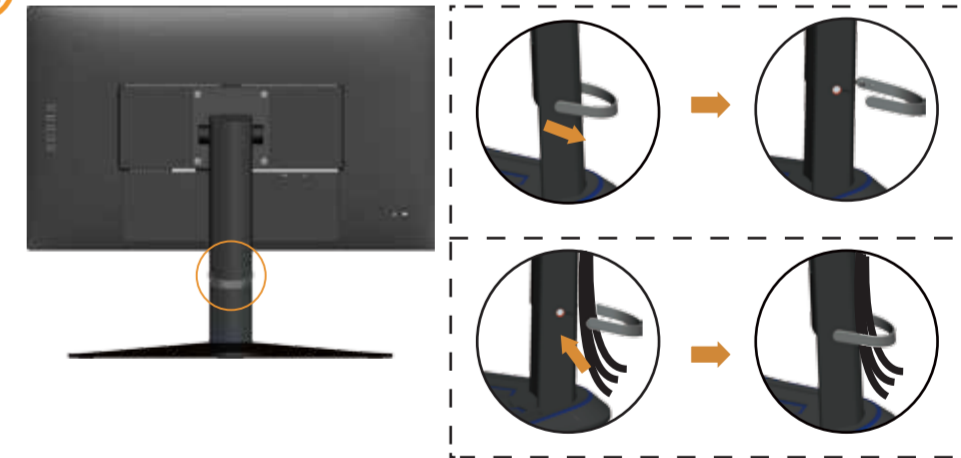
⑨



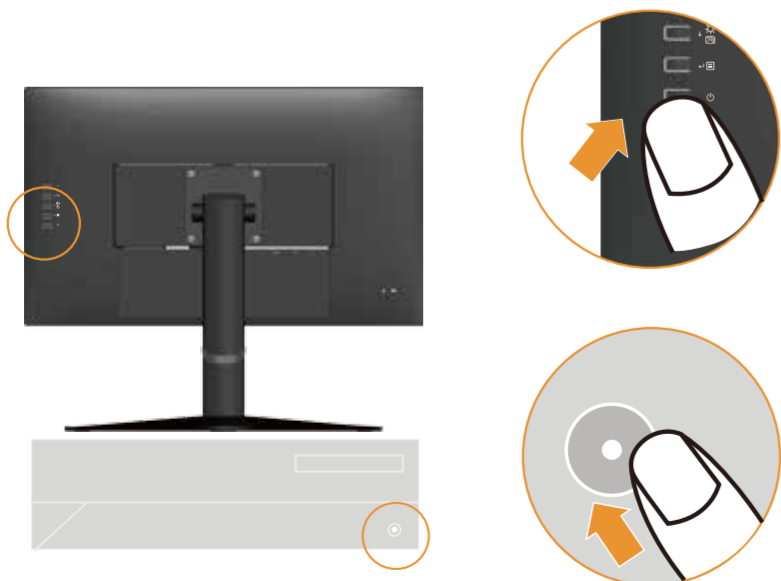
⑩



⑪



⑫



⑬





此圖為QR碼

The drivers software, documentations and warranty information for this monitor can be downloaded from https://pcsupport.lenovo.com/solutions/g27q_20 or scan QR code.

<div>يمكن تنزيل برامج التشغيل والوثائق ومعلومات الضمان الخاصة بهذه الشاشة من موقع: https://pcsupport.lenovo.com/solutions/g27q_20 أو مسح كود QR</div>

As informações dos controladores, das documentações e garantia para este monitor pode ser descarregado de https://pcsupport.lenovo.com/solutions/g27q_20 ou digitalizar o código QR.

Може да изтеглите драйверите, документацията и гаранционната информация за този монитор от https://pcsupport.lenovo.com/solutions/g27q_20 или да сканирате QR кода.

អាវកាចនាញយក/ដោនឡូដ[ងាយវេ (កម ធីបញ្ជា), ឯកសារបញ្ជាក់ និងព័ត៌មានអំពីការធានាថេញពីទំព័ររបស់យកាមភ័ណ https://pcsupport.lenovo.com/solutions/g27q_20 ឬស្រុះកង QR កូដ។

Upravljački programi, dokumentacija i podaci o jamstvu mogu se preuzeti s https://pcsupport.lenovo.com/solutions/g27q_20 ili skenirajte QR kod.

Ovladače, dokumentaci a informace o záruce pro tento monitor lze stáhnout z adresy https://pcsupport.lenovo.com/solutions/g27q_20 nebo oskenováním kódu QR.

此圖為QR碼

Les pilotes, documentations et informations sur la garantie de ce moniteur peuvent être téléchargés à l'adresse https://pcsupport.lenovo.com/solutions/g27q_20 ou en numérisant le code QR.

Treiber, Dokumentationen und Garantieinformationen für diesen Monitor können von https://pcsupport.lenovo.com/solutions/g27q_20 oder durch Scannen des QR-Codes heruntergeladen.

此圖為QR碼

Az ehhez a monitorhoz tartozó illesztőprogramok, dokumentációk és jótállási információk letölthetők innen: https://pcsupport.lenovo.com/solutions/g27q_20 vagy olvassa be a QR-kódot.

此圖為QR碼

I driver, le documentazioni e le informazioni sulla garanzia di questo monitor sono scaricabili all'indirizzo https://pcsupport.lenovo.com/solutions/g27q_20 o facendo la scansione del codice QR.

此圖為QR碼

此圖為QR碼

此圖為QR碼

此圖為QR碼

此圖為QR碼

此圖為QR碼

<div>⚠</div>
DANGER
To avoid shock hazard:
<ul style="list-style-type: none">Do not remove the covers. Do not operate this product unless the stand is attached. Do not connect or disconnect this product during an electrical storm. The power cord plug must be connected to a properly wired and grounded power outlet. Any equipment to which this product will be attached must also be connected to properly wired and grounded power outlets. To isolate the monitor from the electrical supply, you must remove the plug from the power outlet. The power outlet should be easily accessible.
<div>⚠</div>

此圖為QR碼

Handling:

- If your monitor weighs more than 18 kg (39.68 lb), it is recommended that it be moved or lifted by two people.

此圖為QR碼

此圖為QR碼

此圖為QR碼

<div>⚠</div>
Please confirm the distribution system in building installation shall provide the circuit breaker rated 120/240V, 20A (maximum).
Моля, потвърдете, че разпределителната система в сградната инсталация трябва да осигурява прекъсвач с номинално напрежение 120/240V, 20A (макс.).
Provjerite da se u razvodnom sustavu zgrade nalazi automatski osigurac za 120/240V, 20A (maksimalno).
Ujistěte se, že rozvodová síť budovy obsahuje jistič 120/240V, 20A (maximálně).
Bekræft venligst, at forsyningssystemet i bygningen har en afbryder, der er klassificeret 120/240V, 20A (maks.).
Bevestig dat het distributiesysteem in de gebouwinstallatie zal voorzien in de circuitonderbreker met specificatie voor 120/240V 20A (maximum).
Varmista, että rakennusasennuksen jakelujärjestelmä tarjoaa katkaisijan, jonka nimellisarvo on 120/240 V, 20A (maksimi).
Veuillez confirmer que le système de distribution de l'installation du bâtiment inclut un disjoncteur de 120/240V, 20A (maximum).
Bitte stellen Sie sicher, dass das Verteilersystem in der Gebäudeinstallation über einen Stromkreis mit 120/240V, 20A (Maximum) verfügt.
Βεβαιωθείτε ότι το σύστημα διανομής στην εγκατάσταση διαθέτει αυτόματο διακόπτη ηλεκτρικού κυκλώματος 120/240V, 20A (μέγιστο).
Győződjön meg róla, hogy az épület rendelkezik 120/240V, 20A (maximum) teljesítményű megszakítóval.
Verificare che il sistema di distribuzione nell'impianto dell'edificio disponga di interruttore con valore nominale di 120/240V, 20A (massimo).
Sorg for at fordelingsnettet i bygningsinstallasjonen har en effektbryter på nominelt 120/240V, 20A (maksimum).
Należy potwierdzić, że system dystrybucji w instalacji budynku posiada wyłącznik obwodu o parametrach znamionowych 120/240V, 20A (maksymalnie).
Confirme que o sistema de distribuição da instalação do edifício inclui um disjuntor com potência de 120/240V, 20A (máximo).
Vă rugăm confirmați că sistemul de distribuție din instalația clădirii dispune de o siguranță 120/240V, 20A (maxim).
Potvrđite da će sistem za distribuciju u instalaciji zgrade obezbediti automatsku sklopou tipa 120/240V, 20A (maksimalno).

此圖為QR碼

此圖為QR碼

此圖為QR碼

此圖為QR碼

此圖為QR碼

此圖為QR碼

此圖為QR碼



此圖為QR碼

Драйвери, документацию й информацияю про гарантію для цього монітора можна завантажити зі сторінки https://pcsupport.lenovo.com/solutions/g27q_20 або зісканувавши QR-код.

此圖為QR碼

此款显示器的驱动程序、文档和保修信息的下载地址为 https://pcsupport.lenovo.com/solutions/g27q_20, 也可扫描二维码下载。

此圖為QR碼

從 https://pcsupport.lenovo.com/solutions/g27q_20 或掃描 QR 碼可下載本顯示器的驅動程式、文件和保固資訊。

此圖為QR碼

Upravljački programi, dokumentacija i informacije o garanciji za ovaj monitor se mogu preuzeti s lokacije https://pcsupport.lenovo.com/solutions/g27q_20 ili skenirajte QR kod.

Gonilnike, dokumentacija io informacije o garanciji lahko prenesete s spletnega mesta https://pcsupport.lenovo.com/solutions/g27q_20 ali tako, da optično preberete kodo QR.

此圖為QR碼

Ovládače, dokumentáciu a záručné informácie pre tento monitor si môžete stiahnuť z odkazu https://pcsupport.lenovo.com/solutions/g27q_20 alebo prostredníctvom naskenovania QR kódu.

此圖為QR碼

Los controladores, la documentación y la información de garantía para este monitor se pueden descargar desde https://pcsupport.lenovo.com/solutions/g27q_20 o escanee el código QR.

此圖為QR碼

Bu monitörün sürücüləri, belgeleri ve garanti bilgileri şu adresten indirilebilir: https://pcsupport.lenovo.com/solutions/g27q_20 or scan QR code.

此圖為QR碼

Sterowniki, dokumentacja i informacje o gwarancji dla tego monitora można, pobrać pod adresem https://pcsupport.lenovo.com/solutions/g27q_20 lub zeskanować kod QR’

此圖為QR碼

本モニター用のドライバー、ドキュメント、保証情報は、https://pcsupport.lenovo.com/solutions/g27q_20 からダウンロードするか、QR コードをスキャンしてください。

此圖為QR碼

이 모니터의 드라이버, 문서 및 보증 정보는 https://pcsupport.lenovo.com/solutions/g27q_20 을 다운로드하거나 QR 코드를 스캔해도 됩니다.

此圖為QR碼

Drivererele, documentația și informațiile privind garanția pentru acest monitor se pot descărca de la adresa https://pcsupport.lenovo.com/solutions/g27q_20 sau scanați codul QR.

此圖為QR碼

此圖為QR碼

此圖為QR碼

此圖為QR碼

此圖為QR碼

此圖為QR碼

此圖為QR碼

此圖為QR碼

<div>⚠</div>
危險声明
为避免电击危险:
<ul style="list-style-type: none">请勿卸下外盖。 请勿在安装支脚之前运行本产品。 请勿在雷电天气进行产品的连接或断开操作。 电源插头必须连接到正确连线并接地的电源插座。 与本产品连接的任何设备也必须连接到正确连线并接地的电源插座。 要断开显示器的电源，必须从电源插座拔出其插头。电源插座应设在易于使用的位置。
<div>⚠</div>

搬动:

- 如果显示器重量超过 18 公斤（39.68 磅），建议两个人进行搬移。

此圖為QR碼

此圖為QR碼

此圖為QR碼

此圖為QR碼

此圖為QR碼

此圖為QR碼

此圖為QR碼

此圖為QR碼

此圖為QR碼

Uistite sa, že rozvodná sieť v inštalácii budovy obsahuje istič s menovitými parametrami 120/240V, 20A (maximálne).

Preverite, ali distribucijski sistem v elektroinštalaciji zgradbe zagotavlja prekinjalo tokokroga z močjo 120/240V, 20A (največ).

Confirme que el sistema de distribución en la instalación del edificio cuenta con un disyuntor circuito con un valor nominal de 120/240V, 20A (máximo).

Bekräfta att kretsbrytaren i byggnadens distributionssystem har nominell effekten på 120/240V, 20A (max)

Переконайтесь, що електромережу в будинку оснащено запобіжником з номінальним значенням 120/240В, 20А (макс.).



此圖為QR碼

Драйверы, документацию и гарантийную информацию для данного монитора можно загрузить с веб-сайта https://pcsupport.lenovo.com/solutions/g27q_20 или посредством сканирования QR-кода.

此圖為QR碼

Diver, dokumentaasi dan infirmasi jaminan untuk monitor ini bisa diunduh dari https://pcsupport.lenovo.com/solutions/g27q_20 atau pindai kode QR.

此圖為QR碼

Driverne, dokumenterne og garantioplysningerne til denne skærme kan downloades på https://pcsupport.lenovo.com/solutions/g27q_20, eller du kan scanne denne QR-kode.

此圖為QR碼

Tämån monitorin ohjaimet, asiakirjat ja takuutiedot voi ladata osoitteesta https://pcsupport.lenovo.com/solutions/g27q_20 tai ne voi skannata QR-koodilla.

此圖為QR碼

Μπορείτε να κατεβάσετε τους οδηγούς, τα έγγραφα και τις πληροφορίες για την εγγύηση αυτής της οθόνης από την ηλεκτρονική διεύθυνση https://pcsupport.lenovo.com/solutions/g27q_20 ή κάνοντας σάρωση τον κωδικό QR.

תראה גצה לש תוירחאה יטרפו מיכממה ,סינקתה ילהנמ תא דירוהל רשפא https://pcsupport.lenovo.com/solutions/g27q_20 ה-QR דוק תא קורטל וא

此圖為QR碼

此圖為QR碼

Driverne, dokumentasjon og garantiinformasjon for denne skjermen kan lastes ned fra https://pcsupport.lenovo.com/solutions/g27q_20 eller ved å skanne QR-koden.

此圖為QR碼

Os controladores, documentação e informações de garantia deste monitor podem ser transferidas a partir de https://pcsupport.lenovo.com/solutions/g27q_20 ou efetuando a leitura do código QR.

此圖為QR碼

Drivrutinerna, dokumentationen och garantiinformationen för denna bildskärm kan laddas ner på https://pcsupport.lenovo.com/solutions/g27q_20 eller skanna QR-kod.

此圖為QR碼

สามารถดาวน์โหลดไดรเวอร์ เอกสารคู่มือ และข้อมูลการรับประกันสำหรับจอภาพนี้ได้ที่ https://pcsupport.lenovo.com/solutions/g27q_20 หรือสแกนคิวอาร์โค้ด

此圖為QR碼

此圖為QR碼

此圖為QR碼

此圖為QR碼

此圖為QR碼

U kunt de stuurprogramma's, documentatie en informatie over garantie voor deze monitor downloaden van https://pcsupport.lenovo.com/solutions/g27q_20 of u kunt de QR-code scannen.

此圖為QR碼

此圖為QR碼

此圖為QR碼

此圖為QR碼

此圖為QR碼

此圖為QR碼

此圖為QR碼

此圖為QR碼

此圖為QR碼

此圖為QR碼

此圖為QR碼

此圖為QR碼

此圖為QR碼

此圖為QR碼

此圖為QR碼

此圖為QR碼

此圖為QR碼

此圖為QR碼

此圖為QR碼

此圖為QR碼

此圖為QR碼

此圖為QR碼

此圖為QR碼

此圖為QR碼

此圖為QR碼

此圖為QR碼

此圖為QR碼

此圖為QR碼

此圖為QR碼

此圖為QR碼

此圖為QR碼

此圖為QR碼

此圖為QR碼

此圖為QR碼

此圖為QR碼

此圖為QR碼

此圖為QR碼

此圖為QR碼

此圖為QR碼

此圖為QR碼

此圖為QR碼

此圖為QR碼

此圖為QR碼

此圖為QR碼

此圖為QR碼

此圖為QR碼

此圖為QR碼

此圖為QR碼

此圖為QR碼

此圖為QR碼

此圖為QR碼

此圖為QR碼

此圖為QR碼

此圖為QR碼

此圖為QR碼

此圖為QR碼

此圖為QR碼

此圖為QR碼

此圖為QR碼

此圖為QR碼

此圖為QR碼

此圖為QR碼

此圖為QR碼

此圖為QR碼

此圖為QR碼

有害物质

为满足中国电子电气产品有害物质限制相关的法律法规和其他要求，联想公司对本产品中有害物质，按部件分类，声明如下。

部件名称	有害物质					
	铅 (Pb)	汞 (Hg)	镉 (Cd)	六价铬 (Cr (VI))	多溴联苯 (PBB)	多溴二苯醚 (PBDE)
外壳	○	○	○	○	○	○
液晶显示屏/灯管	×	○	○	○	○	○
电路板组件*	×	○	○	○	○	○
电源线/连接线	×	○	○	○	○	○
金属件	×	○	○	○	○	○
附件	×	○	○	○	○	○

本表格依据 SJ/T 11364 的规定编制。

*：电路板组件包括印刷电路板及其构成的零部件，如电阻、电容、集成电路、连接器等。

○：表示该有害物质在该部件所有均质材料中的含量均在GB/T 26572规定的限量要求以下。

×：表示该有害物质至少在该部件的某一均质材料中的含量超出GB/T 26572规定的限量要求。

注：表中标记“×”的部件，皆因全球技术发展水平限制而无法实现有害物质的替代。

此圖為QR碼

此圖為QR碼

此圖為QR碼

此圖為QR碼

此圖為QR碼

此圖為QR碼

此圖為QR碼

此圖為QR碼

此圖為QR碼

此圖為QR碼

此圖為QR碼

此圖為QR碼

此圖為QR碼

此圖為QR碼

此圖為QR碼

此圖為QR碼

此圖為QR碼

此圖為QR碼

此圖為QR碼

此圖為QR碼

此圖為QR碼

此圖為QR碼

此圖為QR碼

此圖為QR碼

此圖為QR碼

此圖為QR碼

此圖為QR碼

此圖為QR碼

此圖為QR碼

此圖為QR碼

此圖為QR碼

此圖為QR碼

此圖為QR碼

此圖為QR碼

此圖為QR碼

此圖為QR碼

此圖為QR碼

此圖為QR碼

此圖為QR碼

此圖為QR碼

此圖為QR碼

此圖為QR碼

此圖為QR碼