

IdeaPad 5 (14", 05)

IdeaPad 5 (15", 05)

Setup Guide

Opsætningsvejledning

Asennusopas

Installasjonsinformasjon

Installationshandbok

The Lenovo logo is a red vertical rectangle with the word "Lenovo" written in white, oriented vertically from bottom to top.

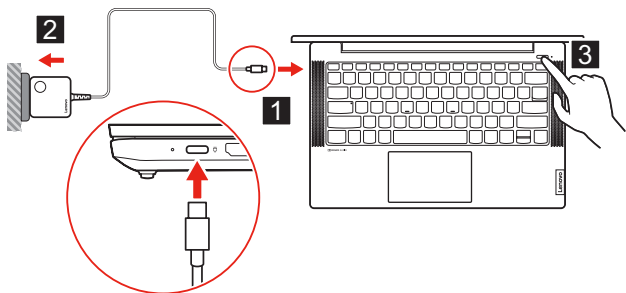
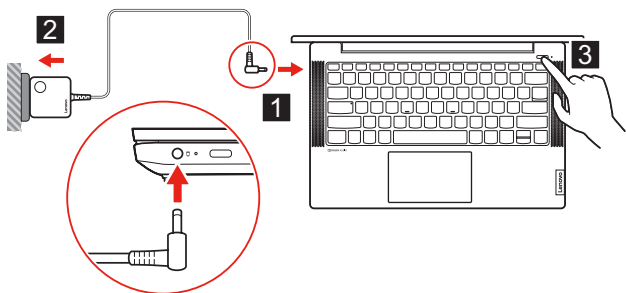
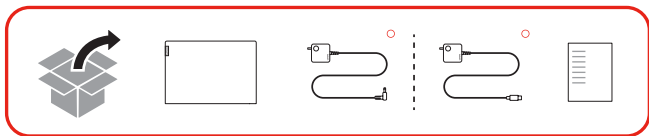
For Barcode Position Only

Printed in China

PN: SP40X83165

Initial Setup

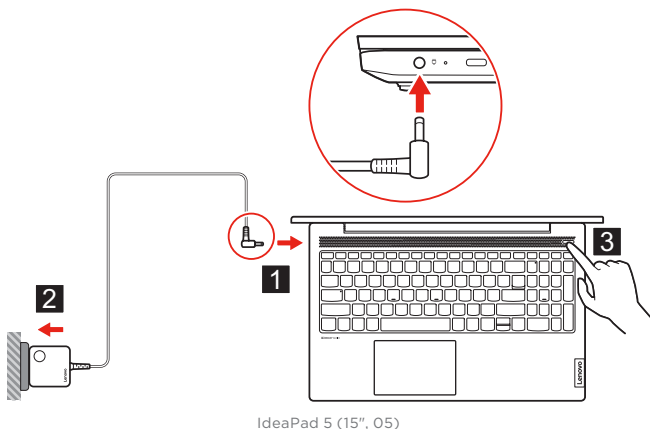
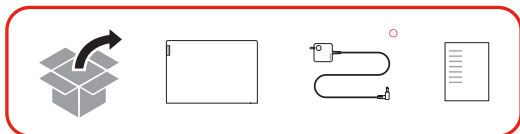
Startopsætning | Alkuuasennus | Første installasjon | Första konfiguration



IdeaPad 5 (14", 05)

Initial Setup

Startopsætning | Alkuasennus | Første installasjon | Första konfiguration

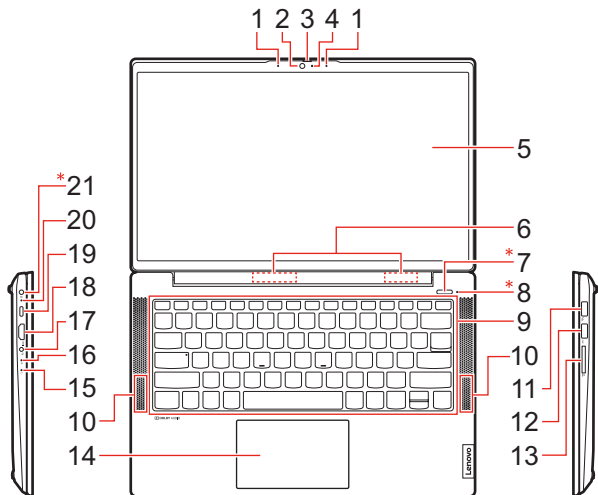


IdeaPad 5 (15", 05)

- A customer replaceable unit (CRU). See *User Guide* for detailed definition.
En customer replaceable unit (CRU). Se *Brugervejledning* for en detaljeret definition.
Asiakkaan vaihdettavissa oleva osa (CRU). Katso tarkka määritelmä *Käyttöoppaasta*.
En kundereplacbar enhet (CRU). Se *Brukerveiledningen* for mer informasjon.
Komponent som kan bytas ut av kunden (CRU). Se *Användarhandbok* för detaljerad information.

Overview

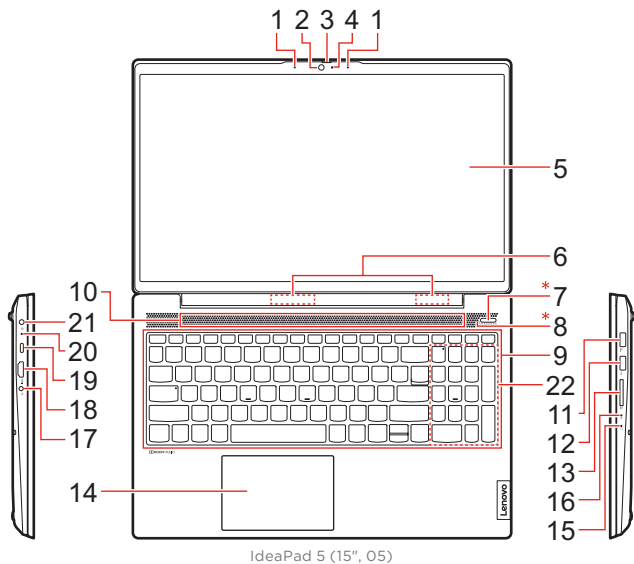
Översikt | Yleiskuvaus | Oversikt | Översikt



IdeaPad 5 (14", 05)

Overview

Översikt | Yleiskuvaus | Oversikt | Översikt



⚠ The illustrations in this guide are for your reference only.
Illustrationerne i denne vejledning er kun til referencebrug.
Tässä oppaassa olevat kuvat on tarkoitettu vain viitteiksi.
Illustrasjoner i denne håndboken er kun ment som referanse.
Bilderna i denna handbok är endast för informationsändamål.

* For selected models | For visse modeller | Tiettyt mallit | På enkelte modeller | För utvalda modeller

- | | |
|--|--|
| 1. Microphones | 12. USB (3.2 Gen 1/Gen 2) Type-A connector |
| 2. Camera | 13. SD card slot |
| 3. Camera cover slider | 14. Touchpad |
| 4. Camera light | 15. System status light |
| 5. Screen | 16. Novo button hole |
| 6. Wireless antennas | 17. Combo audio jack |
| 7. Power button/* Fingerprint reader | 18. HDMI™ connector |
| 8. Power light/* Fingerprint reader light | 19. USB-C™ connector/Power connector |
| 9. Keyboard | 20. Charging light |
| 10. Speakers | * 21. Power connector |
| 11. USB (3.2 Gen 1/Gen 2) Type-A connector (always-on) | 22. Numeric keypad |

i Read the statement on USB transfer rate in the *User Guide*. Refer to the *Safety and Warranty Guide* for accessing the *User Guide*.

- | | |
|--|---------------------------------------|
| 1. Mikrofoner | 12. USB Type-A-stik (3.2 Gen 1/Gen 2) |
| 2. Kamera | 13. SD-kortport |
| 3. Dæksel til kameraafskærmning | 14. Navigationsplade |
| 4. Kameralys | 15. Systemets statuslys |
| 5. Skærm | 16. Novo-knaphul |
| 6. Trådløse antenner | 17. Kombinationsjackstik til lyd |
| 7. Tænd/sluk-knap/
* Fingeraftrykslæser | 18. HDMI™-stik |
| 8. Strømindikator/* Lys til
fingeraftrykslæser* | 19. USB-C™-stik/Strømastik |
| 9. Tastatur | 20. Opladningslampe |
| 10. Højtalere | * 21. Strømastik |
| 11. USB Type-A-stik (3.2 Gen 1/Gen 2)
(Always-on) | 22. Numerisk tastatur |

i Læs erklæringen om USB-overførselshastighed i *Brugervejledningen*. Se vejledningen *Sikkerhedsforskrifter og garantioplysninger* for at få adgang til *Brugervejledningen*.

- | | |
|--|--|
| 1. Mikrofonit | 12. USB (3.2 Gen 1/Gen 2) tyyppin A liitäntä |
| 2. Kamera | 13. SD-korttipaikka |
| 3. Kameran kannen liukusäädin | 14. Kosketuslevy |
| 4. Kameran merkkivalo | 15. Järjestelmän tilan merkkivalo |
| 5. Kuvaruutu | 16. Novo-painikkeen reikä |
| 6. Langattomat antennit | 17. Yhdistelmä-ääniliitäntä |
| 7. Virtapainike/
* Sormenjälkitunnistin | 18. HDMI™ -liitäntä |
| 8. Virran merkkivalo/
* Sormenjälkilukijan valo | 19. USB-C™ -liitäntä/Virtalähteen liitäntä |
| 9. Näppäimistö | 20. Latauksen merkkivalo |
| 10. Kaiuttimet | * 21. Virtalähteen liitäntä |
| 11. USB (3.2 Gen 1/Gen 2) tyyppin A liitäntä (Always-On) | 22. Numeronäppäimistö |

i Lue USB-tiedonsiirtonopeutta koskeva ilmoitus *Käyttöoppaasta. Turvaohjeet ja takuutiedot* -julkaisussa on tietoja siitä, miten voit avata *Käyttöoppaan*.

- | | |
|---|--|
| 1. Mikrofoner | 12. USB (1. generasjons/
2. generasjons 3.2) Type-A-kontakt |
| 2. Kamera | 13. SD-kortspor |
| 3. Glidebryter for kameradeksel | 14. Pekeplate |
| 4. Kameralys | 15. Systemstatuslampe |
| 5. Skjerm | 16. Hullet til Novo-knappen |
| 6. Trådløse antenner | 17. Kombikontakt for lyd |
| 7. Strømknapp/* Fingeravtrykksleser | 18. HDMI™-kontakt |
| 8. Strømindikator/
* Fingeravtrykksleserlampe | 19. USB-C™-kontakt/Strømkontakt |
| 9. Tastatur | 20. Ladelys |
| 10. Høytalere | * 21. Strømkontakt |
| 11. USB (1. generasjons/
2. generasjons 3.2) Type-A-kontakt
(Always-On) | 22. Numerisk tastgruppe |

i Les erklæringen om USB-overføringshastighet i *Brukerveiledningen*. Se *Veiledningen om sikkerhet og garantier* for å få tilgang til *Brukerveiledningen*.

1. Mikrofoner
2. Kamera
3. Kameraskydd
4. Kameraljus
5. Skärm
6. Trådlösa antenner
7. Strömbrytare/* Fingeravtrycksläsare
8. Strömindikator/
* Fingeravtrycksläsarlampa
9. Tangentbord
10. Högtalare
11. USB (3.2 Gen 1/Gen 2) Type-A-
kontakt (Always-On)
12. USB (3.2 Gen 1/Gen 2) Type-A-
kontakt
13. SD-kortplats
14. Styrplatta
15. Systemstatuslampa
16. Hål för Novo-knapp
17. Kombinerat ljuduttag
18. HDMI™-kontakt
19. USB-C™-kontakt/Strömkontakt
20. Batteriladdningslampa
- * 21. Strömkontakt
22. Knappsats

 Läs informationen om USB-överföringshastighet i *Användarhandbok*. Se *Säkerhets- och garantiinformation* för information om hur du kommer åt *Användarhandbok*.

Additional information

Yderligere oplysninger | Lisätietoja | Ytterligere informasjon |
Ytterligare information

Specific absorption rate for European Union

YOUR DEVICE MEETS INTERNATIONAL GUIDELINES FOR EXPOSURE TO RADIO WAVES.

The Europe 10g Specific Absorption Rate (SAR) limit for mobile devices is 2.0 W/kg. To view your product specific SAR value, go to <https://support.lenovo.com/us/en/solutions/sar>.

If you are interested in further reducing your RF exposure then you can easily do so by limiting your usage or simply keeping the device away from the body.

European Union – compliance with the Radio Equipment Directive

Hereby, Lenovo (Singapore) Pte. Ltd., declares that the radio equipment types IdeaPad 5 14IIL05, IdeaPad 5 15IIL05, IdeaPad 5 14ARE05, and IdeaPad 5 15ARE05 are in compliance with Directive 2014/53/EU.

The full text of the system EU declaration of conformity is available at the following Internet address:

<https://www.lenovo.com/us/en/compliance/eu-doc>

This radio equipment operates with the following frequency bands and maximum radio-frequency power:

Technology	Frequency band [MHz]	Maximum transmit power
WLAN 802.11b/g/n/ax	2400 - 2483.5	< 20 dBm
WLAN 802.11a/n/ac/ax	5150 - 5725	< 23 dBm
WLAN 802.11a/n/ac/ax	5725 - 5875	< 13.98 dBm
Bluetooth BR/EDR/LE	2400 - 2483.5	< 20 dBm

Usage of all the radio devices is limited to indoor in the band 5150 MHz to 5350 MHz (channels 36, 40, 44, 48, 52, 56, 60, 64)

Specifik absorptionshastighed (SAR) for Den Europæiske Union

DIN ENHED OVERHOLDER INTERNATIONALE FORSKRIFTER FOR EKSPONERING FOR RADIØBØLGER.

Europa-10g SAR-grænsen (specifik absorptionshastighed) for mobilenheder er 2,0 W/kg. Hvis du vil have vist din produktspecifikke SAR-værdi, skal du gå til <https://support.lenovo.com/us/en/solutions/sar>.

Hvis du er interesseret i at reducere din eksponering for radiofrekvensstråling kan du nemt gøre det ved at begrænse din brug eller ved blot at holde enheden væk fra kroppen.

EU - overholdelse af Direktivet om radioudstyr

Lenovo (Singapore) Pte. Ltd. erklærer hermed, at radioudstyrtypene IdeaPad 5 14IIL05, IdeaPad 5 15IIL05, IdeaPad 5 14ARE05, og IdeaPad 5 15ARE05 overholder direktiv 2014/53/EU.

Hele teksten til EU's overensstemmelseserklæring for systemet findes på følgende internetadresse:

<https://www.lenovo.com/us/en/compliance/eu-doc>

Dette radioudstyr bruger følgende frekvensbånd og maksimal radiofrekvensstrøm:

Teknologi	Frekvensbånd [MHz]	Maksimal overførselsstrøm
WLAN 802.11b/g/n/ax	2400 - 2483,5	< 20 dBm
WLAN 802.11a/n/ac/ax	5150 - 5725	< 23 dBm
WLAN 802.11a/n/ac/ax	5725 - 5875	< 13,98 dBm
Bluetooth BR/EDR/LE	2400 - 2483,5	< 20 dBm

Anvendelse af alle radioenheder kan kun foregå indendørs i båndet 5150 MHz til 5350 MHz (kanaler 36, 40, 44, 48, 52, 56, 60, 64)

Ominaisiemytymiskerros (SAR) Euroopan unionissa

LAITE TÄYTTÄÄ RADIOAALLOILLE
ALTISTUMISTA KOSKEVAT KANSAINVÄLISET
VAATIMUKSET.

Euroopassa mobiililaitteiden suurin sallittu
10 g:n SAR-arvo on 2,0 W/kg. Voit katsoa
tuotekohtaisen SAR-arvon kohdasta [https://
support.lenovo.com/us/en/solutions/sar](https://support.lenovo.com/us/en/solutions/sar).

Voit halutessasi vähentää altistumista
radiotaajuussäteilylle rajoittamalla laitteen
käyttöä tai pitämällä laitetta kaukana vartalosta.

Euroopan unioni - radiolaitedirektiivin vaatimustenmukaisuus

Lenovo (Singapore) Pte. Ltd. ilmoittaa täten,
että radiolaitetyypit IdeaPad 5 14IIL05,
IdeaPad 5 15IIL05, IdeaPad 5 14ARE05, ja
IdeaPad 5 15ARE05 on direktiivin 2014/53/EU
mukainen.

Lausuma järjestelmän EU-
säästöstenmukaisuudesta ovat saatavilla
kokonaisuudessaan seuraavissa Internet-
osoitteissa:

[https://www.lenovo.com/us/en/compliance/eu-
doc](https://www.lenovo.com/us/en/compliance/eu-doc)

Tämä radiolaitte toimii seuraavilla taajuualueilla
ja enimmäisradiotaajuusteholla:

Teknologia	Taajuusalue [MHz]	Enimmäislähetys ysteho
WLAN 802.11b/g/n/ax	2400 - 2483,5	< 20 dBm
WLAN 802.11a/n/ac/ax	5150 - 5725	< 23 dBm
WLAN 802.11a/n/ac/ax	5725 - 5875	< 13,98 dBm
Bluetooth BR/EDR/LE	2400 - 2483,5	< 20 dBm

Kaikkien radiolaitteiden käyttö on rajoitettu
sisätiloihin taajuuskaistalla 5150 MHz - 5350 MHz
(kanavat 36, 40, 44, 48, 52, 56, 60, 64)

Spesifikk absorpsjonsrate for EU

ENHETEN DIN ER I TRÅD MED
INTERNASJONALE RETNINGSLINJER FOR
EKSPONERING FOR RADIOBØLGER.

Den europeiske grenseverdien for spesifikk
absorpsjonsrate (SAR) er 2 W/kg utlignet over
10 g kroppsvev for mobilenheter. Gå til for å
se den spesifikke SAR-verdien for ditt produkt
<https://support.lenovo.com/us/en/solutions/sar>.

Hvis du vil redusere RF-eksponeringen ytterligere
kan du enkelt oppnå dette ved å begrense bruken
eller holde enheten borte fra kroppen.

Den europeiske union - samsvar med direktivet om radioustyr

Lenovo (Singapore) Pte. Ltd. erklærer herved
at radioustyrstyper IdeaPad 5 14IIL05,
IdeaPad 5 15IIL05, IdeaPad 5 14ARE05, om
IdeaPad 5 15ARE05 er i samsvar med direktiv
2014/53/EU.

Hele teksten til EUs samsvarerklæring for
systemet finnes på følgende Internett-adresse:

[https://www.lenovo.com/us/en/compliance/eu-
doc](https://www.lenovo.com/us/en/compliance/eu-doc)

Dette radioustyret opererer med følgende
frekvensbånd og maksimal radiofrekvensstrøm:

Teknologi	Frekvensbånd [MHz]	Maksimal overførings styrke
WLAN 802.11b/g/n/ax	2400 - 2483,5	< 20 dBm
WLAN 802.11a/n/ac/ax	5150 - 5725	< 23 dBm
WLAN 802.11a/n/ac/ax	5725 - 5875	< 13,98 dBm
Bluetooth BR/EDR/LE	2400 - 2483,5	< 20 dBm

Bruk av alle radioenhetene er begrenset til
innendørs på båndet 5150 MHz til 5350 MHz
(kanalene 36, 40, 44, 48, 52, 56, 60, 64)

Specifik absorptionsnivå för Europeiska unionen

DENNA ENHET UPPFYLLER INTERNATIONELLA RIKTLINJER KRING EXPONERING FÖR RADIOVÄGOR.

I Europa är gränsvärdet för 10 g specifik absorptionsnivå (SAR) 2,0 W/kg. Om du vill se SAR-värdet för din specifika produkt kan du besöka <https://support.lenovo.com/us/en/solutions/sar>.

Du kan enkelt minska din exponering för strålning genom att begränsa användningen eller helt enkelt hålla enheten på avstånd från kroppen.

EU - överensstämmelse med direktivet för radioutrustning

Härmed intygar Lenovo (Singapore) Pte. Ltd. att radioutrustningstyperna IdeaPad 5 14IIL05, IdeaPad 5 15IIL05, IdeaPad 5 14ARE05, och IdeaPad 5 15ARE05 överensstämmer med direktivet 2014/53/EU.

Den fullständiga texten i EU:s deklaration om överensstämmelse finns tillgängliga på:

<https://www.lenovo.com/us/en/compliance/eu-doc>

Denna radioutrustning utnyttjar följande frekvensband och maximala radiofrekvenseffekt:

Teknik	Frekvensband [MHz]	Maximal sändningseffekt
WLAN 802.11b/g/n/ax	2400 - 2483,5	< 20 dBm
WLAN 802.11a/n/ac/ax	5150 - 5725	< 23 dBm
WLAN 802.11a/n/ac/ax	5725 - 5875	< 13,98 dBm
Bluetooth BR/EDR/LE	2400 - 2483,5	< 20 dBm

Användning av alla radioenheter är begränsat inomhus till banden 5150 - 5350 MHz (kanalerna 36, 40, 44, 48, 52, 56, 60, 64)

E-manual

E-vejledning | Sähköinen käyttöopas | Elektronisk håndbok |
E-handbok



First Edition (November 2019)
© Copyright Lenovo 2019.

LIMITED AND RESTRICTED RIGHTS NOTICE: If data or software is delivered pursuant to a General Services Administration "GSA" contract, use, reproduction, or disclosure is subject to restrictions set forth in Contract No. GS-35F-05925.



Reduce | Reuse | Recycle