



Philips Evnia Gaming
Monitor
QD OLED гейминг
монитор

Evnia 8000

49 (48,9"/124,3 см диаг.)
5120 x 1440 (Dual QHD)



49M2C8900

Гейминг извън иновациите

Подобрете гейминг изживяването си с невероятния контрастен QD OLED дисплей на този монитор, 32:9 извит SuperWide екран и ексклузивната функция Ambiglow, за да можете да задавате настроението на стаята за всяка игра.

Създаден за бързо действие

- Свърхвисока скорост на обновяване от 240 Hz за игри без забавяне
- Сертифицирана съвместимост с NVIDIA® G-SYNC® за плавни и бързи игри
- AMD FreeSync™ Premium Pro; гладка игра в HDR с ниско забавяне
- VESA Certified ClearMR: за точно тестване на размазването
- Режим SmartImage Game, оптимизиран за любителите на игрите

Завладяващи визуални ефекти

- QD OLED за превъзходни цветове и живи картини
- Дисплей с истински 10 бита възпроизвежда по-плавни градиенти на визуализациите
- DisplayHDR™ TrueBlack 400 предоставя невероятни детайли на сенките
- Дизайн с извивка на дисплея за по-завладяващо изживяване

Функции, разработени за геймърските нужди

- Ambiglow прави забавленията по-въздействащи с ореол от светлина
- Свържете вашия преносим компютър с един USB-C кабел
- Получете достъп до и извеждайте множество източници на две устройства



reddot winner 2023

EVNIA

PHILIPS

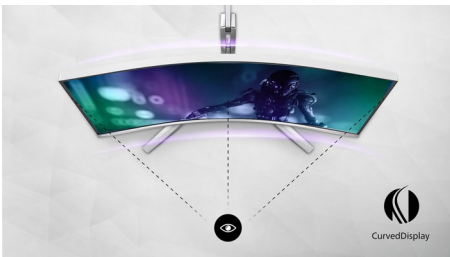
Акценти

Технология QD OLED



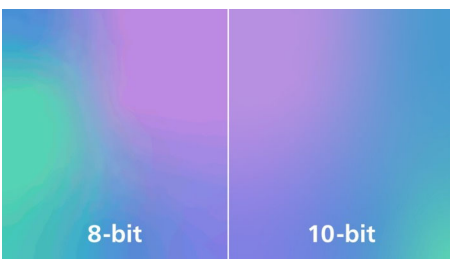
QD-OLED представлява хибриден подход, който съчетава OLED панелите и технологията на квантовите точки. Като съчетава най-доброто от двете, QD-OLED гарантира висок контраст, наситено черно и неограничени зрителни ъгли, с по-висока пикова яркост и по-живи цветове.

Дизайн с извивка на дисплея



Мониторите за десктоп предлагат персонално изживяване, подходящо си с извивката им. Извитият екран предоставя приятен и ненаатрапчив завладяващ ефект, който се фокусира върху самите вас и мястото, на което сте застанали.

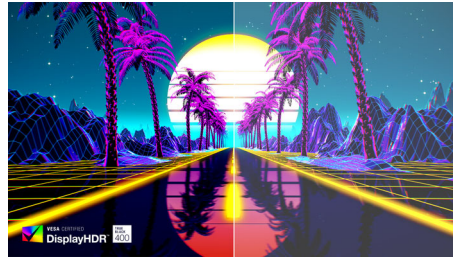
Дълбочина на цвета с истински 10 бита



С този цветен дисплей с истински 10 бита Philips можете да вършите професионална работа, работа, при която цветът е от

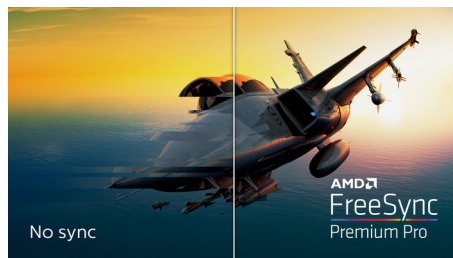
критично значение, с изключителна точност на цветовете и да отговаряте на професионалните стандарти. В сравнение с конвенционалния 8-битов цветен дисплей този монитор Philips създава по-естествен преход между нюансите за по-плавни градиенти.

DisplayHDR™ True Black 400



Този монитор Philips е сертифициран с VESA DisplayHDR™ True Black 400. Осигурява зашеметяващо точни детайли на сенките с по-дълбоки черни тонове за забележително визуално изживяване в сравнение с конвенционалните монитори със същата пикова осветеност. Този монитор Philips се предлага с няколко HDR режима, всеки от които е оптимизиран за вашите случаи на използване: HDR Game, HDR Movie, HDR Photo и сертифицирано ниво VESA DisplayHDR.

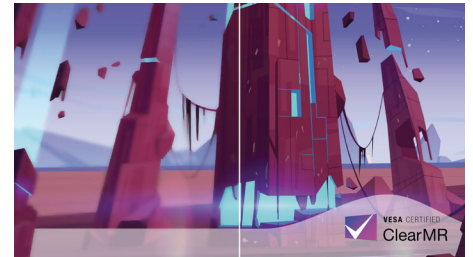
AMD FreeSync™ Premium Pro



Игрите не трябва да бъдат избор между накъсан геймплей и насечени кадри. AMD FreeSync™ Premium Pro предоставя истинско изживяване при игра в HDR: комбинация между гладко играене при максимална производителност и невероятни визуални ефекти с

високодинамичен обхват, докато се поддържа ниско забавяне.

VESA ClearMR 13000



Преди това методите за тестване на размазването на екрана бяха измервани чрез MRPT. VESA Certified ClearMR действа като алтернатива на MRPT и е проектиран да отразява истинската природа на размазването чрез тестване с цифрова високоскоростна камера. За монитори, които са изпратени и сертифицирани чрез VESA Certified ClearMR, можете да сте сигурни, че ще имате точна оценка на качеството на размазване на монитора. Всеки сертификат се дефинира чрез диапазон CMR; тъй като този монитор е класифициран по ClearMR 13000, той има една от най-високите класификации за качество на изображението, което означава по-малко общо размазване.

DTS Sound™ с 30 W изход



Вашето подобро звуково изживяване е тук. Този монитор е оборудван с четири високоговорителя от 7,5 вата, което в крайна сметка добавя до 30 W изходна звукова система. В допълнение към допълнителната мощност високоговорителите DTS Sound осигуряват топло, детайлно и подобро звуково изживяване, което в крайна сметка ще направи вашето гейминг изживяване по-потпящо.

Спецификации

Картина/дисплей

- Тип на панел на монитор: QD OLED
- Размер на панела: 48,9 инча/124,3 см
- Покритие на екрана на дисплея: Антирефлексна защита, 2H
- Ефективна зона на гледане: 1196,7 (X) x 339,2 (Y) – при 1800R извивка*
- Формат на пикселите: RGB Q-Stripe*
- Съотношение на размерите на картината: 32:9
- Максимална разделителна способност: 5120 x 1440 при 240 Hz
- Плътност на пикселите: 108,77 PPI
- Време на отговор (типично): 0,03 ms (от сиво до сиво)*
- Кратко закъснение при въвеждане
- Яркост: SDR: 250 (APL 100%) нита, HDR: 450 (APL 10%) нита, HDR E/P: 1000 (APL 3%) нит
- SmartContrast: Mega Infinity DCR
- Съотношение на контраста (типично): 15 000 000 : 1
- Стъпка на пикселите: 0,233 x 0,233 мм
- Зрителен ъгъл: при C/R > 10000, 178° (хор.)/178° (верт.)
- Flicker-free
- HDR: Сертифициран с DisplayHDR True Black 400
- Цветова гама (мин.): DCI-P3: 99%*
- Цветова гама (основна): NTSC 127,4%*, sRGB 153,1%*, Adobe RGB 125,2%*
- Подобрение на картината: SmartImage game
- Цветове на дисплея: Поддръжка на 1,07 милиарда цвята (10 бита)
- Честота на сканиране: 30 – 388 kHz (X)/48 – 240 Hz (Y)
- Режим LowBlue
- EasyRead
- Delta E: < 2 (sRGB)
- sRGB
- Ambiglow: 3-странен
- Технология AMD FreeSync™: Premium Pro
- G-SYNC: Съвместимост 50 Hz ~ 240 Hz*

Възможности за свързване

- Вход за сигнал: HDMI 2.1 x 2, DisplayPort 1.4 x 1, USB-C x 1 (режим DP Alt, подаване на мощност)
- HDCP: HDCP 1.4 (HDMI/DisplayPort/USB-C), HDCP 2.2 (HDMI/DisplayPort/USB-C), HDCP 2.3 (HDMI/DisplayPort/USB-C)
- USB концентратор: USB версия 3.2 Gen1/5 Gbps, USB-B за поточно качване x 1, USB-A за поточно изтегляне x 4 (с 2 за бързо зареждане B.C 1.2)
- Аудио (вход/изход): Аудио изход
- Вход за синхросигнал: Отделна синхронизация

Подаване на мощност

- Версия: USB PD версия 3.0
- Максимално подаване на мощност: До 90 W (5 V/3 A, 7 V/3 A, 9 V/3 A, 10 V/3 A, 12 V/3 A, 15 V/3 A, 20 V/4,5 A)

Комфорт

- Вградени високоговорители: 7,5 W x 4, DTS
- MultiView: Режим PIP/PBP, 2 устройства
- KVM
- Удобство за потребителя: Включване/изключване на захранването, Меню/ОК, Въвеждане/Нагоре, Настройки за игри/надолу, Режим за игри SmartImage/Назад
- Езици на екранното меню: Португалски (Бразилия), Чешки, Холандски, Английски, Фински, Френски, Немски, Гръцки, Унгарски, Италиански, Японски, Корейски, Полски, Португалски, Руски, Испански, опростен китайски, Шведски, Турски, Традиционен китайски, украински
- Други удобства: ключалка "Кенсингтън", VESA монтиране (100 x 100 мм)
- Plug & Play съвместимост: DDC/CI, Mac OS X, sRGB, Windows 11/10/8.1/8
- Слаба синя светлина: Съвместимост със слаба синя светлина*

Звук

- Изходна мощност: 30 W, 2.2-канални
- Подобрение на звука: DTS Sound
- Конфигурация на високоговорител: 7,5 W x 2 високоговорителя за високи честоти, 7,5 W x 2 високоговорителя за ниски честоти с порт за поток

Стойка

- Регулиране на височината: 120 мм
- Шарнирен: +/- 20 градуса
- Накланяне: -5/15 градуса

Захранване

- Режим включено: 163,35 W (обикн.)
- Режим готовност: 0,5 W (обикн.)
- Режим изключено: 0,3 W (обикн.)
- Енергиен етикет с клас: G
- LED индикатор на захранването: Включено – бяло, Режим на готовност – Бяло (мигащо)
- Електрозахранване: Вътрешен, 100 – 240 V променлив ток, 50 – 60 Hz

Размери

- Изделие със стойка (макс. височина): 1195 x 544 x 359 мм
- Изделие без стойка (мм): 1195 x 369 x 181 мм
- Опаковка в мм (Ш x В x Д): 1290 x 300 x 475 мм

Тегло

- Изделие със стойка (кг): 13,96 кг
- Изделие без стойка (кг): 10,82 кг
- Изделие с опаковка (кг): 19,41 кг

Условия на експлоатация

- Температурен диапазон (работен): 0°C до 40 °C
- Температурен диапазон (съхранение): -20°C до 60 °C
- Относителна влажност: 20 – 80% %
- Надморска височина: Работа: +12 000 фута

Спецификации

- (3658 м), Неактивност: +40 000 фута (12 192 м)
- Средно време между отказите: 30 000 час(а)

Устойчивост

- Околна среда и енергия: Директива RoHS
- Рециклируеми материали на опаковката: 100 %
- Специфични субстанции: Без живак, Корпус без PVC/BFR

Съответствие и стандарти

- Одобрения от регулаторните органи: CB, CE маркировка, FCC Class B, ICES-003, CU-EAC, Директива за ограничение на опасните вещества на Евразийския икономически съюз,

TUV/ISO9241-307, TUV-BAUART, cETLus

Корпус

- Цвят: Бяло
- Готово: Текстурирано

Какво има в кутията?

- Монитор със стойка
- Кабели: HDMI кабел, DisplayPort кабел, USB кабел за поточно качване, USB-C към USB-C кабел, захранващ кабел
- Документация за потребителя
- Аксесоар: Дистанционно управление, конзола VESA

Дата на издаване
2023-11-05

Версия: 7.3.2

12 NC: 8670 001 89185
EAN: 87 12581 80166 3

© 2023 Koninklijke Philips N.V.
Всички права запазени.

Спецификациите могат да се променят без предупреждение. Търговските марки са собственост на Koninklijke Philips N.V. или на съответните си притежатели.

www.philips.com

- * Радиус на дъгата на извивката на дисплея в мм
- * Активни пиксели: 5120 (X) x 1440 (B). Общ брой пиксели: 5136 (X) x 1456 (B); допълнителни 8 пиксела от всяка страна, място, запазено за pixel orbiting.
- * Стойност на време за отговор, равняваща се на SmartResponse
Моделът на измерване е 1 хоризонтална линия.
- * Advanced Micro Devices, Inc 2020. Всички права запазени. AMD и стрелката лого на AMD, AMD FreeSync™ и комбинации от тях са търговски марки на Advanced Micro Devices, Inc. Другите имена на продукти в тази публикация са само за идентификационни цели и могат да бъдат търговски марки на съответните им собственици.
- * Не забравяйте да актуализирате NVIDIA® G-SYNC® драйвера до най-новата версия, вижте повече информация на уебсайта на NVIDIA: <https://www.nvidia.com/>
- * Съвместимост с G-Sync, поддържа само VRR (Променлива скорост на обновяване) от 50 Hz до 240 Hz.
- * Уверете се, че графичната ви карта поддържа NVIDIA® G-SYNC®
- * DCI-P3 покритие, базирано на CIE1976
- * Зона NTSC, базирана на CIE1976
- * Зона sRGB, базирана на CIE1931
- * Зона на Adobe RGB, базирана на CIE1976
- * Съотношението на излъчваната от дисплея светлина в диапазона от 415 – 455 nm към излъчваната от дисплея 400 – 500 nm трябва да бъде по-малко от 50%.
- * За най-добра производителност винаги се уверявайте, че вашата графична карта може да постигне максимална разделителна способност и честота на опресняване на този дисплей Philips.
- * За функцията на USB-C за захранване и зареждане вашият преносим компютър/устройство трябва да поддържа спецификациите на стандарта за подаване на мощност за USB-C. Моля, проверете в ръководството за потребителя на вашия преносим компютър или при производителя за повече подробности.
- * За видеопредаване чрез USB-C вашият преносим компютър/вашето устройство трябва да поддържа режим USB-C DP Alt
- * Мониторът може да изглежда различно от характерните изображения.