



Philips Evnia Gaming  
Monitor  
OLED гейминг монитор

### Evnia 8000

42 (41,54"/105,5 см диаг.)  
3840 x 2160 (4K UHD)



42M2N8900

## Гейминг извън иновациите

Пригответе се да бъдете зашеметени от прецизното възпроизвеждане на цветовете на геймърския монитор Evnia OLED. Иновативното осветление Ambiglow преосмисля какво обикновено представлява гейминг средата, като подобрява не само вашето оборудване, но и вашето гейминг изживяване.

### Създаден за бързо действие

- VESA ClearMR 8000: за надеждни изображения с високо качество за надеждни изображения с високо качество
- AMD FreeSync™ Premium; плавна игра без прекъсване и забавяне
- Краткото закъснение при въвеждане намалява времето забавяне между устройствата и монитора
- Режим SmartImage Game, оптимизиран за любителите на игрите

### Завладяващи визуални ефекти

- OLED дисплей за реалистични визуализации с по-дълбоки черни тонове
- По-широка гама от цветове с Ultra Wide-Color за ярка картина
- Дисплей с истински 10 бита възпроизвежда по-плавни градиенти на визуализациите
- Разделителна способност UltraClear 4K UHD (3840x2160) за прецизност

### Функции, разработени за геймърските нужди

- Режимът LowBlue и Flicker-free не натоварват очите ви по време на гледане
- Подобрено аудио с DTS Sound™
- Получете достъп до и извеждайте множество източници на две устройства
- Ambiglow прави забавленията по-въздействащи с ореол от светлина

EVNIA

PHILIPS

OLED гейминг монитор  
Evnia 8000 42 (41,54"/105,5 см диаг.), 3840 x 2160 (4K UHD)

42M2N8900/00

## Акценти

### OLED дисплей Philips



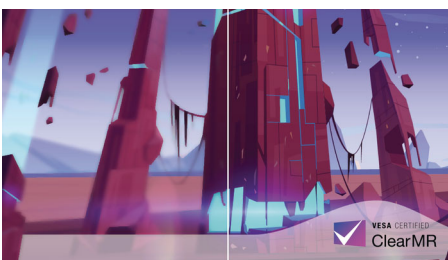
Този OLED дисплей Philips предоставя по-широк зрителен ъгъл и уникално реалистични визуализации. По-дълбоки черни тонове за зашеметяващо гледане. Детайлите в сенките и акцентите са точно възпроизведени.

### AMD FreeSync™ Premium



Геймингът не трябва да е избор между накъсан геймплей и насечени кадри. AMD FreeSync™ Premium предоставя на сериозните геймъри плавна игра без прекъсване и забавяне с върхова производителност. Не правете компромиси, играйте уверено с висока скорост на обновяване, компенсация на ниска кадрова честота и ниско забавяне.

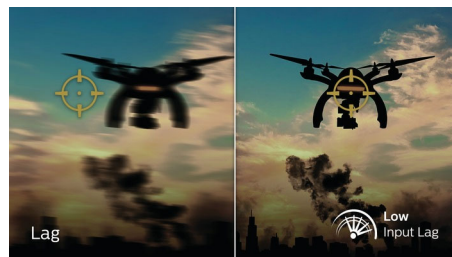
### VESA ClearMR 8000



Преди това методите за тестване на размазани изображения бяха измервани чрез MRPT. VESA Certified ClearMR действа като алтернатива на MRPT и размазването се тества с цифрова високоскоростна камера.

За монитори, които са изпратени и сертифицирани чрез VESA Certified ClearMR, можете да сте сигурни, че ще имате точна оценка на качеството на размазване на монитора. Всеки сертификат се дефинира чрез диапазон CMR, като най-високото ниво е VESA ClearMR 8000. Тъй като този монитор е класифициран като ClearMR 8000, той има една от най-високите класификации за качество на изображението, което означава по-малко общо размазване.

### Кратко закъснение при въвеждане



Закъснението при въвеждане е количеството време, което изминава от извършването на действие чрез свързани устройства и виждането на резултата на екрана. Краткото закъснение при въвеждане намалява времето забавяне между въвеждането на команда от вашите устройства към монитора. Силно подобрете игрането на видеоигри, които изискват бърза реакция, което ще бъде особено важно за този, който играе забързани конкурентни игри.

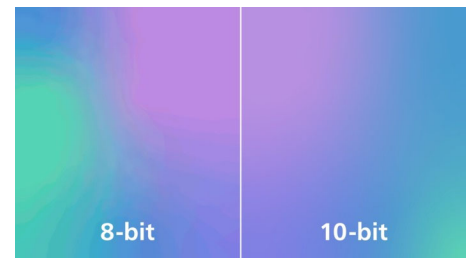
### Разделителна способност UltraClear 4K UHD



Тези дисплеи Philips използват високоефективни панели, за да осигурят изображения с разделителна способност UltraClear, 4K UHD (3840 x 2160). Независимо дали сте възискателен

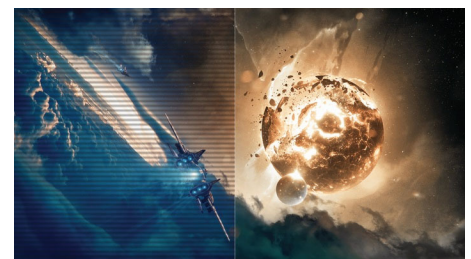
професионалист, който се нуждае от изключително детайлни изображения за CAD решения, използвате 3D графични приложения, или сте финансов гений, който работи над огромни електронни таблици, дисплеите Philips ще вдъхнат живот на изображенията и графиките ви.

### Дълбочина на цвета с истински 10 бита



С този цветен дисплей с истински 10 бита Philips можете да вършите професионална работа, работа, при която цветът е от критично значение, с изключителна точност на цветовете и да отговаряте на професионалните стандарти. В сравнение с конвенционалния 8-битов цветен дисплей този монитор Philips създава по-естествен преход между нюансите за по-плавни градиенти.

### Режим LowBlue и Flicker-free



Нашият режим LowBlue и технологията Flicker-free са създадени да намаляват напрежението и умората на очите, които често са причинени от прекарване на дълги часове пред монитора.



# Спецификации

## Картина/дисплей

- Тип на панел на монитора: OLED
- Размер на панела: 41,54 инча/105,5 см
- Покритие на екрана на дисплея: Без отблясъци, слабо отражение 2%, замъгляване 25%
- Ефективна зона на гледане: 919,68 (гор.) x 517,32 (верт.)
- Формат на пикселите: Подреждане на лентата RWBG
- Съотношение на размерите на картината: 16:9
- Максимална разделителна способност: 3840 x 2160 при 138 Hz\* (овърклок)
- Плътност на пикселите: 106,06 PPI
- Време на отговор (типично): 0,1 ms (от сиво до сиво)\*
- Кратко закъснение при въвеждане
- Яркост: Пик: 450 нита, нормално: 135 нит
- SmartContrast: Mega Infinity DCR
- Съотношение на контраста (типично): 1 500 000 : 1
- Стъпка на пикселите: 0,2395 x 0,2395 мм
- Зрителен ъгъл: 178° (гор.)/178° (верт.), при C/R > 10000
- Flicker-free
- HDR: Поддържан HDR 10
- Цветова гама (мин.): DCI-P3: 98,5%\*
- Цветова гама (основна): NTSC 110,3%\*, sRGB 131,3%\*, Adobe RGB 93,6%\*
- Подобрене на картината: SmartImage game
- Цветове на дисплея: Поддръжка на 1,07 милиарда цвята (10 бита)
- Честота на сканиране: 30 – 255 kHz (X)/48 – 138 Hz (B)
- Режим LowBlue
- EasyRead
- Delta E: < 2 (sRGB)
- sRGB
- Ambiglow: 3-странен
- Технология AMD FreeSync™: Premium

## Възможности за свързване

- Вход за сигнал: HDMI 2.1 x 2, DisplayPort 1.4 x 1, USB-C x 1 (режим DP Alt, подаване на мощност)
- HDCP: HDCP 1.4 (HDMI/DisplayPort/USB-C), HDCP 2.2 (HDMI/DisplayPort/USB-C), HDCP 2.3 (HDMI/DisplayPort/USB-C)
- USB концентратор: USB версия 3.2 Gen1/5 Gbps, USB-B за поточно качване x 1, USB-A за поточно изтегляне x 4 (с 2 за бързо зареждане B.C 1.2)
- Аудио (вход/изход): Аудио изход
- Вход за синхросигнал: Отделна синхронизация

## Подаване на мощност

- Версия: USB PD версия 3.0
- Максимално подаване на мощност: USB-C до 90 W (5 V/3 A, 7 V/3 A, 9 V/3 A, 10 V/3 A, 12 V/3 A, 15 V/3 A, 20 V/4,5A)

## Комфорт

- Вградени високоговорители: 10 W x 2, DTS
- MultiView: Режим PIP/PBP, 2 устройства
- KVM
- Удобство за потребителя: Включване/изключване на захранването, Меню/ОК, Въвеждане/Нагоре, Настройки за игри/надолу, Режим за игри SmartImage/Назад
- Езици на екранното меню: Португалски (Бразилия), Чешки, Холандски, Английски, Фински, Френски, Немски, Гръцки, Унгарски, Италиански, Японски, Корейски, Полски, Португалски, Руски, Испански, опростен китайски, Шведски, Турски, Традиционен китайски, украински
- Други удобства: ключалка "Кенсингтън", VESA монтиране (100 x 100 мм)
- Plug & Play съвместимост: DDC/CI, Mac OS X, sRGB, Windows 11/10/8.1/8

## Стойка

- Регулиране на височината: 120 мм

- Шарнирен: +/- 20 градуса
- Накланяне: -5/15 градуса

## Захранване

- Режим включено: 69,6 W (обикн.)
- Режим готовност: 0,5 W (обикн.)
- Режим изключено: 0,3 W (обикн.)
- Енергиен етикет с клас: G
- LED индикатор на захранването: Включено – бяло, Режим на готовност – Бяло (мигащо)
- Електрозахранване: Вътрешен, 100 – 240 V променлив ток, 50 – 60 Hz

## Размери

- Изделие със стойка (макс. височина): 932 x 689 x 359 мм
- Изделие без стойка (мм): 932 x 535 x 79 мм
- Опаковка в мм (Ш x В x Д): 1070 x 635 x 188 мм

## Тегло

- Изделие със стойка (кг): 17,30 кг
- Изделие без стойка (кг): 13,84 кг
- Изделие с опаковка (кг): 21,01 кг

## Условия на експлоатация

- Температурен диапазон (работен): 0°C до 40 °C
- Температурен диапазон (съхранение): -20°C до 60 °C
- Относителна влажност: 20 – 80% %
- Надморска височина: Работа: +12 000 фута (3658 м), Неактивност: +40 000 фута (12 192 м)
- Средно време между отказите: 30 000 час(а)

## Устойчивост

- Околна среда и енергия: Директива RoHS
- Рециклируеми материали на опаковката: 100 %
- Специфични субстанции: Без живак, Корпус без PVC/BFR

## Съответствие и стандарти

- Одобрения от регулаторните органи: CB, CE

# Спецификации

маркировка, FCC Class B, ICES-003, CU-EAC,  
Директива за ограничение на опасните  
вещества на Евразийския икономически съюз,  
TUV/ISO9241-307, TUV-BAUART, cETLus

## Корпус

- Цвят: Бяло
- Готово: Текстурирано

## Какво има в кутията?

- Монитор със стойка
- Кабели: HDMI кабел, DisplayPort кабел, USB кабел за поточно качване, USB-C към USB-C кабел, захранващ кабел
- Документация за потребителя
- Аксесоар: Дистанционно управление, конзола VESA

Дата на издаване  
2023-09-07

Версия: 5.3.2

12 NC: 8670 001 86166  
EAN: 87 12581 79870 3

© 2023 Koninklijke Philips N.V.  
Всички права запазени.

Спецификациите могат да се променят без  
предупреждение. Търговските марки са собственост  
на Koninklijke Philips N.V. или на съответните си  
притежатели.

[www.philips.com](http://www.philips.com)

\* За най-добра производителност винаги се уверявайте, че вашата графична карта може да постигне максимална разделителна способност и честота на опресняване на този дисплей Philips.

\* Стойност на време за отговор, равняваща се на SmartResponse

\* DCI-P3 покритие, базирано на CIE1976

\* Зона NTSC, базирана на CIE1976

\* Зона sRGB, базирана на CIE1931

\* Покритие на Adobe RGB, базирано на CIE1976

\* За функцията на USB-C за захранване и зареждане вашият преносим компютър/устройство трябва да поддържа спецификациите на стандарта за подаване на мощност за USB-C. Моля, проверете в ръководството за потребителя на вашия преносим компютър или при производителя за повече подробности.

\* За видеопредаване чрез USB-C вашият преносим компютър/вашето устройство трябва да поддържа режим USB-C DP Alt

\* Advanced Micro Devices, Inc 2020. Всички права запазени. AMD и стрелката лого на AMD, AMD FreeSync™ и комбинации от тях са търговски марки на Advanced Micro Devices, Inc. Другите имена на продукти в тази публикация са само за идентификационни цели и могат да бъдат търговски марки на съответните им собственици.

\* Мониторът може да изглежда различно от характерните изображения.