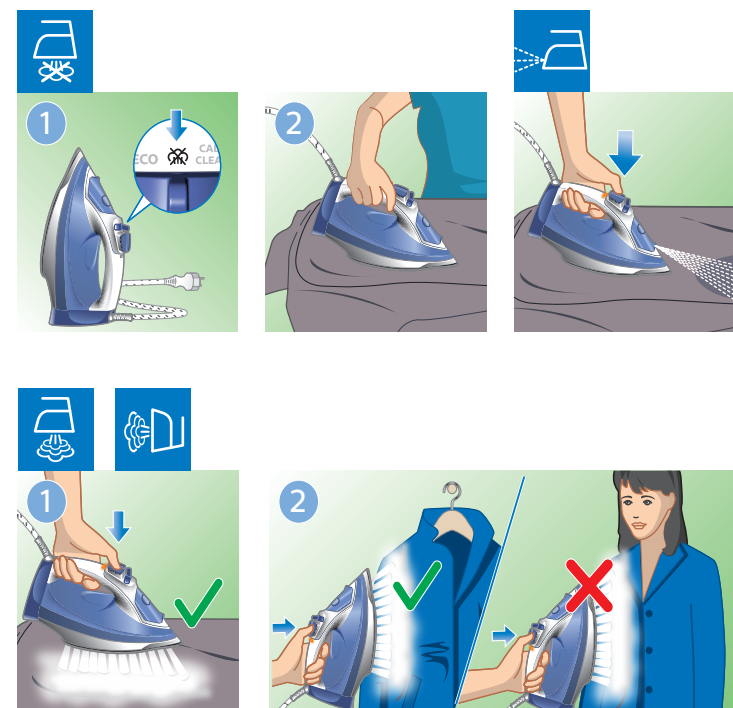


2

www.philips.com/support



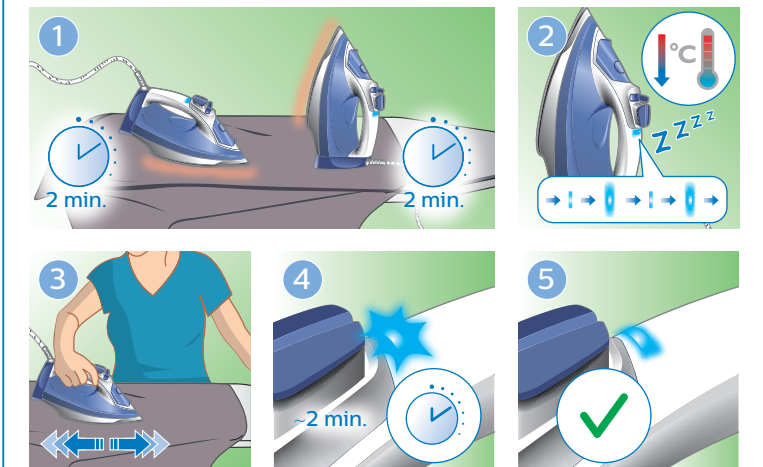
3

SAFETY
AUTO-OFF

www.philips.com/support

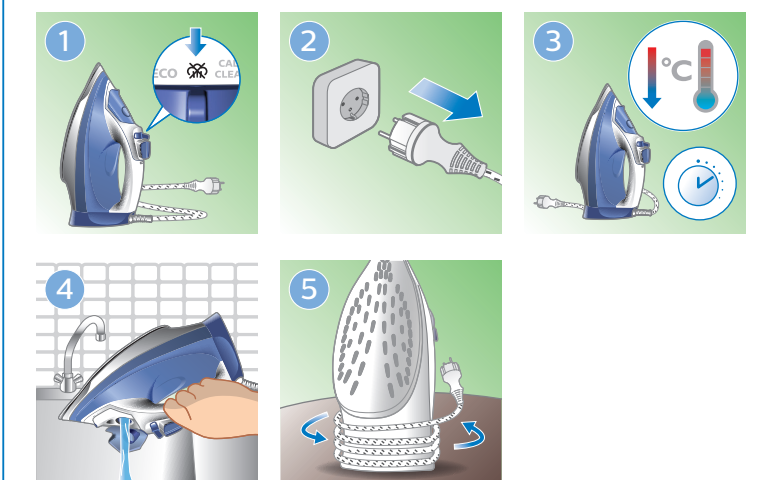
EN Automatic shut off
FR Arrêt automatique
PT Desativação automática

AR إيقاف التشغيل التلقائي
FA خاموش شدن خودکار



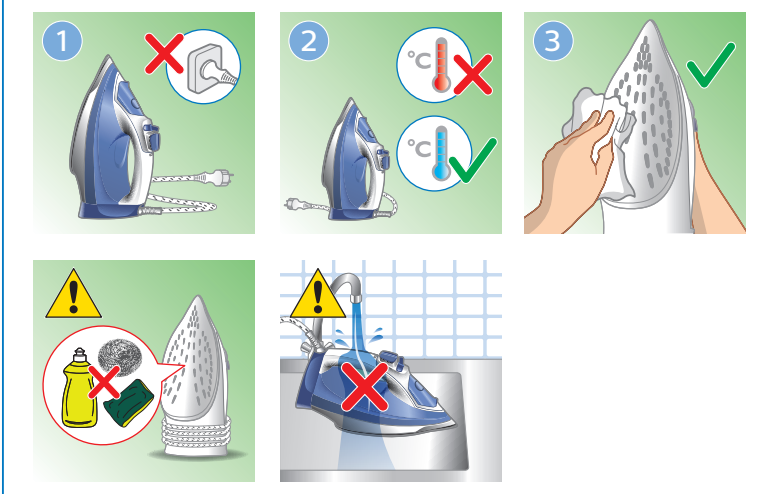
4

www.philips.com/support



5

www.philips.com/support

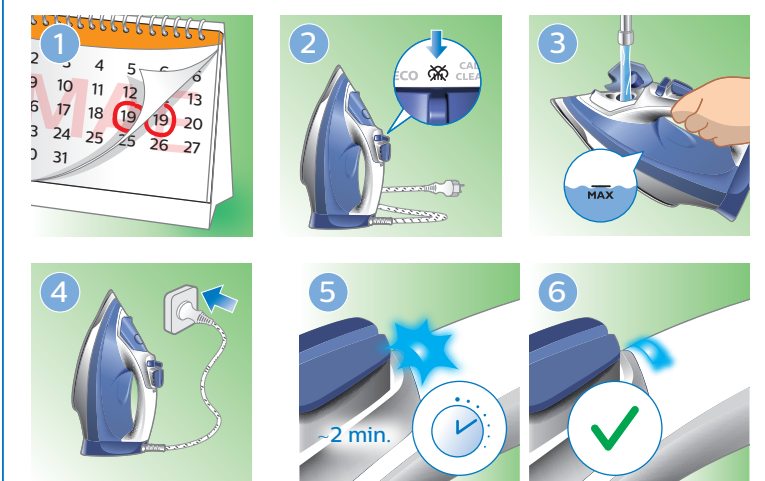


6

CALC
CLEAN

1
month

www.philips.com/support

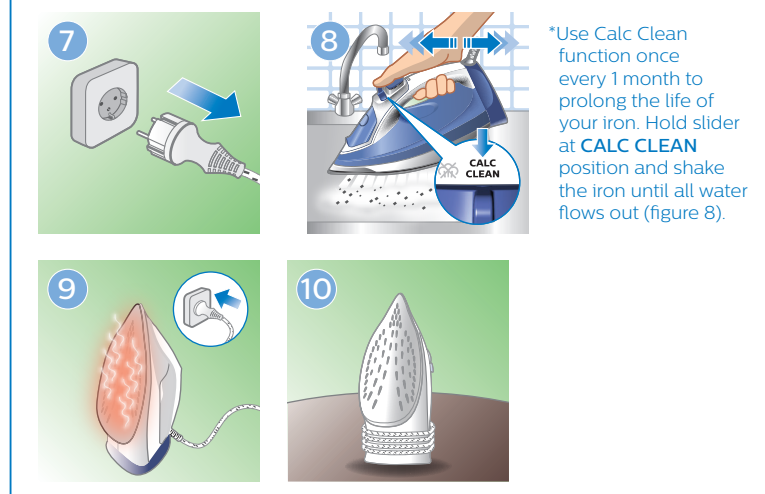


6

CALC
CLEAN

1
month

www.philips.com/support



FR Utilisez la fonction Calc Clean 1 fois par mois afin de prolonger la durée de vie de votre fer. Maintenez le sélecteur sur la position **CALC CLEAN** et secouez le fer jusqu'à ce que l'eau s'écoule (figure 8).

PT Utilize a função Calc-Clean 1 vez por mês para prolongar a vida do seu ferro. Mantenha o botão deslizante na posição **CALC CLEAN** e abane o ferro até sair toda a água (figura 8).

AR استخدم ميزة تنظيف الكلسن Calc Clean مرة كل شهر لإطالة فترة استخدام المكواة. اضغط باستمرار على مفتاح التمرير في وضعية **CALC CLEAN** وهب المكواة حتى تخرج كل المياه (الصورة رقم 8).

FA از عملکرد رسوبزدایی هر ماه 1 بار استفاده کنید تا طول عمر اتو بیشتر شود. کلید کنشویی را در وضعیت **CALC CLEAN** ریسوبزدایی نگه دارید و اتو را تکان دهید تا کل آب خارج شود (شکل 8).

PHILIPS

GC3920
GC3929



User manual

Mode d'emploi

Manual do utilizador

دليل المستخدم

راهنمای کاربر

EN To fully benefit from the support that Philips offers, register your product at www.philips.com/welcome. Read the separate important information leaflet and this user manual carefully before you use the appliance.

This iron has been approved by The Woolmark Company Pty Ltd for the ironing of wool-only products provided that the garments are ironed according to the instructions on the garment label and those issued by the manufacturer of this iron. R0000. In United Kingdom, Eire, HongKong and India, the Woolmark trademark is a Certification trademark.

FR Pour profiter pleinement de l'assistance offerte par Philips, enregistrez votre produit à l'adresse suivante : www.philips.com/welcome. Veuillez lire la brochure séparée sur les informations importantes et ce mode d'emploi avant d'utiliser l'appareil.

Ce fer a été approuvé par The Woolmark Company Pty Ltd pour le repassage de vêtements en laine à condition que ceux-ci soient repassés selon les instructions indiquées sur l'étiquette du vêtement et celles fournies par le fabricant du fer. R0000. Au Royaume-Uni, en République d'Irlande, à Hong-Kong et en Inde, la marque commerciale Woolmark est une marque de certification.

PT Para usufruir de todas as vantagens da assistência oferecida pela Philips, registre o seu produto em www.philips.com/welcome. Leia atentamente o folheto das informações importantes em separado e este manual do utilizador antes de utilizar o aparelho.

O ferro foi aprovado pela The Woolmark Company Pty Ltd para engomar produtos totalmente em lâ desde que estas peças de roupa possam ser passadas a ferro de acordo com as indicações na etiqueta da peça de roupa e com as instruções fornecidas pelo fabricante deste ferro. R0000. No Reino Unido, na Irlanda, em Hong Kong e na Índia, a marca comercial Woolmark é uma marca comercial de certificação.

AR للاستفادة بالكامل من الدعم الذي تقدمه Philips، قم بتسجيل منتجك في www.philips.com/welcome. اقرأ كتيب المعلومات المهمة المنفصل ودليل المستخدم هذا بدقة قبل استخدام الجهاز.

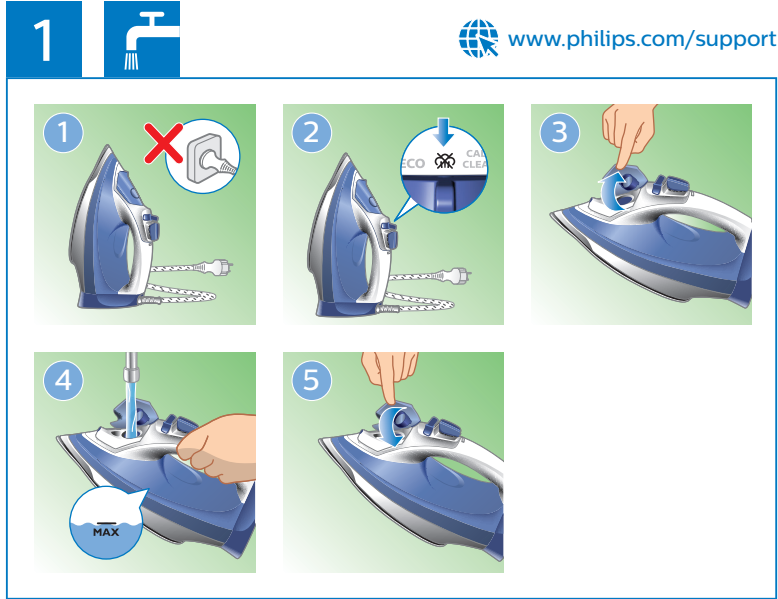
تمت الموافقة على هذه المكواة من قبل The Woolmark Company Pty Ltd لتكّي منتجات الصوف بشرط أن يتم تكّي الملابس وفقاً للإرشادات المتوفرة على ملصق النياب وذلك المزودة من قبل مصنع هذه المكواة. R0000. تعتبر العلامة التجارية Woolmark علامة تجارية للجودة في المملكة المتحدة وأيرلندا وهونغ كونغ.

FA برای استفاده بهینه از خدمات پس از فروش Philips، دستگاه خود را در سایت www.philips.com/welcome ثبت نام کنید. بروشور جداگانه اطلاعات مهم و این راهنمای کاربر را قبل از استفاده از این وسیله به دقت مطالعه کنید.

این اتو توسط The Woolmark Company Pty Ltd فقط برای اتوکنشی لباسهای پشمی تأیید شده است به شرط آنکه اتوکنشی لباسها بر طبق دستورالعملهای روی برجسب لباس و راهکارهای سازنده این اتو انجام شود. R0000. در انگلیس، ایرلند، هنگکنگ و هند، علامت تجاری Woolmark یک علامت تجاری دارای مجوز می باشد.



www.philips.com/support



www.philips.com/support



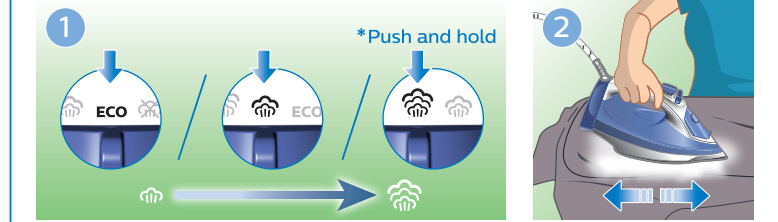
www.philips.com/support

EN Do not iron non-ironable fabrics.
FR Ne repassez pas des tissus non repassables.
PT Não passe a ferro tecidos que não podem ser passados a ferro.

AR يجب عدم تكّي الملابس غير القابلة للتكّي.
FA پارچه های غیرقابل اتو را اتو نکنید.



www.philips.com/support



EN Push and hold
FR Appuyez et maintenez enfoncé
PT Manter premido

AR ضغط باستمرار
FA فشار داده و نگه دارید



©2017 Koninklijke Philips N.V.
All rights reserved.
4239 001 06191

