

Philips  
4K Ultra HD LCD  
монитор

**E Line**  
28" (71,1 см)  
3840 x 2160 (4K UHD)

**288E2UAE**



## Насладете се на истински цвят и неограничени визуални ефекти

Този монитор Philips 4K UHD се отличава със зашеметяващи, ултраясни визуални ефекти и стилизиран дизайн, създадени за вашето работно пространство. Оборудван с USB 3.2 за SuperSpeed скорост на пренос на данни и бързо зареждане, както и MultiView, който отговаря на необходимостта от използваемост и производителност.

### Превъзходно качество на картината

- Разделителна способност UltraClear 4K UHD (3840x2160) за прецизност
- По-широка гама от цветове с Ultra Wide-Color за ярка картина
- 1,07 милиарда цвята за зашеметяващи цветове и най-фината градация
- IPS LED технология с широк ъгъл на гледане за точност на образа и цветовете
- SmartContrast за богата детайлност на черното

### Подходящ за играене на игри

- Безпроблемно плавно геймплей с технологията AMD FreeSync™
- Режим SmartImage Game, оптимизиран за любителите на игрите

### Създадени за вас функции

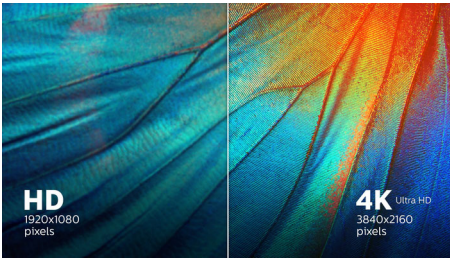
- По-малко умора на очите с технологията Flicker-Free
- Режим LowBlue за ненатоварваща за очите работа
- MultiView позволява едновременно двойно свързване и гледане
- Поддръждането на кабелите намалява заплетените кабели за спретнато работно

**PHILIPS**

4K Ultra HD LCD монитор  
E Line 28" (71,1 см), 3840 x 2160 (4K UHD)

## Акценти

### Разделителна способност UltraClear 4K UHD



Тези дисплеи Philips използват високоефективни панели, за да осигурят изображения с разделителна способност UltraClear, 4K UHD (3840 x 2160).

Независимо дали сте високоспециален професионалист, който се нуждае от изключително детайлни изображения за CAD решения, използвате 3D графични приложения, или сте финансов гений, който работи над огромни електронни таблици, дисплеите Philips ще вдъхнат живот на изображенията и графиките ви.

### Технология Ultra Wide-Color

Ultra Wide-Color



Технологията Ultra Wide-Color предоставя по-широк спектър от цветовете за брилянтна картина. По-широката "цветова гама" на Ultra Wide-Color предоставя по-естествени зелени, по-ярки червени и по-наситени сини нюанси. Насладете се на по-живи и наситени цветове на мултимедийно съдържание, забавление, изображения и дори продуктивност с технологията Ultra Wide-Color.

### 1,07 милиарда цвята

Този дисплей предоставя изключителна дълбочина на цвета с 1,07 милиарда цвята и най-фината градация за пресъздаване на плавни, прецизни и ярки изображения. Насладявайте се на прецизни и естествени визуални ефекти независимо дали става

дума за играене на игри, гледане на видеоклипове, или работа, при която цветовете са от голямо значение, с графични приложения.

### Ултраплавен геймплей



Играенето не трябва да бъде избор между накъсан геймплей и разбити кадри. С новите монитори Philips не се налага. Насладете се на плавна производителност без артефакти при всякаква кадрова честота с технологията AMD FreeSync™, плавното бързо обновяване и ултрабързото време за реакция.

### Режим SmartImage Game



Новият дисплей за игри на Philips предлага потребителски интерфейс с бърз достъп, прецизно настроен за любители на игрите и предлагащ множество опции. Режимът "FPS" (First person shooting – Шутър от първо лице) подобрява тъмните палитри в игрите, като ви позволява да виждате скрити обекти в тъмни зони. Режимът "Racing" (Състезание) превключва дисплея към най-краткото време на реакция и ярки цветове и съответно настройва картината. Режимът "RTS" (Real time strategy – Стратегия в реално време) има специален режим SmartFrame, който позволява осветяване на конкретни зони, както и настройка на размер и картина. Gamer 1, Gamer 2 ("Потребител 1" и "Потребител 2") предлага персонализирани настройки, специфични за

288E2UAE/00

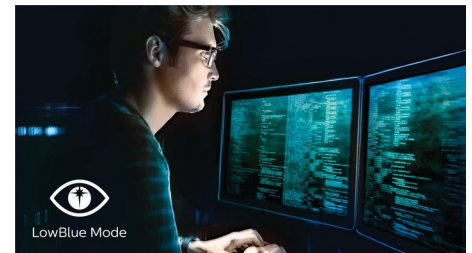
различните игри, за да се радвате на най-доброто изживяване.

### Технология Flicker-Free



Поради начина, по който се управлява яркостта на екраните с LED подсветка, някои потребители забелязват премигване на екрана си, което причинява умора на очите. Технологията Flicker-Free от Philips прилага ново решение, за да регулира яркостта и да намали премигването за по-комфортно гледане.

### Режим LowBlue



Проучвания показват, че също както ултравиолетовите лъчи причиняват увреждания на очите, късите вълни сини светлинни лъчи от LED екрани може да причинят увреждания на очите и да окажат ефект върху зрението с времето. Разработена с мисъл за здравето, настройката на режима LowBlue от Philips използва интелигентна софтуерна технология, за да намали вредните къси сини светлинни вълни.

### Технология MultiView

С дисплея с изключително висока разделителна способност Philips MultiView вече можете да изживеете огромно разнообразие от възможности за свързване. MultiView позволява активно двойно свързване и гледане, така че да можете да работите едновременно с няколко устройства, като компютър и преносим компютър, за да изпълнявате няколко задачи наведнъж.

4K  
Ultra HD

Ultra Wide-Color

IPS  
Wide Viewing  
Angle

AMD  
FreeSync

SmartImage™  
Game

Flicker-free

LowBlue Mode

MultiView

EasySelect

Built-in Speaker

# Спецификации

## Картина/дисплей

- Тип на LCD панела: IPS технология
- Вид подсветка: Система W-LED
- Размер на панела: 28 инча/71,1 см
- Покритие на екрана на дисплея: Срещу отблясъци, 3H, замъгляване 25%
- Ефективна зона на гледане: 620,93 (хор.) x 341,28 (верт.)
- Съотношение на размерите на картината: 16:9
- Максимална разделителна способност: 3840 x 2160 при 60 Hz
- Плътност на пикселите: 157 PPI
- Време на отговор (типично): 4 ms (от сиво към сиво)\*
- Яркост: 300 кандела/м<sup>2</sup>
- Съотношение на контраста (типично): 1000:1
- SmartContrast: Mega Infinity DCR
- Стъпка на пикселите: 0,16 x 0,16 мм
- Зрителен ъгъл: 178° (хор.)/178° (верт.), при C/R > 10
- Подобрене на картината: SmartImage game
- Цветова гама (основна): NTSC 106,9%\*, sRGB 119,7%\*
- Цветове на дисплея: Поддръжка на 1,07 милиарда цвята
- Честота на сканиране: 30 – 140 kHz (хор.)/40 – 60 Hz (верт.)
- SmartUniformity: 93 ~ 105%
- Delta E: < 2 (sRGB)
- Flicker-free
- Режим LowBlue
- EasyRead
- sRGB
- Технология AMD FreeSync™

## Възможности за свързване

- Вход за сигнал: DisplayPort x 1, HDMI (цифров, HDCP)
- USB: USB 3.2 x 1 (за поточно качване), USB 3.2 x 4 (за поточно изтегляне с 1 порт за бързо зареждане В.С 1.2)
- Вход за синхросигнал: Отделна синхронизация
- Аудио (вход/изход): Аудио изход

## Комфорт

- Вградени високоговорители: 3 W x 2
- MultiView: Режим PIP/PBP, 2 устройства
- Удобство за потребителя: Включване/изключване на захранването, Меню, Сила на звука, Вход, SmartImage Game
- Езици на екранното меню: Португалски (Бразилия), Чешки, Холандски, Английски, Фински, Френски, Немски, Гръцки, Унгарски, Италиански, Японски, Корейски, Полски, Португалски, Руски, опростен китайски, Испански, Шведски, Традиционен китайски, Турски, Украински
- Други удобства: ключалка "Кенсингтън", VESA монтиране (100 x 100 мм)
- Plug & Play съвместимост: DDC/CI, Mac OS X,

sRGB, Windows 10/8.1/8/7

## Стойка

- Регулиране на височината: 100 мм
- Tilt: -5/20 градуса

## Захранване

- Режим включено: 27,6 W (обикн.) (метод на изпитване EnergyStar)
- Режим готовност: 0,5 W (обикн.)
- Режим изключено: 0,3 W (обикн.)
- Енергиен етикет с клас: F
- LED индикатор на захранването: Включено – Бяло, Режим на готовност – Бяло (мигащо)
- Електрозахранване: Външна, 100 – 240 V променлив ток, 50 – 60 Hz

## Размери

- Изделие със стойка (макс. височина): 637 x 494 x 224 мм
- Изделие без стойка (мм): 637 x 367 x 41 мм
- Опаковка в мм (ШxДxВ): 730 x 522 x 159 мм

## Тегло

- Изделие със стойка (кг): 6,09 кг
- Изделие без стойка (кг): 4,27 кг
- Изделие с опаковка (кг): 7,85 кг

## Условия на експлоатация

- Температурен диапазон (работен): 0 до 40 °C
- Температурен диапазон (съхранение): -20 до 60 °C
- Относителна влажност: 20–80% %
- Надморска височина: Работа: +12 000 фута (3658 м), Неактивност: +40 000 фута (12 192 м)
- Средно време между отказите: 50 000 часа (изключена подсветка) час(а)

## Устойчивост

- Околна среда и енергия: EnergyStar 8.0, Сертифицирано по ТСО, Директива RoHS, Без живак
- Рециклируеми материали на опаковката: 100 %

## Съответствие и стандарти

- Одобрения от регулаторните органи: УКРАИНСКИ, EPA, сETLus, CB, TUV/GS, TUV Ergo, SEMKO, CU-EAC, Директива за ограничение на опасните вещества на Евразийския икономически съюз, CE маркировка

## Корпус

- Цвят: Черен
- Готово: Текстурирано

## Какво има в кутията?

- Монитор със стойка
- Кабели: DP кабел, HDMI кабел, захранващ кабел
- Документация за потребителя



Дата на издаване  
2021-05-19

Версия: 4.0.2

12 NC: 8670 001 71721  
EAN: 87 12581 77263 5

© 2021 Koninklijke Philips N.V.  
Всички права запазени.

Спецификациите могат да се променят без предупреждение. Търговските марки са собственост на Koninklijke Philips N.V. или на съответните си притежатели.

[www.philips.com](http://www.philips.com)

\* Логото/търговската марка "IPS" и свързаните с него патенти за технологии са собственост на съответните им притежатели.

\* Максималната разделителна способност работи както за HDMI вход, така и за DP вход.

\* Стойност на време за отговор, равняваща се на SmartResponse

\* Зона NTSC, базирана на CIE1976

\* Зона sRGB, базирана на CIE1931

\* Advanced Micro Devices, Inc 2020. Всички права запазени. AMD и стрелката лого на AMD, AMD FreeSync™ и комбинации от тях са търговски марки на Advanced Micro Devices, Inc. Другите имена на продукти в тази публикация са само за идентификационни цели и могат да бъдат търговски марки на съответните им собственици.

\* Мониторът може да изглежда различно от характерните изображения.