

IdeaPad L3 (15", 05)

Setup Guide

Opsætningsvejledning

Asennusopas

Installasjonsinformasjon

Installationshandbok

Lenovo

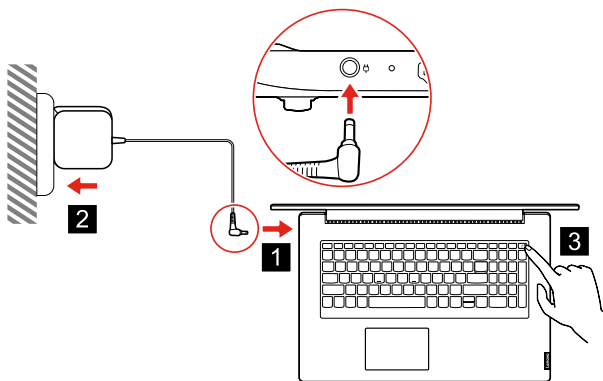
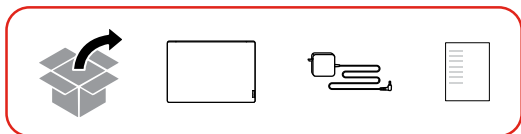
For Barcode Position Only

Printed in China

PN: SP40X61905

Initial Setup

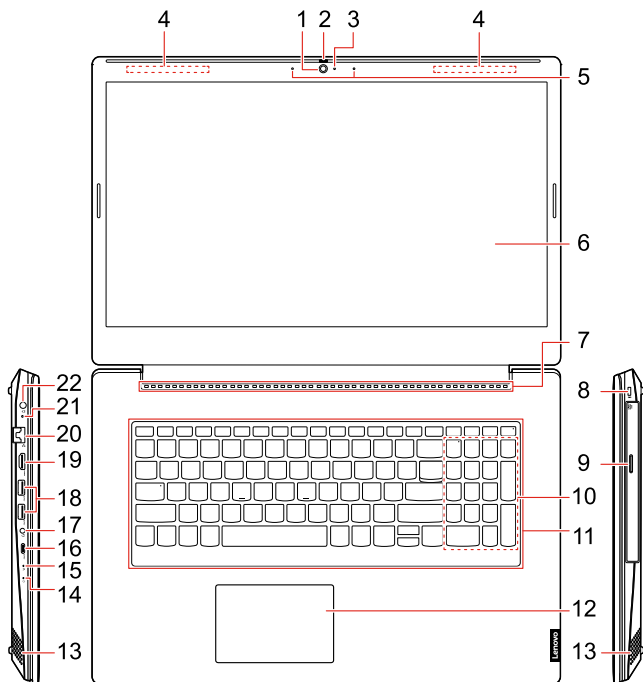
Startopsætning | Alkuuasennus | Første installasjon | Första konfiguration



- ⚠ The illustrations in this guide are for your reference only.
Illustrationerne i denne vejledning er kun til referencebrug.
Tämän oppaan sisältämät kuvat on tarkoitettu vain tarkasteltaviksi.
Illustrasjonene i denne veiledningen er bare til referanse.
Bilderna i denna handbok är endast exempel.

Overview

Översigt | Yleiskuvaus | Oversikt | Översikt



- | | |
|----------------------------|---|
| 1. Camera | 13. Speakers |
| 2. Camera cover slider | 14. Power light |
| 3. Camera light | 15. Novo button hole |
| 4. Wireless antennas | 16. USB-C™ connector (USB 3.2 Gen 1) |
| 5. Microphones | 17. Combo audio jack |
| 6. Screen | 18. USB (3.2 Gen 1) Type-A connectors (2) |
| 7. Ventilation slots | 19. HDMI™ connector |
| 8. Mini security-lock slot | 20. Ethernet connector |
| * 9. Optical drive | 21. Charging light |
| 10. Numeric keypad | 22. Power connector |
| 11. Keyboard | |
| 12. Touch pad | |

i Read the statement on USB transfer rate in the *User Guide*. Refer to the *Safety and Warranty Guide* for accessing the *User Guide*.

- | | |
|----------------------------------|-------------------------------------|
| 1. Kamera | 13. Højtalere |
| 2. Dæksel til kameraafskærmning | 14. Strømlampe |
| 3. Kameralys | 15. Novo-knaphul |
| 4. Trådløse antenner | 16. USB-C™-stik (USB 3.2 Gen 1) |
| 5. Mikrofoner | 17. Kombinationsjackstik til lyd |
| 6. Skærm | 18. USB (3.2 Gen 1) Type-A-stik (2) |
| 7. Ventilationshuller | 19. HDMI™-stik |
| 8. Åbning til mini-sikkerhedslås | 20. Ethernet-stik |
| * 9. Optisk drev | 21. Opladningslampe |
| 10. Numerisk tastatur | 22. Strømsstik |
| 11. Tastatur | |
| 12. Navigationsplade | |

i Læs erklæringen om USB-overførselshastighed i *brugervejledningen*. Se *Sikkerhedsforskrifter og garantioplysninger* for at få adgang til *brugervejledningen*.

- | | |
|-------------------------------|---|
| 1. Kamera | 13. Kaiuttimet |
| 2. Kameran kannen liukusäädin | 14. Virran merkkivalo |
| 3. Kameran merkkivalo | 15. Novo-painikkeen reikä |
| 4. Langattomat antennit | 16. USB-C™ -liitäntä (USB 3.2 Gen 1) |
| 5. Mikrofonit | 17. Yhdistelmä-ääniliitäntä |
| 6. Kuvaruutu | 18. USB (3.2 Gen 1) tyyppin A liitännät (2) |
| 7. Tuuletusaukot | 19. HDMI™-liitäntä |
| 8. Miniturvalukon paikka | 20. Ethernet -liitäntä |
| * 9. Optinen asema | 21. Latauksen merkkivalo |
| 10. Numeronäppäimistö | 22. Virtalähteen liitäntä |
| 11. Näppäimistö | |
| 12. Kosketuslevy | |

i Lue USB-tiedonsiirtonopeutta koskeva lausunto *käyttöoppaasta*. Lisätietoja *käyttöoppaan* avaamisesta on *Turvaohjeet ja takuutiedot* -julkaisussa.

- | | |
|---------------------------------|--|
| 1. Kamera | 13. Høyttalere |
| 2. Glidebryter for kameradeksel | 14. Strømlampe |
| 3. Kameralys | 15. Hullet til Novo-knappen |
| 4. Trådløse antenner | 16. USB-C™-kontakt (USB 3.2 Gen 1) |
| 5. Mikrofoner | 17. Kombikontakt for lyd |
| 6. Skjerm | 18. USB (3.2 Gen 1) Type-A-kontakter (2) |
| 7. Ventilasjonsriller | 19. HDMI™-kontakt |
| 8. Minisikkerhetslåsspor | 20. Ethernet-kontakt |
| * 9. Optisk stasjon | 21. Ladelys |
| 10. Numerisk tastgruppe | 22. Strømkontakt |
| 11. Tastatur | |
| 12. Pekeplate | |

i Les erklæringen om USB-overføringshastighet i *brukerveiledningen*. Se *veiledningen om sikkerhet og garantier* for å få tilgang til *brukerveiledningen*.

1. Kamera
2. Kameraskydd
3. Kameraljus
4. Trådlösa antenner
5. Mikrofoner
6. Skärm
7. Ventilationsöppningar
8. Minisäkerhetslåsplats
- * 9. Optisk enhet
10. Knappsats
11. Tangentbord
12. Styrplatta
13. Högtalare
14. Strömindikator
15. Hål för Novo-knapp
16. USB-C™-port (USB 3.2 Gen 1)
17. Kombinerat ljuduttag
18. USB (3.2 Gen 1) Type-A-portar (2)
19. HDMI™-kontakt
20. Ethernetport
21. Batteriladdningslampa
22. Strömkontakt

 Läs meddelandet om USB-överföringshastighet i *Användarhandbok*. Se *Säkerhets- och garantiinformation* för information om hur du kommer åt *Användarhandbok*.

Additional information

Yderligere oplysninger | Lisätietoja | Ytterligere informasjon | Ytterligere information

European Union – compliance with the Radio Equipment Directive

Hereby, Lenovo (Singapore) Pte. Ltd., declares that the radio equipment type IdeaPad L3 15IML05, IdeaPad L3 15IML05 U, and IdeaPad L3 15IML05 D are in compliance with Directive 2014/53/EU.

The full text of the system EU declaration of conformity is available at the following Internet address:

<https://www.lenovo.com/us/en/compliance/eu-doc>

This radio equipment operates with the following frequency bands and maximum radio-frequency power:

Technology	Frequency band [MHz]	Maximum transmit power
WLAN 802.11b/g/n	2400 - 2483.5	< 20 dBm
WLAN 802.11a/n/ac	5150 - 5725	< 23 dBm
WLAN 802.11a/n/ac	5725 - 5875	< 13.98 dBm
Bluetooth BR/EDR/LE	2400 - 2483.5	< 20 dBm

Usage of all the radio devices is limited to indoor in the band 5150 MHz to 5350 MHz (channels 36, 40, 44, 48, 52, 56, 60, 64)

EU - overholdelse af Direktivet om radioudstyr

Lenovo (Singapore) Pte. Ltd. erklærer hermed, at radioudstyrstypen IdeaPad L3 15IML05, IdeaPad L3 15IML05 U og IdeaPad L3 15IML05 D overholder direktiv 2014/53/EU.

Hele teksten til EU's overensstemmelseserklæring findes på følgende internetadresser:

<https://www.lenovo.com/us/en/compliance/eu-doc>

Dette radioudstyr bruger følgende frekvensbånd og maksimal radiofrekvensstrøm:

Teknologi	Frekvensbånd [MHz]	Maksimal overførselsstrøm
WLAN 802.11b/g/n	2400 - 2483,5	< 20 dBm
WLAN 802.11a/n/ac	5150 - 5725	< 23 dBm
WLAN 802.11a/n/ac	5725 - 5875	< 13,98 dBm
Bluetooth BR/EDR/LE	2400 - 2483,5	< 20 dBm

Brug af alle radioenhederne er begrænset til indendørs brug i frekvensbåndet 5150 MHz til 5350 MHz (kanalerne 36, 40, 44, 48, 52, 56, 60, 64)

Euroopan unioni – radiolaitedirektiivin vaatimustenmukaisuus

Lenovo (Singapore) Pte. Ltd. ilmoittaa täten, että radiolaitetyypit IdeaPad L3 15IML05, IdeaPad L3 15IML05 U ja IdeaPad L3 15IML05 D ovat direktiivin 2014/53/EU mukaisia.

Lausuma järjestelmän EU-säännöstenmukaisuudesta on saatavilla kokonaisuudessaan seuraavassa Internet-osoitteessa:

<https://www.lenovo.com/us/en/compliance/eu-doc>

Tämä radiolaitte toimii seuraavilla taajuualueilla ja enimmäisradiotaajuusteholla:

Teknologia	Taajuusalue [MHz]	Enimmäislähetysteho
WLAN 802.11b/g/n	2 400 - 2 483,5	< 20 dBm
WLAN 802.11a/n/ac	5 150 - 5 725	< 23 dBm
WLAN 802.11a/n/ac	5 725 - 5 875	< 13,98 dBm
Bluetooth BR/EDR/LE	2 400 - 2 483,5	< 20 dBm

Kaikki radiolaitteet on tarkoitettu käytettäväksi sisätiloissa taajuualueella 5 150–5 350 MHz (kanavat 36, 40, 44, 48, 52, 56, 60 ja 64)

Den europeiske union – samsvar med direktivet om radioutstyr

Lenovo (Singapore) Pte. Ltd. erklærer herved at radioutstyret IdeaPad L3 15IML05, IdeaPad L3 15IML05 U og IdeaPad L3 15IML05 D er i samsvar med direktiv 2014/53/EU.

Hele teksten til EUs samsvarserklæring finner du på følgende Internett-adresse:

<https://www.lenovo.com/us/en/compliance/eu-doc>

Dette radioutstyret opererer med følgende frekvensbånd og maksimal radiofrekvensstrøm:

Teknologi	Frekvensbånd [MHz]	Maksimal overføringsstyrke
WLAN 802.11b/g/n	2400 - 2483,5	< 20 dBm
WLAN 802.11a/n/ac	5150 - 5725	< 23 dBm
WLAN 802.11a/n/ac	5725 - 5875	< 13,98 dBm
Bluetooth BR/EDR/LE	2400 - 2483,5	< 20 dBm

Bruk av alle disse radioenhetene er begrenset til innendørs bruk i frekvensbåndet 5150 MHz til 5350 MHz (kanalene 36, 40, 44, 48, 52, 56, 60, 64)

EU – överensstämelse med direktivet för radioutrustning

Härmed intygar Lenovo (Singapore) Pte. Ltd. att radioutrustningstyperna IdeaPad L3 15IML05, IdeaPad L3 15IML05 U och IdeaPad L3 15IML05 D överensstämmer med direktiv 2014/53/EU.

Den fullständiga texten i EU:s deklaration om överensstämelse finns tillgänglig på:

<https://www.lenovo.com/us/en/compliance/eu-doc>

Denna radioutrustning utnyttjar följande frekvensband och maximala radiofrekvenseffekt:

Teknik	Frekvensbånd (MHz)	Maximal sändningseffekt
WLAN 802.11b/g/n	2 400 - 2 483,5	< 20 dBm
WLAN 802.11a/n/ac	5 150 - 5 725	< 23 dBm
WLAN 802.11a/n/ac	5 725 - 5 875	< 13,98 dBm
Bluetooth BR/EDR/LE	2 400 - 2 483,5	< 20 dBm

Radioenheterna är avsedda för inomhusbruk i frekvensområdet 5 150-5 350 MHz (kanalerna 36, 40, 44, 48, 52, 56, 60, 64).

E-manual

E-vejledning | Sähköinen käyttöopas | Elektronisk håndbok |
E-handbok



First Edition (January 2020)
© Copyright Lenovo 2020

LIMITED AND RESTRICTED RIGHTS NOTICE: If data or software is delivered pursuant to a General Services Administration "GSA" contract, use, reproduction, or disclosure is subject to restrictions set forth in Contract No. GS-35F-05925.



Reduce | Reuse |
Recycle