

PHILIPS



2K LED TV

LED

60 cm (24") телевизор

Pixel Plus HD

HDR10 цветове и контраст

Dolby Audio



24PHS6050

Малък. Интелигентен. Изключително ГЪВКАВ.

Представете си компактност. Изберете цена, която да отговаря на нуждите ви. Позволете на Titan OS да ви помогне да намерите всичко, което обичате да гледате с HD разделителна способност, и то бързо. С чист звук, резки пикселни изображения и безпроблемно гласово управление, седнете удобно, отпуснете се и се насладете на пътуването.

Малък, интелигентен, лесен за ползване

- Свържете безпроблемно с домашни смарт мрежи
- Titan OS. Намерете я лесно.

Добра стойност. Отлична производителност

- Малък, смарт и многофункционален
- Получете по-добра картина с HD

Прогресивен дизайн

- Европейски ценности в дизайна
- Размерът, който отговаря на нуждите ви
- Добавете яснота към всяка дума с Усилване на вокалите

Ярка картина при гледане, по-ясен звук

- Цветове и контраст с HDR10 и HLG
- Dolby Audio за ясен и чист звук

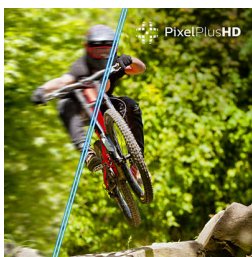
Акценти

Компактна конструкция



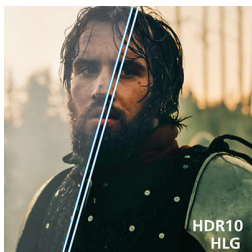
Размерът е от значение. Този смарт телевизор е малък, лек и с компактен дизайн, което го прави идеален за всяко пространство. Прекрасно се вписва в дома или при пътуване.

Висока разделителна способност HD



Ясни изображения. Рязкост на картината Pixel Plus. С висока разделителна способност и ясно изразени изображения този LED телевизор показва, че всеки малък детайл е от значение.

HDR10/HLG



По-ярки цветове. Ярки тонове. От най-тъмните сцени до най-ярката светлина – яснотата е всичко. Тук високият динамичен обхват впечатлява с по-ясни цветове и контраст.

Dolby Audio

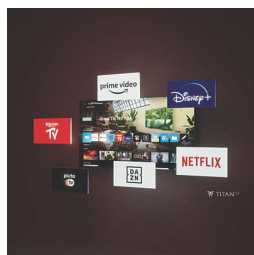


Слушайте. Чуйте всеки момент. Това е кристално чист Dolby Audio. От диалога до танца и от моменти от екшън филми до зашеметяващи природни сцени, можете да се насладите на по-ясен звук, докато пътувате.

Усилване на вокалите

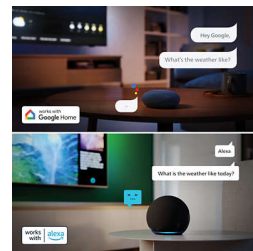
Чуйте всяка дума с яснота. Усилване на вокалите позволява на слушателя да увеличава или намалява силата на звука на диалога, без това да се отразява на фоновия звук. По този начин няма да пропуснете нито един момент сега, когато всяко произнесено изречение звучи с по-голяма яснота.

Philips Smart TV Titan OS



Платформата Titan OS на Philips Smart TV предоставя това, което обичате да гледате, и то бързо. От поредици до сериали, от документални филми до драма – всичко, което искате, е на разположение само с едно натискане на бутон. Каквото и да искате да гледате, дръжте всички най-добри приложения за поточно предаване на една ръка разстояние лесно.

Съвместимост с Matter Smart Home



Съвместимостта с Matter Smart Home означава, че можете да управлявате телевизора си чрез приложението Matter Smart Home или да управлявате телевизора си с глас чрез устройства с Alexa или чрез смарт високоговорителите на Google. По този начин гласът ви може да намира филми, предавания, да получава препоръки и много други.

Европейски дизайн

Намирането на дизайн, който да отговаря напълно на вашите нужди, може да означава всичко. Рамка без граници. Дефинирана стойка. Европейско ноу-хау. Това е мястото, където дизайнът, картината и звукът наистина се обединяват като интелигентният избор.

Свобода на избора

Мислете за гъвкавост. Изберете телевизора, който работи най-добре за вас. От спалнята до банята и от кухнята до кемпера – компактният му дизайн се вписва идеално във вашето пространство.

Спецификации

Картина/дисплей

Размер на екрана по диагонал (инчове):

24 инч

Размер на екрана по диагонал (метрична с-

ма): 60 см

Дисплей: LED HD телевизор

Разделителна способност на екрана: 1366 x

768p

Основна скорост на обновяване: 60 Hz

Блок за обработка на картината: Pixel Plus HD

Подобрение на картината: ECO, Crystal Clear,

Домашно кино, Филм, Игра, Монитор, Pixel

Plus HD, Персонален

Входна разделителна способност на дисплея

Разделителна способност – Скорост на

обновяване: 576p – 50 Hz, 640 x 480 – 60 Hz,

720p – 50Hz/60 Hz, 1366 x 768 – 60 Hz, 1920 x

1080p – 24/25/30/50/60 Hz

Тuner / Приемане / Предаване

Цифров телевизор: DVB-T/T2/T2-HD/C/S/S2

Индикатор за силата на сигнала

Телетекст: 1000 страници Hypertext

HEVC поддръжка

Smart TV

Приложения от Smart TV*: Netflix*, HBO, BBC

iplayer, YouTube, Amazon Prime Video, Disney+

ОС: Операционна система TITAN

Размер на паметта (флаш)*: 8 GB

Функции на Smart TV

Интерактивна телевизия: HbbTV

Гласов асистент*: Работи с Alexa, Работи с

Google Асистент

Изживяване тип „интелигентен дом“:

Control4, MATTER

TTS поддръжка

Мултимедийни приложения

Формати за възпроизвеждане на

видеоклипове: AVI, MKV, HEVC, H.264/MPEG-4
AVC, MPEG1, MPEG2, MPEG4, VP9, HEVC (H.265),
AV1

Формати за възпроизвеждане на музика:

MP3, WAV, AAC, FLAC

Поддържани формати на субтитрите: SRT,

SMI, SSA, SUB, ASS, TXT

Формати за възпроизвеждане на

изображения: JPEG, GIF, PNG, BMP, HEIF

Звук

Аудио: 2,0-канален

Изходна мощност (RMS): 12 W

Конфигурация на високоговорител: 2x 6 W

широколентови високоговорители

Подобрение на звука: Диалог, Музика,

Оригинални, Развлечения, Еквлайзер,

Усилване на вокалите, Режим на AVL, Нощен

режим

Звукова система: Базова звукова система

Спецификации

Свързаност

Брой HDMI връзки: 3

HDMI функции: Канал за връщане на аудио

EasyLink (HDMI-CEC): Преход на дистанционното управление, Управление на системния звук, Готовност на системата, Изпълнение с едно докосване

Брой USB портове: 2

Безжична връзка: Wi-Fi 802.11n, 2x2, единична лента

HDCP 2,3: Да на всички HDMI

HDMI ARC: Да, на HDMI1

EasyLink 2.0: Настройка на външни устройства чрез потребителския интерфейс на телевизора, HDMI-CEC за Philips TV/SB

Поддържани HDMI видео функции

HDR: HLG, HDR10

Енергиен етикет на ЕС

EPREL регистрационни номера: 2582742

Енергиен клас за SDR: E

Потребление на енергия във включен режим за SDR: 17 kWh/1000 h Kwh/1000 ч

Енергиен клас за HDR: G

Потребление на енергия във включен режим за HDR: 30 Kwh/1000 ч

Консумирана мощност в режим изключено: няма данни

Режим на готовност в мрежа: 2,0 W

Използвана технология с панели: LED LCD

Захранване

Мрежово захранване: Променлив ток 100 – 240 V, ~50/60 Hz

Мощност на потребление в режим на готовност: по-малко от 0,5 W

Функции за пестене на електроенергия:

Автоматичен таймер за изключване, Светлинен сензор, Изключване на образа (за радио), ЕКО режим

Акcesoари

Акcesoари в комплекта: Захранващ кабел, 2 бр. батерии тип AAA, Брошура за правни въпроси и безопасност, Настолна стойка, Дистанционно управление

Дизайн

Цветове на телевизора: Пластмасова черна ниска рамка

Дизайн на стойка: Пластмасов черен саундбар

Размери

Разстояние между 2 стойки: 470 мм

Може да се монтира на конзола за стена: 100 x 100 мм

Телевизор без стойка (Ш x В x Д): 535 x 325 x 371 мм

Телевизор със стойка (Ш x В x Д): 535 x 345 x 470 мм

Картонена опаковка (Ш x В x Д): Ш x В x Д мм

Тегло на телевизора без стойка: 2,26 кг

Тегло на телевизора със стойка: 2,32 кг

Тегло с опаковката: кг



* Само определени части или компоненти на този телевизор съдържат олово, когато няма технически алтернативи съгласно съществуващите клаузи за освобождаване на Директивата RoHS (Директива на Европейската общност за ограничение на използването на вредни вещества).

* Телевизорът поддържа приемане на DVB за предавания със свободен ефирен достъп. Възможно е определени DVB оператори да не се поддържат. Актуализиран списък може да бъде намерен в раздела с често задавани въпроси на уебсайта за поддръжка на Philips. За някои оператори се изисква модул за условен достъп и абонамент. Обърнете се към вашия оператор за повече информация.

* Наличността на приложението Smart TV зависи от модела телевизор и държавата. За повече информация посетете: www.philips.com/smarttv.

* Приложението Philips TV Remote и свързаните с него функции зависят от модела телевизор, оператора и държавата, както и от модела смартустройство и неговата операционна система. За повече информация посетете: www.philips.com/TVRemoteapp.

* EPG и действителният обхват на програмите (до 8 дни) зависи от държавата и оператора.

* Изисква се абонамент за Netflix. Обект на условия на <https://www.netflix.com>

* Amazon Prime е налично за избрани езици и държави.

* Amazon, Alexa и всички свързани логотипа са търговски марки на Amazon.com, Inc. или нейните филиали. Amazon Alexa се предлага на избрани езици и държави.

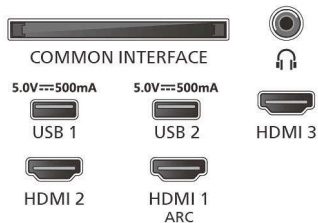
* Бутон отгоре за мултимедийни услуги на дистанционното управление е различен за всяка държава. Моля, вижте действителния продукт в кутията.

* Google Assistant е достъпен на различни езици и държави според типа на продукта.

* Обхватът на услугите за гласово управление се различават в зависимост от държавата и езика. За най-нова информация, моля, свържете се с отдела за обслужване на клиенти.

Connections

Side



Down

