

Philips
LCD монитор с
технология SoftBlue

S Line
24 (23,8"/60,5 см диаг.)
1920 x 1080 (Full HD)

243S7EHMB



Надеждни и жизненоважни функции,

които поддържат ефективността на бизнеса

Нашият монитор S Line осигурява бизнес ефективност. Широкият IPS дисплей с технология SoftBlue е много добър за ненатоварваща за очите работа. Дисплеят без рамка, с много голяма възможност за регулиране ви позволява да разполагате под наклон няколко монитора за разширен изглед.

Великолепно възпроизвеждане

- IPS технология за наситени цветове и широки зрителни ъгли
- Дисплей с тънка рамка за безупречен външен вид
- 16:9 Full HD дисплей за отчетливи детайлни изображения
- SmartImage – фабрично зададени настройки за лесно оптимизиране на настройките на картината

Проектиран за продуктивна работа с удобство

- Технологията SoftBlue щади очите и поддържа цвета
- Режим EasyRead за четене като на хартия
- По-малко умора на очите с технологията Flicker-Free
- SmartErgoBase за ергономично регулиране, с мисъл за хората
- Малко разстояние между рамката и бюрото за максимално удобство при четене

Функции за вашия начин на работа

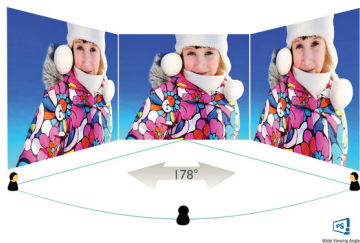
- HDMI гарантира универсална цифрова свързаност
- Вградени стерео високоговорители за мултимедия



PHILIPS

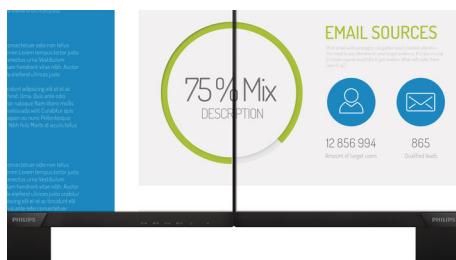
Акценти

IPS технология



Дисплеите с IPS използват авангардна технология, която ви дава изключително широките ъгли на гледане от 178/178 градуса, а това прави възможно дисплеят да се гледа от почти всеки ъгъл, дори в режим на завъртане на 90 градуса! За разлика от стандартните TN панели, IPS дисплеите ви дават забележително контрастни образи с живи цветове, което ги прави идеални не само за снимки, филми и интернет, но и за професионални приложения, които изискват точност на цветовете и постоянна яркост по всяко време.

Изключително тънка рамка



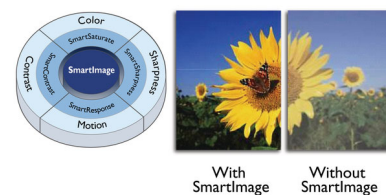
Новият дисплей на Philips има изключително тънки рамки за минимално разсейване и максимално поле за гледане. Специално пригоден за инсталации с няколко дисплея или за разполагане под наклон, подходящо за игри, графичен дизайн и професионални приложения, дисплеят със свръхтънка рамка ви дава усещането, че използвате един голям дисплей.

16:9 Full HD дисплей



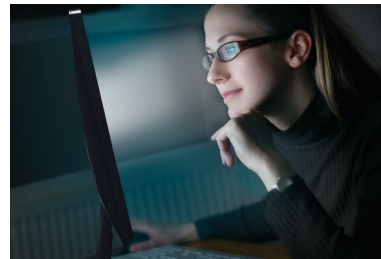
Качеството на картината е важно. Обикновените дисплеи са качествени, но вие очаквате повече. Този дисплей разполага с усъвършенствана Full HD разделителна способност от 1920 x 1080. С Full HD за отчетливи детайли в съчетание с висока яркост, невероятен контраст и реалистични цветове можете да очаквате ярна на оригинала картина.

SmartImage



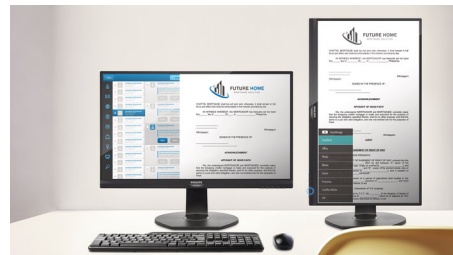
SmartImage е изключителна върхова технология на Philips, която анализира показаното на екрана и ви дава оптимизирани показатели на дисплея. Този лесен за използване интерфейс ви позволява да избирате различни режими, каквито са "Офис", "Снимка", "Филм", "Игра", "Икономия" и др., съответно на използваното приложение. Въз основа на този избор SmartImage динамично оптимизира контраста, наситеността на цветовете и рязкостта на изображенията и видеото, за постигане на най-добри показатели на дисплея. Режимът "Икономия" ви предлага големи икономии на енергия. И всичко това в реално време, с натискането само на един бутон!

Технология SoftBlue



Светодиодната технология SoftBlue използва смарт технология, за да намали вредната късовълнова синя светлина, без да засегне цвета или изображението на дисплея. Светодиодната технология SoftBlue е сертифицирана от международните тествачи организации TÜV Rheinland за намаляване на вредната синя светлина.

Режим EasyRead



Режим EasyRead за четене като на хартия



Стандарт ENERGY STAR за ефективност за 2017 г.

Това е награда, която наистина представя най-доброто от стандарта ENERGY STAR.

Представяне на стандарта ENERGY STAR за ефективност за 2017 г. – ново отличие, което награждава продукти, предоставящи най-съвременната енергийна ефективност в комбинация с последните технологични иновации.



Спецификации

Картина/дисплей

- Тип на LCD панела: IPS технология
- Вид подсветка: Система W-LED
- Размер на панела: 23,8 инча/60,5 см
- Ефективна зона на гледане: 527 (хор.) x 296,5 (верт.)
- Съотношение на размерите на картината: 16:9
- Оптимална разделителна способност: 1920 x 1080 при 60 Hz
- Време на отговор (типично): 5 ms (от сиво до сиво)*
- Плътност на пикселите: 93 PPI
- Яркост: 250 кандела/м²
- Съотношение на контраста (типично): 1000:1
- SmartContrast: 20 000 000:1
- Стъпка на пикселите: 0,275 x 0,275 мм
- Зрителен ъгъл: 178° (хор.)/178° (верт.), при C/R > 10
- Подобрене на картината: SmartImage
- Цветове на дисплея: 16,7 млн.
- Честота на сканиране: 30 – 83 kHz (хор.)/56 – 76 Hz (верт.)
- SoftBlue
- Flicker-free
- sRGB
- EasyRead

Възможности за свързване

- Вход за сигнал: VGA (аналогов), HDMI 1.4
- Вход за синхросигнал: Отделна синхронизация, Синхронизация по зеленото
- Аудио (вход/изход): Звуков вход за PC, Изход за слушалки

Комфорт

- Вградени високоговорители: 2 W x 2
- Удобство за потребителя: SmartImage, Вход, Сила на звука, Меню, Включване/изключване на захранването
- Софтуер за управление: SmartControl
- Езици на екранното меню: Португалски (Бразилия), Чешки, Холандски, Английски, Фински, Френски, Немски, Гръцки, Унгарски, Италиански, Японски, Корейски, Полски, Португалски, Руски, опростен китайски, Испански, Шведски, Традиционен китайски, Турски, Украински
- Други удобства: ключалка "Кенсингтън", VESA монтиране (100 x 100 мм)
- Plug & Play съвместимост: DDC/CI, Mac OS X, sRGB, Windows 10/8.1/8/7

Стойка

- Регулиране на височината: 130 мм
- Ос на въртене: 90 градуса
- Шарнирен: -175/+175 градуса
- Tilt: -5/25 градуса

Захранване

- ЕКО режим: 11 W (обикн.)
- Енергиен етикет с клас: E
- Режим включено: 12,84 W (обикн.) (метод на изпитване EnergyStar)
- Режим готовност: < 0,5 W (обикн.)
- Режим изключено: < 0,3 W (обикновено)
- LED индикатор на захранването: Включено – бяло, Режим на готовност – Бяло (мигащо)
- Електрозахранване: 100 – 240 V променлив ток, 50 – 60 Hz, Вградена

Размери

- Изделие със стойка (мм): 540 x 483 x 202 мм
- Изделие без стойка (мм): 540 x 325 x 45 мм
- Опаковка в мм (ШxДxВ): 602 x 457 x 199 мм

Тегло

- Изделие със стойка (кг): 5,00 кг
- Изделие без стойка (кг): 3,10 кг
- Изделие с опаковка (кг): 7,29 кг

Условия на експлоатация

- Температурен диапазон (работен): От 0°C до 40°C °C
- Температурен диапазон (съхранение): От -20 C до 60 C °C
- Относителна влажност: 20–80% %
- Надморска височина: Работа: +12 000 фута (3658 м), Неактивност: +40 000 фута (12 192 м)
- MTBF (демонстриран): 70 000 часа (изключено фоново осветление)

Устойчивост

- Околна среда и енергия: EnergyStar 8.0, EPEAT*, Сертифицирано по TCO, Директива RoHS
- Рециклируеми материали на опаковката: 100 %
- Специфични субстанции: Корпус без PVC/BFR, Без живак

Съответствие и стандарти

- Одобрения от регулаторните органи: CE маркировка, FCC Class B, SEMKO, cETLus, CU-EAC, EPA, WEEE, УКРАИНСКИ, ICES-003, TUV/ISO9241-307, PSB, CECR, TUV серт. – премахване на синята светлина

Корпус

- Преден панел: Черно
- Заден капак: Черно
- Основа: Черно
- Готово: Консистенция

Какво има в кутията?

- Монитор със стойка
- Кабели: D-Sub кабел, HDMI кабел, аудио кабел, кабел за захранване
- Документация за потребителя



Дата на издаване
2021-03-17

Версия: 8.0.1

12 NC: 8670 001 43005
EAN: 87 12581 74428 1

© 2021 Koninklijke Philips N.V.
Всички права запазени.

Спецификациите могат да се променят без предупреждение. Търговските марки са собственост на Koninklijke Philips N.V. или на съответните си притежатели.

www.philips.com

* Логото/търговската марка "IPS" и свързаните с него патенти за технологии са собственост на съответните им притежатели.

* Стойност на време за отговор, равняваща се на SmartResponse

* Сертификатът EPEAT важи само при регистриран продукт на Philips. Моля, посетете <https://www.epeat.net/>, за да видите състоянието на регистрацията във вашата държава.