

Philips
LCD монитор

S Line
22 (21,5"/54,6 см диаг.)
1920 x 1080 (Full HD)

222S1AE



Надежден и жизнено важен

за ежедневна продуктивност

Мониторът Philips S Line предоставя основни функции за ежедневна продуктивност и удобна работа. Почти без рамки с ясно FHD за разширен и ясен изглед, EasyRead и комфорт за очите със сертифициране от TUV за намаляване на умората на очите.

Забележителна ефективност

- IPS технология за наситени цветове и широки зрителни ъгли
- 16:9 Full HD дисплей за отчетливи детайлни изображения
- SmartImage – фабрично зададени настройки за лесно оптимизиране на настройките на картината
- Безпроблемно плавно действие с технологията Adaptive Sync

Проектиран за продуктивна работа с удобство

- Сертифициран по комфорт на очите на TUV Rheinland за намаляване на умората на очите
- Режим LowBlue за ненатоварваща за очите работа
- По-малко умора на очите с технологията Flicker-Free
- Режим EasyRead за четене като на хартия

Перфектно проектиран за вашето пространство

- Вградени високоговорители за аудио без бъркотия по бюрото
- SmartErgoBase за ергономично регулиране, с мисъл за хората

Екологични материали за устойчивост

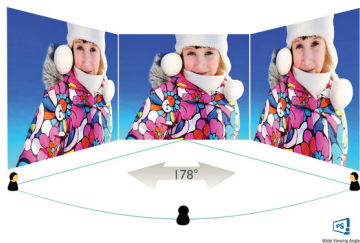
- Създаден да отговаря на екологичните стандарти



PHILIPS

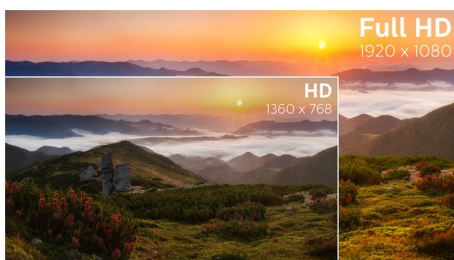
Акценти

IPS технология



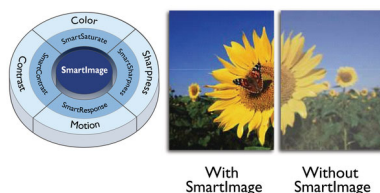
Дисплеите с IPS използват авангардна технология, която ви дава изключително широките ъгли на гледане от 178/178 градуса, а това прави възможно дисплеят да се гледа от почти всеки ъгъл, дори в режим на завъртане на 90 градуса! За разлика от стандартните TN панели, IPS дисплеите ви дават забележително контрастни образи с живи цветове, което ги прави идеални не само за снимки, филми и интернет, но и за професионални приложения, които изискват точност на цветовете и постоянна яркост по всяко време.

16:9 Full HD дисплей



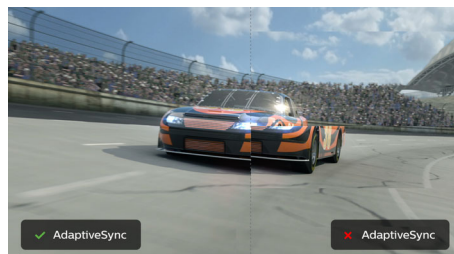
Качеството на картината е важно. Обикновените дисплеи са качествени, но вие очаквате повече. Този дисплей разполага с усъвършенствана Full HD разделителна способност от 1920 x 1080. С Full HD за отчетливи детайли в съчетание с висока яркост, невероятен контраст и реалистични цветове можете да очаквате ярна на оригинала картина.

SmartImage



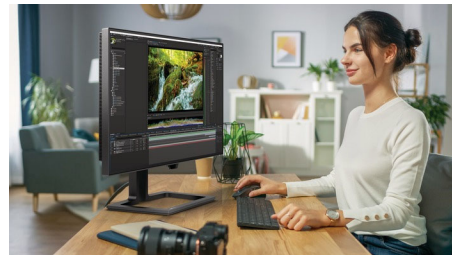
SmartImage е изключителна върхова технология на Philips, която анализира показаното на екрана и ви дава оптимизирани показатели на дисплея. Този лесен за използване интерфейс ви позволява да избирате различни режими, каквито са "Офис", "Снимка", "Филм", "Игра", "Икономия" и др., съответно на използваното приложение. Въз основа на този избор SmartImage динамично оптимизира контраста, наситеността на цветовете и рязкостта на изображенията и видеото, за постигане на най-добри показатели на дисплея. Режимът "Икономия" ви предлага големи икономии на енергия. И всичко това в реално време, с натискането само на един бутон!

Технология Adaptive-Sync



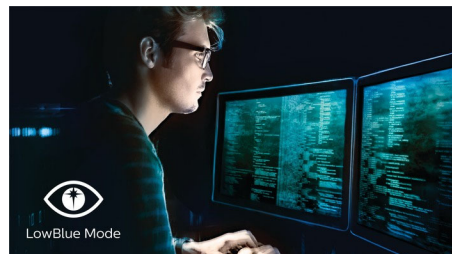
Играенето не трябва да бъде избор между нахсан геймплей и насечени кадри. Получете плавна производителност без артефакти при почти всякаква кадрова честота с технологията Adaptive Sync, безпроблемно бързо обновяване и свръхбързо време за реакция.

Комфорт на очите на TUV Rheinland



Дисплеят на Philips отговаря на стандарта на TUV Rheinland за комфорт на очите за предотвратяване на напрежението на очите, породено от продължително използване на компютър. Със сертификата TUV за комфорт на очите дисплеите на Philips гарантират широк зрителен ъгъл с режим на слаба синя светлина без трептене и смущаващи отражения и по-малко понижаване на качеството на образа при гледане от различни ъгли, както и ергономичен дизайн на стойката за перфектното зрително изживяване. Пазете очите си и увеличете вашата работна продуктивност.

Режим LowBlue



Проучвания показват, че също както ултравиолетовите лъчи причиняват увреждания на очите, късите вълни сини светлинни лъчи от LED екрани може да причинят увреждания на очите и да окажат ефект върху зрението с времето. Разработена с мисъл за здравето, настройката на режима LowBlue от Philips използва интелигентна софтуерна технология, за да намали вредните къси сини светлинни вълни.



Спецификации

Картина/дисплей

- Тип на LCD панела: IPS технология
- Адаптивно синхронизиране
- Вид подсветка: Система W-LED
- Размер на панела: 21,5 инча/54,6 см
- Покритие на екрана на дисплея: Срещу отблясъци, 3H, замъгляване 25%
- Ефективна зона на гледане: 476,064 (хор.) x 267,786 (верт.)
- Съотношение на размерите на картината: 16:9
- Максимална разделителна способност: 1920 x 1080 при 75 Hz*
- Плътност на пикселите: 102 PPI
- Време на отговор (типично): 4 ms (от сиво до сиво)*
- Яркост: 250 кандела/м²
- Съотношение на контраста (типично): 1000:1
- SmartContrast: 50 000 000:1
- Стъпка на пикселите: 0,24795 x 0,24795 мм
- Зрителен ъгъл: 178° (хор.)/178° (верт.), при C/R > 10
- Flicker-free
- Подобрение на картината: SmartImage
- Цветова гама (основна): NTSC 78%*, sRGB 102%*
- Цветове на дисплея: 16,7 млн.
- Честота на сканиране: 30 – 85 kHz (хор.)/48 – 75 Hz (верт.)
- sRGB
- EasyRead
- Режим LowBlue

Възможности за свързване

- Вход за сигнал: VGA (аналогов), DVI-D (цифрово, HDCP), DisplayPort 1.2, HDMI 1.4
- HDCP: HDCP 1.4 (DVI/HDMI/DP)
- Вход за синхросигнал: Отделна синхронизация, Синхронизация по зеленото
- Аудио (вход/изход): Звуков вход за PC, Аудио изход

Комфорт

- Вградени високоговорители: 2 W x 2
- Удобство за потребителя: SmartImage, Вход, Яркост, Меню, Включване/изключване на захранването
- Софтуер за управление: SmartControl
- Езици на екранното меню: Португалски (Бразилия), Чешки, Холандски, Английски, Фински, Френски, Немски, Гръцки, Унгарски, Италиански, Японски, Корейски, Полски, Португалски, Руски, опростен китайски, Испански, Шведски, Традиционен китайски, Турски, Украински
- Други удобства: ключалка "Кенсингтън", VESA монтиране (100 x 100 мм)
- Plug & Play съвместимост: DDC/CI, Mac OS X, sRGB, Windows 10/8.1/8/7

Стойка

- Регулиране на височината: 130 мм
- Ос на въртене: -/+ 90 градуса
- Шарнирен: +/-180 градуса
- Tilt: -5 ~ 25 градуса

Захранване

- ЕКО режим: 9,7 W (обикн.)
- Режим включено: 11,8 W (обикн.) (метод на изпитване EnergyStar)
- Режим готовност: 0,3 W
- Режим изключено: 0,3 W
- Енергиен етикет с клас: E
- LED индикатор на захранването: Включено – бяло, Режим на готовност – Бяло (мигащо)
- Електрозахранване: Вградена, 100 – 240 V променлив ток, 50 – 60 Hz

Размери

- Изделие със стойка (макс. височина): 489 x 443 x 205 мм
- Изделие без стойка (мм): 489 x 295 x 50 мм
- Опаковка в мм (ШxДxВ): 565 x 184 x 380 мм

Тегло

- Изделие със стойка (кг): 4,30 кг
- Изделие без стойка (кг): 2,50 кг
- Изделие с опаковка (кг): 7,11 кг

Условия на експлоатация

- Температурен диапазон (работен): От 0°C до 40°C °C
- Температурен диапазон (съхранение): От -20 C до 60 C °C
- Относителна влажност: 20–80% %
- Надморска височина: Работа: +12 000 фута (3658 м), Неактивност: +40 000 фута (12 192 м)
- MTBF (демонстриран): 70 000 часа (изключено фоново осветление)

Устойчивост

- Околна среда и енергия: EnergyStar 8.0, EPEAT*, Сертифицирано по ТСО, Директива RoHS
- Рециклируеми материали на опаковката: 100 %
- Постпотребителски рециклирани пластмаси: 85%
- Специфични субстанции: Корпус без PVC/BFR, Без живак

Съответствие и стандарти

- Одобрения от регулаторните органи: CB, EPA, TUV/GS, TUV Ergo, SEMKO, CU-EAC, Директива за ограничение на опасните вещества на Евразийския икономически съюз, УКРАИНСКИ, CE маркировка, FCC Class B, ICES-003, Сертифицирано по комфорт на очите на TUV

Корпус

- Преден панел: Черно
- Заден капак: Черно
- Основа: Черно
- Готово: Консистенция

Какво има в кутията?

- Монитор със стойка
- Кабели: VGA кабел, HDMI кабел, DP кабел, аудиокабел, кабел за захранване
- Документация за потребителя



Дата на издаване
2022-04-21

Версия: 3.1.2

12 NC: 8670 001 67428
EAN: 87 12581 76725 9

© 2022 Koninklijke Philips N.V.
Всички права запазени.

Спецификациите могат да се променят без предупреждение. Търговските марки са собственост на Koninklijke Philips N.V. или на съответните си притежатели.

www.philips.com

* Логото/търговската марка "IPS" и свързаните с него патенти за технологии са собственост на съответните им притежатели.
* Стойност на време за отговор, равняваща се на SmartResponse
* Максималната разделителна способност работи както за HDMI вход, така и за DP вход.
* Зона NTSC, базирана на CIE1976
* Зона sRGB, базирана на CIE1931
* Сертификатът EPEAT важи само при регистриран продукт на Philips. Моля, посетете <https://www.epeat.net/>, за да видите състоянието на регистрацията във вашата държава.
* Мониторът може да изглежда различно от характерните изображения.