

**PHILIPS**

AC0850



**Ръковод за потребителя**

# Съдържание

<b>1</b>	<b>Важно</b> .....	<b>2</b>
	Безопасност .....	2
	Опростена декларация за съответствие на ЕС .....	3
<b>2</b>	<b>Вашият пречиствател на въздух</b> .....	<b>4</b>
	Общ преглед на продукта .....	4
	Обзор на контролите .....	5
<b>3</b>	<b>Употреба на пречиствателя на въздух</b> .....	<b>5</b>
	Разбиране на светлината за качество на въздуха .....	5
	Монтиране на филтъра .....	5
	Разбиране на Wi-Fi индикатора .....	6
	Wi-Fi връзка .....	6
	Свързване към захранването .....	7
	Включване и изключване .....	7
	Смяна на настройката за режим .....	7
<b>4</b>	<b>Почистване</b> .....	<b>8</b>
	График за почистване .....	8
	Почистване на корпуса на пречиствателя на въздуха .....	8
	Почистване на сензора за качество на въздуха .....	8
	Почистване на повърхността на филтъра .....	9
<b>5</b>	<b>Смяна на филтъра</b> .....	<b>9</b>
	Разбиране на заключване за защита за здравословен въздух .....	9
	Смяна на филтъра .....	9
	Нулиране на филтър .....	10
<b>6</b>	<b>Съхранение</b> .....	<b>10</b>
<b>7</b>	<b>Отстраняване на неизправности</b> .....	<b>11</b>
<b>8</b>	<b>Известия</b> .....	<b>12</b>
	Електромагнитни полета (ЕМП) .....	12
	Рециклиране .....	12
<b>9</b>	<b>Гаранция и обслужване</b> .....	<b>13</b>
	Поръчка на части или принадлежности .....	13

# 1 Важно

---

## Безопасност

Преди да използвате уреда, прочетете внимателно това ръководство за потребителя и го запазете за справка в бъдеще.

За да гарантирате най-добра производителност, препоръчваме пречиствателят да е надстроен до най-новата версия. Можете да направите това надстройване чрез приложението Air+.

### Опасност

- Не почиствайте уреда с вода, друга течност или (запалим) почистващ препарат, за да избегнете токов удар и/или опасност от пожар.
- Не пръскайте запалими материали, като например инсектициди или аромати, около уреда.

### Предупреждение

- Преди да включите уреда в електрически контакт, проверете дали посоченото върху уреда напрежение отговаря на това на местната електрическа мрежа.
- С оглед предотвратяване на опасност, при повреда в захранващия кабел той трябва да бъде сменен от Philips, оторизиран от Philips сервиз или лица с подходяща квалификация.
- Не използвайте уреда, ако адаптерът, захранващият кабел или самият уред е повреден.
- Използвайте само одобрения адаптер (KA2401A-2401000EU), предоставен с уреда.
- Този уред може да се използва от деца на възраст над 8 години и от лица с намалени физически възприятия, умствени недостатъци или без опит и познания, ако са инструктирани за безопасна употреба с уреда или са под наблюдение с цел гарантиране на безопасна употреба и ако са им разяснени евентуалните опасности.
- Не позволявайте на деца да си играят с уреда.
- Не позволявайте на деца да извършват почистване и поддръжка на уреда без надзор.
- Не блокирайте отворите за приток на въздух и за изходящия въздух, напр. не поставяйте предмети в или пред тях.
- Уверете се, че външните предмети не попадат в уреда през отвора за изходящ въздух.
- Стандартен Wi-Fi интерфейс на базата на 802.11b/g/n в 2,4 GHz с максимална изходна мощност от 31,62 mW EIRP (само за продукт с Wi-Fi функция).

### Внимание

- Този уред не е заместител на добрата вентилация, редовното почистване с прахосмукачка или използването на аспиратор или вентилатор по време на готвене.
- Винаги поставяйте и използвайте уреда върху суха, стабилна, равна и хоризонтална повърхност.
- Осигурете поне 20 см свободно пространство около уреда и поне 30 см свободно пространство над уреда.
- Не сядайте и не стойте върху уреда. Не поставяйте нищо върху уреда.
- Не поставяйте уреда директно под климатик, за да предотвратите кондензация от капки върху уреда.
- Използвайте само оригинални филтри на Philips, които са предназначени специално за този уред. Не използвайте никакви други филтри.
- Изгарянето на филтъра може да причини необратима опасност за човека и/или да застраши други животни. Не използвайте филтъра като гориво или за подобна цел.
- Избягвайте удари с твърди предмети по уреда (особено по отворите за приток на въздух и за изходящия въздух).
- Не бъркайте с пръсти или предмети в отвора за изходящ въздух или в отвора за приток на въздух, за да се предотврати физическо нараняване или повреда на уреда.
- Не използвайте уреда, когато сте употребили стаини препарати против насекоми на димна основа или на места с остатъци от мазнина, горящи смоли или химически изпарения.

- Не използвайте уреда в близост до газови уреди, печки или камини.
- Винаги първо изключвайте пречиствателя на въздух, след това изключете адаптера от електрическия контакт, когато искате да преместите или почистите уреда, да смените филтрите или да извършите друга поддръжка.
- Уредът е предназначен само за домакински цели при нормални условия на експлоатация.
- Не използвайте уреда на мокри места или места с висока околна температура, като например в банята, тоалетната или кухнята, или в помещение с големи температурни разлики.
- Уредът не отстранява въглероден окис (CO) или радон (Rn). Той не може да се използва като устройство за безопасност в случай на злополуки с горивни процеси и опасни химикали.

---

## Опростена декларация за съответствие на ЕС

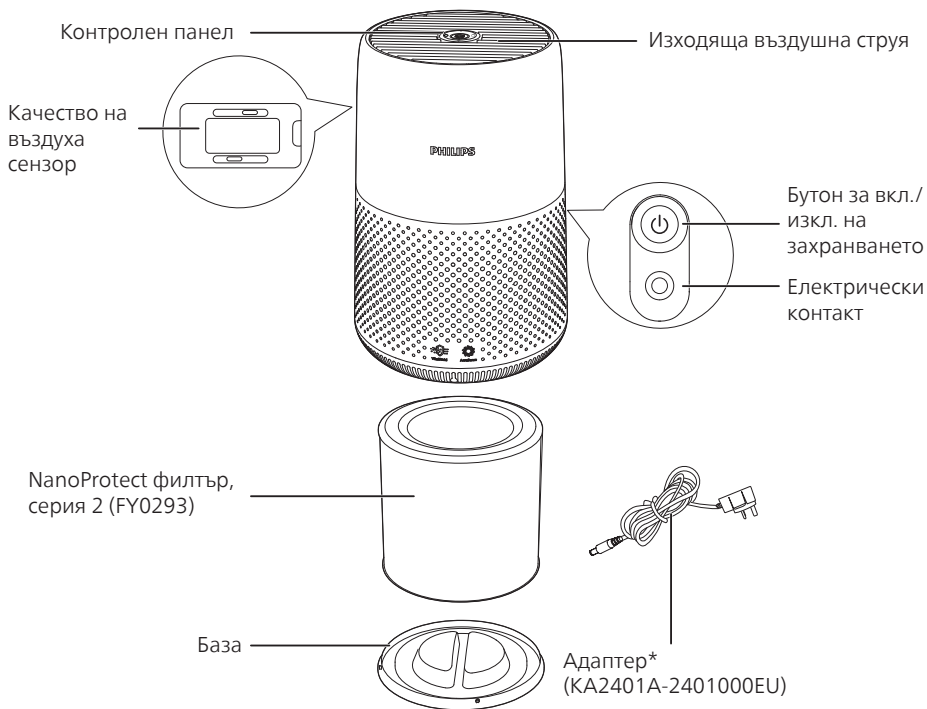
С настоящото DAP B.V. декларира, че радиооборудването тип AC0850 е в съответствие с Директива 2014/53/ЕС. Пълният текст на декларацията за съответствие на ЕС е наличен на следния интернет адрес: [www.philips.com](http://www.philips.com).

## 2 Вашият пречиствател на въздух

Поздравяваме ви за покупката и добре дошли във Philips!

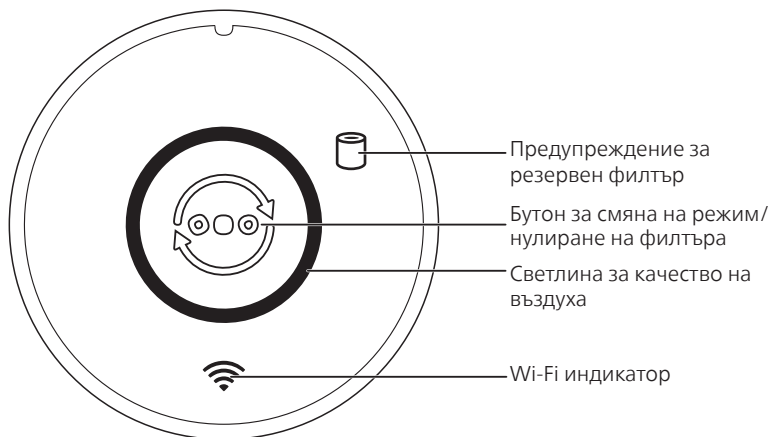
За да се възползвате напълно от предлаганата от Philips поддръжка, регистрирайте продукта си на [www.philips.com/support](http://www.philips.com/support).

### Общ преглед на продукта



\* Моля, използвайте само предоставения адаптер.

## Обзор на контролите



## 3 Употреба на пречиствателя на въздух

### Разбиране на светлината за качество на въздуха

Цветът на светлината за качеството на въздуха отговаря на качество на околния въздух.

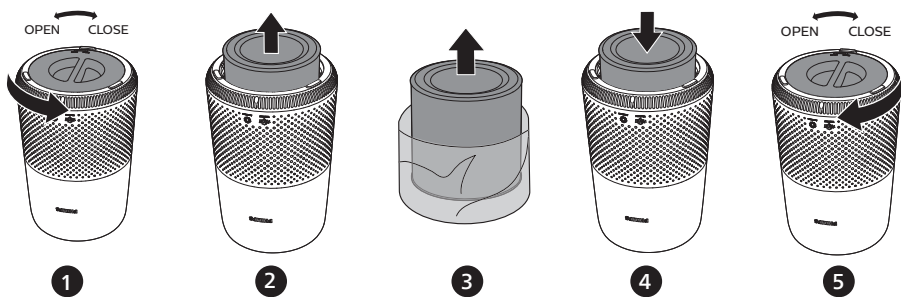
Яркостта на светлината за качеството на въздуха отразява текущия режим на работа.

Ниво на PM2.5	Цвят на светлината за качество на въздуха	Ниво на качество на въздуха
≤ 12	Синьо	Добро
13 – 35	Синьо-лилаво	Слабо
36 – 55	Лилаво-червено	Слаб
> 55	Червено	Много слабо

### Монтиране на филтъра

Свалете всички опаковъчни материали от филтъра преди употреба.

**Забележка:** Уверете се, че пречиствателят на въздух е изключен от електрическия контакт, преди да монтирате филтъра.



- 1 Завъртете основата в посока обратна на часовниковата стрелка, за да я премахнете от уреда.
- 2 Издърпайте филтъра от уреда.
- 3 Свалете всички опаковъчни материали от филтъра за пречистване на въздух.
- 4 Поставете филтъра обратно в уреда.
- 5 Монтирайте отново основата и я завъртете по посока на часовниковата стрелка, за да я закрепите.

## Разбиране на Wi-Fi индикатора

Състояние на Wi-Fi иконката	Състояние на Wi-Fi връзката
Мига в оранжево	Свързване към смартфона
Свети в оранжево	Осъществена е връзка със смартфона
Мига в бяло	Свързване със сървъра
Свети в бяло	Осъществена е връзка със сървъра
Изкл.	Wi-Fi функцията е изключена

## Wi-Fi връзка

### Настройка на Wi-Fi връзката за първи път

- 1 Изтеглете и инсталирайте приложението "Air+" на Philips от **App Store** или **Google Play**.
- 2 Поставете щепсела на пречиствателя на въздух в гнездото за захранване и натиснете , за да включите пречиствателя на въздух.  
 ↳ Индикаторът за Wi-Fi  мига в оранжево за първи път.
- 3 Уверете се, че смартфонът или таблетът ви е успешно свързан към вашата Wi-Fi мрежа.
- 4 Стартирайте приложението "Air+" и щракнете върху **"Свързване на ново устройство"** или натиснете бутона **"+"** в горната част на екрана. Следвайте инструкциите на екрана, за да свържете пречиствателя на въздух към вашата мрежа.



#### Забележка:


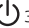

- Тази инструкция е валидна само когато пречиствателят на въздух се конфигурира за първи път. Ако мрежата е променена или настройката трябва да се извърши отново, вижте глава "Нулиране на Wi-Fi връзка" на страница 7.

- Ако искате да свържете повече от един пречиствател на въздух към вашия смартфон или таблет, трябва да направите това последователно.
- Уверете се, че разстоянието между вашия смартфон или таблет и пречиствателя на въздух е по-малко от 10 м без никакви препятствия.

---

## Нулиране на Wi-Fi връзка

### Забележка:

- Нулиране на Wi-Fi връзка при промяна на мрежата по подразбиране.
- 1 Поставете щепсела на пречиствателя на въздух в гнездото за захранване и натиснете , за да включите пречиствателя на въздух.
  - 2 Натиснете  за 3 секунди, докато чуете звуков сигнал.
    - ↳ Пречиствателят на въздух преминава в режим на сдвояване.
    - ↳ Wi-Fi индикаторът  мига в оранжево.
  - 3 Следвайте стъпки 3 – 4 в раздела "Настройка на Wi-Fi връзката за първи път".

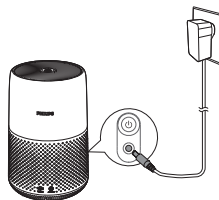
---

## Свързване към захранването

**Забележка:** Опасност от токов удар! Когато изключвате захранващия кабел, винаги издърпвайте щепсела от контакта. Никога не дърпайте кабела.

Свържете захранващия адаптер към:



- Първо, електрическия контакт на уреда.
- След това – контакта.



---


## Включване и изключване

### Забележка:

- За оптимални характеристики на пречистването затворете вратите и прозорците.
- 1 Натиснете бутона за захранване  на задната част на пречиствателя на въздух, за да го включите.
    - ↳ Пречиствателят на въздух работи в автоматичен режим по подразбиране.
  - 2 Натиснете отново бутона за захранване , за да изключите пречиствателя на въздух.

---

## Смяна на настройката за режим

Можете да изберете Автоматичен режим, Турбо режим или Спящ режим, като докоснете бутона за смяна на режим . Яркостта на светлината за качеството на въздуха отразява текущия режим на работа:

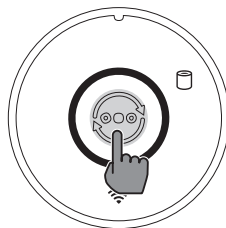
- Спящ режим – най-ниска яркост
- Автоматичен режим – средна яркост
- Турбо режим – най-висока яркост

### Автоматичен режим

В Автоматичен режим уредът избира оборотите на вентилатора в съответствие с качеството на околния въздух.

### Турбо режим

В режим турбо пречиствателят на въздуха работи на най-високи обороти.





## Спящ режим

В Спящ режим пречиствателят на въздух работи тихо и на ниски обороти.

## 4 Почистване

### Забележка:

- Никога не използвайте абразивни, агресивни или запалими почистващи препарати, като например белина или алкохол, за да почиствате която и да е част на уреда.

### График за почистване

Честота	Метод на почистване
Когато е необходимо	Избърсвайте повърхността на уреда с мека и суха кърпа
	Почиствайте капака на отвора за изходи за въздух
На всеки два месеца	Почиствайте сензора за качеството на въздуха със сух памучен тампон
На всеки четири седмици	Почиствайте повърхността на филтъра

### Почистване на корпуса на пречиствателя на въздуха

Редовно почиствайте вътрешната и външната част на пречиствателя на въздух, за да предотвратите натрупването на прах.

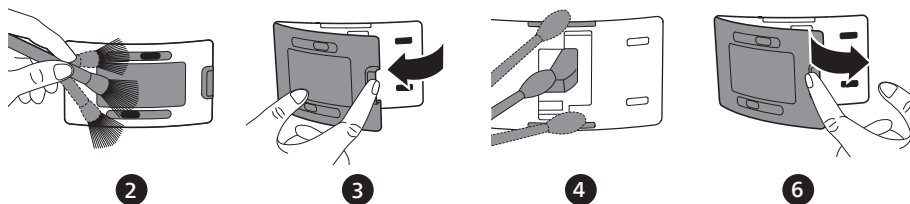
- Използвайте мека и суха кърпа за почистване отвън и отвътре на пречиствателя на въздух.
- Отворотът за изходящ въздух може също да се почисти със суха и мека кърпа.

### Почистване на сензора за качество на въздуха

Почиствайте сензора за качество на въздуха на всеки два месеца за оптимална работа на уреда.

### Забележка:

- Ако пречиствателят на въздух се използва в запрашена среда, може да се наложи да се почиства по-често.
  - Ако нивото на влажност в стаята е много високо, може да се появи кондензация на сензора за качеството на въздуха и светлината за качеството на въздуха може да покаже по-лошо качество на въздуха, въпреки че качеството на въздуха в действителност е добро. Ако това се случи, почистете сензора за качеството на въздуха или използвайте пречиствателя на въздух на ръчна настройка на скоростта.
- Изключете пречиствателя на въздух и изключете щепсела от контакта.



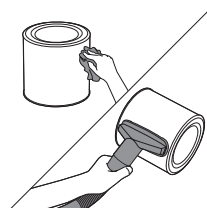
- 2 Почистете входа и изхода на сензора за качество на въздуха с мека четка.
- 3 Отворете капака на сензора за качество на въздуха.
- 4 Почистете сензора за качество на въздуха, входа и изхода за прах с навлажнен памучен тампон.
- 5 Подсушете напълно всички части със сух памучен тампон.
- 6 Поставете отново капака на сензора за качество на въздуха.

## Почистване на повърхността на филтъра

Избършете повърхността на филтъра с мек и мокър парцал или почистете повърхността на филтъра с прахосмукачка.

Забележка:

- Ако използвате високомощна/индустриална прахосмукачка, тя може да повреди филтъра.



## 5 Смяна на филтъра

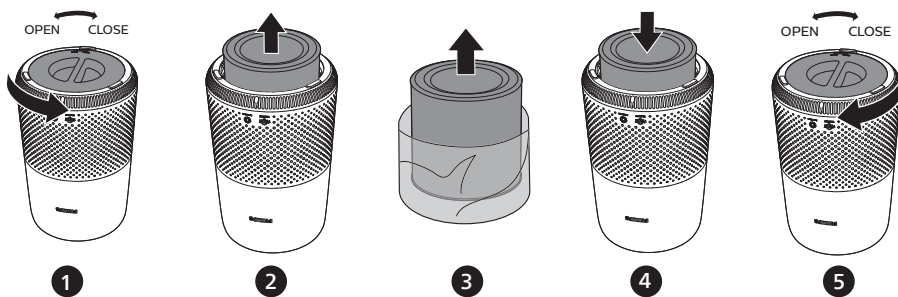
### Разбиране на заключване за защита за здравословен въздух



Този уред е снабден със защита за здравословен въздух, за да се гарантира, че филтърът NanoProtect е в оптимално състояние, когато уредът работи. Когато експлоатационният живот на филтъра за въздух е изтича скоро, предупреждението за смяна на филтър (☑) ще светне в червено, което значи, че трябва да се смени. Ако не смените филтъра навреме, предупреждението за смяна на филтъра (☑) ще започне да мига. Уредът ще спре да работи и ще се заключи.

### Смяна на филтъра


Забележка:



- Филтърът не може да се мие или да се използва многократно.
- Винаги изключвайте пречиствателя на въздух и изваждайте щепсела от електрическия контакт, преди да смените филтъра.



- 1 Завъртете основата в посока обратна на часовниковата стрелка, за да я премахнете от уреда.
- 2 Издърпайте филтъра от уреда. Изхвърлете използвания филтър.
- 3 Свалете всички опаковъчни материали от новия филтър.
- 4 Поставете филтъра в уреда.
- 5 Монтирайте отново основата и я завъртете по посока на часовниковата стрелка, за да я закрепите.
- 6 Включете щепсела на пречиствателя на въздух в контакта.
- 7 Натиснете бутона за захранване , за да включите уреда.
- 8 Докоснете и задръжте  за 3 секунди, за да нулирате брояча за срок на експлоатация на филтъра.
- 9 Измивайте ръцете си старателно след смяна на филтъра.

## Нулиране на филтър

Можете да смените филтъра дори преди появата на предупреждение за смяна на филтър  на екрана. След смяна на филтъра трябва да нулирате ръчно брояча за експлоатационен срок на филтъра.

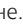
- 1 Натиснете бутона за захранване , за да включите уреда.
- 2 В рамките на 10 секунди след включване на захранването натиснете и задръжте бутона за смяна на режим  за 5 секунди, за да нулирате брояча за експлоатационен срок на филтъра.

## 6 Съхранение

- 1 Изключете пречиствателя на въздух и изключете щепсела от контакта.
- 2 Почистете пречиствателя на въздух, сензора за качество на въздуха и повърхността на филтъра (вижте глава "Почистване").
- 3 Оставете всички части да изсъхнат преди съхраняване.
- 4 Увийте филтъра във въздухонепроницаеми пластмасови пликове.
- 5 Съхранявайте филтъра на пречиствателя на въздух на хладно и сухо място.
- 6 Винаги измивайте старателно ръцете си след работа с филтър.

## 7 Отстраняване на неизправности

В тази глава са обобщени най-често срещаните проблеми, на които можете да се натъкнете при ползване на уреда. Ако не можете да разрешите проблема с помощта на информацията по-долу, се свържете с Центъра за обслужване на потребители във вашата страна.

Проблем	Възможно решение
Уредът не работи дори когато е включен в контакта.	<ul style="list-style-type: none"><li>Предупреждението за смяна на филтъра свети, но не сте сменили съответния филтър. В резултат на това уредът сега е заключен. В този случай сменете филтъра и нулирайте брояча за експлоатационен срок на филтъра.</li></ul>
Въздушният поток, който излиза от отвора за изходящ въздух, е значително по-слаб от преди.	<ul style="list-style-type: none"><li>Повърхността на филтъра е мръсна. Почистете повърхността на филтъра (вижте глава "Почистване").</li></ul>
Качество на въздуха не се подобрява въпреки че уредът е работил за дълго време.	<ul style="list-style-type: none"><li>Проверете дали опаковъчният материал е отстранен от филтъра.</li><li>Уверете се, че филтърът е правилно монтиран.</li><li>Сензорът за качество на въздуха е мръсен или мокър. Почистете сензора за качество на въздуха (вижте глава "Почистване").</li><li>Размерът на помещението е голям или качеството на външния въздух е лошо. За оптимално пречистване затворете вратите и прозорците, когато работите с пречиствателя на въздух.</li><li>Има вътрешни източници на замърсяване. Като например пушене, готвене, тамян.</li><li>Филтърът достига края на експлоатационния си живот. Сменете филтъра с нов.</li></ul>
От уреда се разнася странна миризма.	<ul style="list-style-type: none"><li>Първите няколко пъти, в които използвате уреда, може да се усети миризма на пластмаса. Това е нормално. Въпреки това, ако от уреда се усеща миризма на изгоряло дори след свалянето на филтъра, обърнете се към вашия търговец на Philips или към упълномощен сервизен център на Philips. От филтъра може да излиза миризма, след като е използван за известно време, поради абсорбцията на газовете в помещението. Препоръчително е да активирате отново филтъра като го поставите на пряка слънчева светлина за многократна употреба. Ако все още усещате мирис от филтъра, сменете го.</li></ul>
Уредът е изключително шумен.	<ul style="list-style-type: none"><li>Проверете дали опаковката на филтъра е премахната.</li><li>Уредът ще работи на високи обороти, когато качеството на въздуха е лошо, което ще доведе до повече шум. Когато използвате уреда в спалня през нощта, изберете Скорост при спане.</li><li>Ако нещо попадне в изхода за въздух, това също може да причини необичайни силни звуци. Незабавно изключете уреда, обърнете го наобратно, за да извадите чуждите предмети от него.</li></ul>
Уредът продължава да показва, че трябва да сменя филтъра, но аз вече го направих.	<ul style="list-style-type: none"><li>Може би не сте нулирали брояча за експлоатационен срок на филтъра. Включете уреда. След това натиснете и задръжте бутона за смяна на режим (⏏) за 3 секунди, докато  не изчезне.</li></ul>

Проблем	Възможно решение
<p>Настройката на Wi-Fi не е успешна.</p>	<ul style="list-style-type: none"> <li>• Ако маршрутизаторът, към който е свързан вашият уред, е двулентов и в момента не се свързва към 2,4 GHz мрежа, моля, превключете на друга лента от същия маршрутизатор (2,4 GHz) и се опитайте да сдвоите отново своя пречиствател. 5 GHz мрежи не се поддържат.</li> <li>• Не се поддържат мрежи с убедостоворяване.</li> <li>• Проверете дали уредът е в рамките на диапазона на Wi-Fi маршрутизатора. Можете да опитате да поставите пречиствателя на въздух по-близо до Wi-Fi маршрутизатора.</li> <li>• Проверете дали името на мрежата е правилно. Името на мрежата разпознава малки и главни букви.</li> <li>• Проверете дали паролата за Wi-Fi е правилна. Паролата съдържа малки и главни букви.</li> <li>• Опитайте отново настройката с инструкциите в глава "Wi-Fi връзка").</li> <li>• Wi-Fi връзката може да бъде прекъсната от електромагнитни или други смущения. Дръжте уреда далеч от други електронни устройства, които могат да причинят смущения.</li> <li>• Проверете дали мобилното устройство е в самолетен режим. Уверете се, че самолетният режим е дезактивиран при свързване към Wi-Fi мрежата.</li> <li>• Консултирайте се с помощния раздел в приложението за обширни и актуални съвети за отстраняване на неизправности.</li> </ul>
<p>Уредът спира, но светлината за качеството на въздуха продължава да мига за една минута.</p>	<ul style="list-style-type: none"> <li>• Уредът е неизправен. Свържете се с Центъра за обслужване на потребители във вашата държава.</li> </ul>

## 8 Известия

### Електромагнитни полета (ЕМП)

Този уред на Philips е в съответствие с нормативната уредба и всички действащи стандарти, свързани с излагането на електромагнитни полета.

### Рециклиране

Този символ означава, че продуктът не може да се изхвърля заедно с обикновените битови отпадъци (2012/19/ЕС).

Следвайте правилата на държавата си относно разделното събиране на електрическите и електронните уреди. Правилното изхвърляне помага за предотвратяването на потенциални негативни последици за околната среда и човешкото здраве.



## 9 Гаранция и обслужване

Ако ви трябва информация или имате проблем, моля, посетете уебсайта на Philips на адрес **www.philips.com** или се свържете с Центъра за обслужване на потребители на Philips във вашата държава (телефонния му номер можете да намерите в международната гаранционна карта). Ако във вашата страна няма Център за обслужване на потребители, обърнете се към местния търговец на уреди Philips.

---

### Поръчка на части или принадлежности

Ако трябва да замените част или искате да закупите допълнителна част, обърнете се към търговец на Philips или посетете **www.philips.com/support**.

Ако имате проблеми с получаване на части, моля, свържете се с Центъра за обслужване на потребители на Philips във вашата държава (можете да намерите телефонния му номер в международната гаранционна карта).



© 2023 Philips Domestic Appliances Holding B.V.  
Всички права запазени.

AC0850\_UM\_v1.0 (18/05/2023)

