



ВАЛЕРИЙ С&М ГРУП
ИНСТРУМЕНТИТЕ В БЪЛГАРИЯ

RTR MAX®



e-mail: info@valerii.com www.valerii.com

Сервиз: тел. 02/942 34 70 (национален)

FB_V_220616

Централен офис: София 1517, кв. "Сухата река"
бул. "Ботевградско шосе" 44
тел.: 02/ 942 34 00, факс.: 02/ 945 4634
GSM 0889/ 444 991

Пловдив, с.Труд 4199
ул. "Строевско шосе" 3
тел./факс 032/ 953 666
GSM 0885/ 808 003

Варна 9000, кв. "Владиславово"
бул. "Атанас Москов" 13
тел.: 052/ 504 514
GSM 0885/ 808 004

София 2227, кв."Божурище"
бул. "Европа" 180, склад 33
тел.: 02/ 925 22 37
GSM 0889/ 334 692

Плевен 5800,
ул. "Вит" 15
тел.: 064 / 80 02 31
GSM 0889/ 802 015



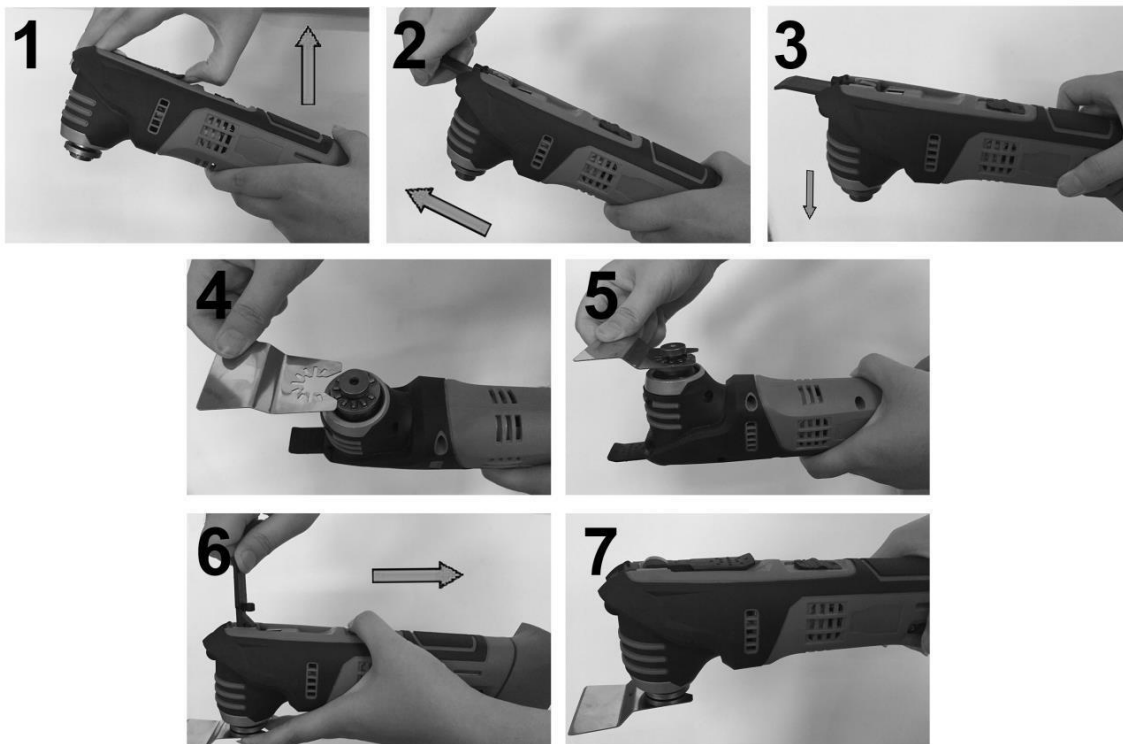
BULGARIAN

Мултитул
RTX1862-RTX1862B

УВОД

• Този инструмент е предназначен за фрагментно отстраняване/изстъргване на покритията и остатъците от адхезиви и запълващ материал, за изглаждане на неточностите и за резбарска работа върху меко дърво

• Прочетете и пазете това ръководство за работа 2



ТЕХНИЧЕСКИ ДАННИ 1

БАТЕРИИ

Оборотна скорост на шпиндела на празен ход =
ДВИЖЕЩ ЪГЪЛ

2x3AH LI-ION
5000-15000 RPM
3°



e-mail: info@valerii.com www.valerii.com

Сервиз: тел. 02/942 34 70 (национален)

FB_V_220616

Централен офис: София 1517, кв. "Сухата река"
бул. "Ботевградско шосе" 44
тел.: 02/ 942 34 00, факс.: 02/ 945 4634
GSM 0889/ 444 991

Пловдив, с.Труд 4199
ул. "Строевско шосе" 3
тел./факс 032/ 953 666
GSM 0885/ 808 003

Варна 9000, кв. "Владиславово"
бул. "Атанас Москов" 13
тел.: 052/ 504 514
GSM 0885/ 808 004

София 2227, кв."Божурище"
бул. "Европа" 180, склад 33
тел.: 02/ 925 22 37
GSM 0889/ 334 692

Плевен 5800,
ул. "Вит" 15
тел.: 064 / 80 02 31
GSM 0889/ 802 015



ВАЛЕРИЙ С&М ГРУП
ИНСТРУМЕНТИТЕ В БЪЛГАРИЯ

БЕЗОПАСНОСТ

ОБЩИ УКАЗАНИЯ ЗА БЕЗОПАСНА РАБОТА ВНИМАНИЕ! Прочетете внимателно всички

указания. Неспазването на приведените по долу указания може да доведе до токов удар, пожар и/или тежки травми. **Съхранявайте тези указания на сигурно място.** Използваният по-долу термин



e-mail: info@valerii.com www.valerii.com

Сервиз: тел. 02/942 34 70 (национален)

FB_V_220616

Централен офис: София 1517, кв. "Сухата река"
бул. "Ботевградско шосе" 44
тел.: 02/ 942 34 00, факс.: 02/ 945 4634
GSM 0889/ 444 991

Пловдив, с.Труд 4199
ул. "Строевско шосе" 3
тел./факс 032/ 953 666
GSM 0885/ 808 003

Варна 9000, кв. "Владиславово"
бул. "Атанас Москов" 13
тел.: 052/ 504 514
GSM 0885/ 808 004

София 2227, кв."Божурище"
бул. "Европа" 180, склад 33
тел.: 02/ 925 22 37
GSM 0889/ 334 692

Плевен 5800,
ул. "Вит" 15
тел.: 064 / 80 02 31
GSM 0889/ 802 015



“електроинструмент” се отнася до захранвани от електрическата мрежа електроинструменти (със захранващ кабел) и до захранвани от акумулаторна батерия електроинструменти (без захранващ кабел).

1) БЕЗОПАСНОСТ НА РАБОТНОТО МЯСТО

а) Поддържайте работното си място чисто и

подредено. Безпорядъкът или недостатъчното осветление могат да спомогнат за възникването на трудова злополука.

Не работете с електроинструмента в среда с повишена опасност от възникване на експлозия, в близост до леснозапалими течности, газове или прахообразни материали. По време на работа в електроинструментите се отделят искри, които могат да възпламенят прахообразни материали или пари.

с) **Дръжте деца и странични лица на безопасно разстояние, докато работите с електроинструмента.** Ако вниманието Ви бъде отклонено, може да загубите контрола над електроинструмента.

2) БЕЗОПАСНОСТ ПРИ РАБОТА С ЕЛЕКТРИЧЕСКИ ТОК

а) **Щепселът на електроинструмента трябва да е подходящ за ползвания контакт.** В никакъв случай не се допуска изменение на конструкцията на щепсела. Когато работите със занулени електроуреди, не използвайте адаптери за щепсела.

Ползването на оригинални щепсели и контакти намалява риска от възникване на токов удар.

б) **Избягвайте допира на тялото Ви до заземени тела, напр. тръби, отоплителни уреди, пещи и хладилници.** Когато тялото Ви е заземено, рискът от възникване на токов удар е по-голям.

с) **Предпазвайте електроинструмента си от дъжд и влага.** Проникването на вода в електроинструмента повишава опасността от токов удар.

д) **Не използвайте захранващия кабел за цели, за които той не е предвиден, напр. за да носите електроинструмента за кабела или да извадите щепсела от контакта.** Предпазвайте кабела от нагряване, омасляване, допир до остри ръбове__

или до подвижни звена на машини. Повредени или усукани кабели увеличават риска от възникване на токов удар.

3) БЕЗОПАСЕН НАЧИН НА РАБОТА

а) **Бъдете концентрирани, следете внимателно действията си и постъпвайте предпазливо и разумно.** Не използвайте електроинструмента, когато сте уморени или под влиянието на наркотични вещества, алкохол или упойващи лекарства. Един миг разсеяност при работа с електроинструмент може да има за последствие изключително тежки наранявания.

б) **Работете с предпазващо работно облекло и винаги с предпазни очила.**



e-mail: info@valerii.com www.valerii.com

Сервиз: тел. 02/942 34 70 (национален)

FB_V_220616

Централен офис: София 1517, кв. "Сухата река"
бул. "Ботевградско шосе" 44
тел.: 02/ 942 34 00, факс.: 02/ 945 4634
GSM 0889/ 444 991

Пловдив, с.Труд 4199
ул. "Строевско шосе" 3
тел./факс 032/ 953 666
GSM 0885/ 808 003

Варна 9000, кв. "Владиславово"
бул. "Атанас Москов" 13
тел.: 052/ 504 514
GSM 0885/ 808 004

София 2227, кв."Божурище"
бул. "Европа" 180, склад 33
тел.: 02/ 925 22 37
GSM 0889/ 334 692

Плевен 5800,
ул. "Вит" 15
тел.: 064 / 80 02 31
GSM 0889/ 802 015



ВАЛЕРИЙ С&М ГРУП

ИНСТРУМЕНТИТЕ В БЪЛГАРИЯ

Носенето на подходящи за ползвания електроинструмент и извършваната дейност лични предпазни средства, като дихателна маска, здрави плътнозатворени обувки със стабилен грайфер, защитна каска или шумозаглушители (антифони), намалява риска от възникване на трудова злополука.

с) **Избягвайте опасността от включване на електроинструмента по невнимание. Преди да включите щепсела в захранващата мрежа или да поставите акумулаторната батерия, се уверявайте, че пусковият прекъсвач е в положение изключено.** Ако, когато носите електроинструмента, държите пръста си върху



e-mail: info@valerii.com www.valerii.com

Сервиз: тел. 02/942 34 70 (национален)

FB_V_220616

Централен офис: София 1517, кв. "Сухата река"
бул. "Ботевградско шосе" 44
тел.: 02/ 942 34 00, факс.: 02/ 945 4634
GSM 0889/ 444 991

Пловдив, с.Труд 4199
ул. "Строевско шосе" 3
тел./факс 032/ 953 666
GSM 0885/ 808 003

Варна 9000, кв. "Владиславово"
бул. "Атанас Москов" 13
тел.: 052/ 504 514
GSM 0885/ 808 004

София 2227, кв."Божурище"
бул. "Европа" 180, склад 33
тел.: 02/ 925 22 37
GSM 0889/ 334 692

Плевен 5800,
ул. "Вит" 15
тел.: 064 / 80 02 31
GSM 0889/ 802 015



пусковия прекъсвач, или ако подавате захранващо напрежение на електроинструмента, когато е включен, съществува опасност от възникване на трудова злополука.

d) **Преди да включите електроинструмента, се уверявайте, че сте отстранили от него всички помощни инструменти и гаечни ключове.** Помощен инструмент, забравен на въртящо се звено, може да причини травми.

e) **Не надценявайте възможностите си. Работете в стабилно положение на тялото и във всеки момент поддържайте равновесие.** Така ще можете да контролирате електроинструмента по-добре и по-безопасно, ако възникне неочаквана ситуация.

f) **Работете с подходящо облекло. Не работете с широки дрехи или украшения. Дръжте косата си, дрехите и ръкавици на безопасно разстояние от въртящи се звена на електроинструментите. Широките дрехи, украшенията, дългите коси могат да бъдат захванати и увлечени от въртящи се звена.**

g) **Ако е възможно използването на външна аспирационна система, се уверявайте, че тя е включена и функционира изправно. Използването на аспирационна система намалява рисковете, дължащи се на отделящата се при работа прах.**

4) ВНИМАТЕЛНО ОТНОШЕНИЕ КЪМ ЕЛЕКТРОИНСТРУМЕНТИ

a) **Не претоварвайте електроинструмента. Използвайте електроинструментите само съобразно тяхното предназначение.** Ще работите по-добре и по-безопасно, когато използвате подходящия електроинструмент в зададения от производителя диапазон на натоварване.

b) **Не използвайте електроинструмент, чиито пусков прекъсвач е повреден.**

Електроинструмент, който не може да бъде изключван и включван по предвидения от производителя начин, е опасен и трябва да бъде ремонтиран.

c) **Преди да промените настройките на електроинструмента, да замените работни инструменти и допълнителни приспособления, както и когато продължително време няма да използвате електроинструмента, изключвайте щепсела от захранващата мрежа и/или изваждайте акумулаторната батерия.** Тази мярка премахва опасността от задействане на електроинструмента по невнимание.

d) **Съхранявайте електроинструментите на места, където не могат да бъдат достигнати от деца. Не допускайте те да бъдат използвани от лица, които не са запознати с начина на работа с тях и не са прочели тези инструкции.** Когато са в ръцете на неопитни потребители, електроинструментите могат да бъдат изключително опасни.

e) **Поддържайте електроинструментите си грижливо. Проверявайте дали подвижните звена функционират безукорно, дали не заклинват, дали има счупени или повредени детайли, които нарушават или изменят функциите на електроинструмента. Преди да използвате електроинструмента, се погрижете повредените детайли да бъдат ремонтирани. Много от трудовите злополуки се дължат на недобре поддържани електроинструменти и уреди.**



e-mail: info@valerii.com www.valerii.com

Сервиз: тел. 02/942 34 70 (национален)

FB_V_220616

Централен офис: София 1517, кв. "Сухата река"
бул. "Ботевградско шосе" 44
тел.: 02/ 942 34 00, факс.: 02/ 945 4634
GSM 0889/ 444 991

Пловдив, с.Труд 4199
ул. "Строевско шосе" 3
тел./факс 032/ 953 666
GSM 0885/ 808 003

Варна 9000, кв. "Владиславово"
бул. "Атанас Москов" 13
тел.: 052/ 504 514
GSM 0885/ 808 004

София 2227, кв."Божурище"
бул. "Европа" 180, склад 33
тел.: 02/ 925 22 37
GSM 0889/ 334 692

Плевен 5800,
ул. "Вит" 15
тел.: 064 / 80 02 31
GSM 0889/ 802 015



ВАЛЕРИЙ С&М ГРУП

ИНСТРУМЕНТИТЕ В БЪЛГАРИЯ

f) **Поддържайте режещите инструменти винаги добре заточени и чисти.** Добре поддържаните режещи инструменти с остри ръбове оказват по-малко съпротивление и се водят по-леко.

g) **Използвайте електроинструментите, допълнителните приспособления, работните инструменти и т.н., съобразно инструкциите на производителя. С дейности и процедури, евентуално предписани от различни нормативни документи.** Използването на електроинструменти за различни от предвидените от производителя приложения повишава опасността от възникване на трудови злополуки.



e-mail: info@valerii.com www.valerii.com

Сервиз: тел. 02/942 34 70 (национален)

FB_V_220616

Централен офис: София 1517, кв. "Сухата река"
бул. "Ботевградско шосе" 44
тел.: 02/ 942 34 00, факс.: 02/ 945 4634
GSM 0889/ 444 991

Пловдив, с.Труд 4199
ул. "Строевско шосе" 3
тел./факс 032/ 953 666
GSM 0885/ 808 003

Варна 9000, кв. "Владиславово"
бул. "Атанас Москов" 13
тел.: 052/ 504 514
GSM 0885/ 808 004

София 2227, кв."Божурище"
бул. "Европа" 180, склад 33
тел.: 02/ 925 22 37
GSM 0889/ 334 692

Плевен 5800,
ул. "Вит" 15
тел.: 064 / 80 02 31
GSM 0889/ 802 015



5) ПОДДЪРЖАНЕ

а) Допускайте ремонтът на електроинструментите Ви да се извършва само от квалифицирани специалисти и само с използването на оригинални резервни части. По този начин се гарантира съхраняване на безопасността на

ИНСТРУКЦИИ ЗА БЕЗОПАСНОСТ ЗА СТЪРГАЛКИ

- Преди включване на инструмента в контакта се уверете, че мрежовото напрежение отговаря на напрежението, обозначено на фирмената табелка на инструмента (инструменти с номинално напрежение 230V или 240V могат да бъдат включени и към захранване с напрежение 220V)
- Ако кабелът се повреди ил среже по време на работа, не го докосвайте, веднага изключете щепсела, никога не използвайте инструмента с повреден кабел
- Не използвайте инструмента, когато е повреден шнурът; замената му следва да се извърши от квалифицирано лице
- При работа на открито свързвайте електроинструмента към захранването посредством токопрекъсвач за повреда с максимален пусков ток от 30 mA и използвайте само удължител, предназначен за работа на открито и снабден със защитено от пръски щепселно гнездо
- Винаги отвеждайте захранващия кабел далеч от движещите се звена на електроинструмента; прехвърлете кабела отзад, далеч от електроинструмента
- Внимавайте за риска от нараняване причинен от метални частици, които се отцепват и излитат наоколо, **носете предпазни очила и предпазни ръкавици**
- Никога не поставяйте ръцете си отпред непосредствено в работната зона
- Дръжте другите хора далеч от работната зона, когато работите
- **Обезопасете работния материал** (материал, затегнат в затягащ инструмент или в менгеме е по-устойчив, отколкото ако се държи в ръка)
- Не работете с навлажнени материали (такива като тапети) или във влажни зони
- Не напоявайте работната зона с разтворители (когато стържете могат да се отделят отровни изпарения като резултат от затоплянето на обработвания материал)
- **Не обработвайте азбестосъдържащ материал** (азбестът е канцерогенен)
- **Ако изпълнявате дейности, при които съществува опасност работният инструмент да попадне на скрити проводници под напрежение или да засегне захранващия кабел, допирайте електроинструмента само до електроизолираните ръкохватки** (при контакт с проводник под напрежение то се предава на металните детайли на електроинструмента и това може да предизвика токов удар)
- **За да откриете скрити под повърхността електро-, водо- и газопроводи, използвайте подходящи уреди или се обърнете към местното снабдително дружество** (прекъсването на електропроводници под напрежение може да предизвика



e-mail: info@valerii.com www.valerii.com

Сервиз: тел. 02/942 34 70 (национален)

FB_V_220616

Централен офис: София 1517, кв. "Сухата река"
бул. "Ботевградско шосе" 44
тел.: 02/ 942 34 00, факс.: 02/ 945 4634
GSM 0889/ 444 991

Пловдив, с.Труд 4199
ул. "Строевско шосе" 3
тел./факс 032/ 953 666
GSM 0885/ 808 003

Варна 9000, кв. "Владиславово"
бул. "Атанас Москов" 13
тел.: 052/ 504 514
GSM 0885/ 808 004

София 2227, кв."Божурище"
бул. "Европа" 180, склад 33
тел.: 02/ 925 22 37
GSM 0889/ 334 692

Плевен 5800,
ул. "Вит" 15
тел.: 064 / 80 02 31
GSM 0889/ 802 015



ВАЛЕРИЙ С&М ГРУП

ИНСТРУМЕНТИТЕ В БЪЛГАРИЯ

пожар и/или токов удар; увреждането на газопровод може да предизвика експлозия; засягането на водопровод може да предизвика значителни материални щети и/или токов удар)___

Прахът от някои материали, като например съдържаща олово боя, някои видове дървесина, минерали и метали може да бъде вреден (контакт или вдишване на такъв прах могат да причинят алергични реакции и/или респираторни заболявания на оператора или стоящите наблизо лица); **използвайте противопрахова маска и работете с аспиращо прахта устройство, когато такова може да бъде свързано**



e-mail: info@valerii.com www.valerii.com

Сервиз: тел. 02/942 34 70 (национален)

FB_V_220616

Централен офис: София 1517, кв. "Сухата река"
бул. "Ботевградско шосе" 44
тел.: 02/ 942 34 00, факс.: 02/ 945 4634
GSM 0889/ 444 991

Пловдив, с.Труд 4199
ул. "Строевско шосе" 3
тел./факс 032/ 953 666
GSM 0885/ 808 003

Варна 9000, кв. "Владиславово"
бул. "Атанас Москов" 13
тел.: 052/ 504 514
GSM 0885/ 808 004

София 2227, кв."Божурище"
бул. "Европа" 180, склад 33
тел.: 02/ 925 22 37
GSM 0889/ 334 692

Плевен 5800,
ул. "Вит" 15
тел.: 064 / 80 02 31
GSM 0889/ 802 015



ВАЛЕРИЙ С&М ГРУП

ИНСТРУМЕНТИТЕ В БЪЛГАРИЯ

- Определени видове прах са класифицирани като карциногенни (като прах от дъб и бук) особено когато са комбинирани с добавки за подобряване на състоянието на дървесината; **използвайте противопрахова маска и работете с аспириращо прахта устройство, когато такова може да бъде свързано**
- Следвайте дефинираните по БДС изисквания относно запрашеността за материалите, които желаете да обработвате
- Машината не трябва да се използва от лица под 16 години
- rтmax може да осигури безаварийна работа на електроинструмента само ако се използват подходящите консумативи, които можете да намерите при оторизираните дистрибутори на rтmax
- **Преди извършването на каквато и да било настройка или смяна на принадлежност винаги изваждайте щепсела от контакта на електрозахранването**

УПОТРЕБА

- Монтиране на аксесоарите

! носете защитни ръкавици

- плъзнете ключа назад за да деблокирате държача на принадлежността - плъзнете принадлежността (с работния ръб насочен надолу) до пълната и дължина в държача за принадлежността - плъзнете ключа напред за да блокирате държача на принадлежността
- почиствайте вала на принадлежността след всяка смяна
- Включване/изключване
- включвайте апарата като придвижвате ключ съответно напред
- изключвайте апарата като придвижвате ключ съответно назад (положение 0)
- Управление на скоростта
- изберете работната скорост като плъзнете ключа

А до желаната позиция

1 = ниска скорост за прецизна работа

2 = средна скорост

3 = висока скорост да бързо отстраняване на материал

- оптималната работна скорост зависи от материала и може да бъде определена с практически опити

- Работа с инструмента

! носете защитни ръкавици и предпазни очила

- монтирайте желаната принадлежност
- включете инструмента

придвигнете инструмента към материала/мястото, което ще бъде стъргано

- започнете с малък ъгъл и слаб натиск
- работете далеч от тялото



e-mail: info@valerii.com

www.valerii.com

Сервиз: тел. 02/942 34 70 (национален)

FB_V_220616

Централен офис: София 1517, кв. "Сухата река"
бул. "Ботевградско шосе" 44
тел.: 02/ 942 34 00, факс.: 02/ 945 4634
GSM 0889/ 444 991

Пловдив, с.Труд 4199
ул. "Строевско шосе" 3
тел./факс 032/ 953 666
GSM 0885/ 808 003

Варна 9000, кв. "Владиславово"
бул. "Атанас Москов" 13
тел.: 052/ 504 514
GSM 0885/ 808 004

София 2227, кв."Божурище"
бул. "Европа" 180, склад 33
тел.: 02/ 925 22 37
GSM 0889/ 334 692

Плевен 5800,
ул. "Вит" 15
тел.: 064 / 80 02 31
GSM 0889/ 802 015



ВАЛЕРИЙ С&М ГРУП

ИНСТРУМЕНТИТЕ В БЪЛГАРИЯ

- имайте предвид, че силно движение на инструмента се произвежда само тогава, когато е приложен натиск за отстраняването на материала
- имайте предвид, че прекалено силният натиск може да причини повредата на основния материал
- ! не претоварвайте инструмента**
- ! оставете инструментът и принадлежността да се охладят между отделните работни стъпки**
- Заостряне на принадлежностите



e-mail: info@valerii.com www.valerii.com

Сервиз: тел. 02/942 34 70 (национален)

FB_V_220616

Централен офис: София 1517, кв. "Сухата река"
бул. "Ботевградско шосе" 44
тел.: 02/ 942 34 00, факс.: 02/ 945 4634
GSM 0889/ 444 991

Пловдив, с.Труд 4199
ул. "Строевско шосе" 3
тел./факс 032/ 953 666
GSM 0885/ 808 003

Варна 9000, кв. "Владиславово"
бул. "Атанас Москов" 13
тел.: 052/ 504 514
GSM 0885/ 808 004

София 2227, кв."Божурище"
бул. "Европа" 180, склад 33
тел.: 02/ 925 22 37
GSM 0889/ 334 692

Плевен 5800,
ул. "Вит" 15
тел.: 064 / 80 02 31
GSM 0889/ 802 015



ВАЛЕРИЙ С&М ГРУП

ИНСТРУМЕНТИТЕ В БЪЛГАРИЯ

- с остри принадлежности могат да бъдат постигнати добра работна производителност и дълъг период на експлоатация
- заостряйте стоманените принадлежности преди да се затъпят

УКАЗАНИЯ ЗА РАБОТА

- Използвайте принадлежността за обработка на твърди материали

! меките материали (като дърво и алуминий) могат да бъдат лесно повредени от силно заострените остриета Възможни приложения са:

- отстраняване на лепило за мокет и остатъци от пяна, гипс, мазилка, както и остатъци от свързващ материал - изглаждане на неравности

- отстраняване на подови покрития

! дръжте електроинструмента здраво с двете ръце и поддържайте устойчиво

- Използвайте принадлежността за обработка на меки материали 7
Възможни приложения са:

- отстраняване на остатъци от боя, силикон или шпакловка както и на маджун от стъклени и пластмасови панели - изглаждане и отстраняване на остатъци от лепило и уплътнения от дървени подове

- Използвайте принадлежността за резбарска работа

- резбарството е възможно само в дърво с широки влакна (като липа и топола)

! дръжте електроинструмента здраво с двете ръце и поддържайте устойчиво

- Използвайте принадлежността за отстраняване на уплътнения от съединения на прозорци или остатъци от жлеbove на врати

ПОДДРЪЖКА / СЕРВИЗ

- Поддържайте винаги електроинструмента и захранващия кабел чисти (особено вентилационните отвори)

- почистете уреда със сух и мек плат (не използвайте почистващи препарати или разтворители)

! преди почистване изключете щепсела

- Дръжте инструмента, както и принадлежностите далеч от лепила или друг остатъчен материал

Винаги съхранявайте инструмента на закрито предпазната му кутия

- Ако въпреки прецизното производство и внимателно изпитване възникне повреда, инструмента да се занесе за ремонт в оторизиран сервиз за електроинструменти на rtrmax

- занесете инструмента в неразглобен вид заедно с доказателство за покупката му в търговския обект, откъдето сте го закупили, или в най-близкия сервиз на rtrmax (адресите, както и схемата за сервизно обслужване на електроинструмента, можете да намерите на адрес www.rtrmax.com)



e-mail: info@valerii.com

www.valerii.com

Сервиз: тел. 02/942 34 70 (национален)

FB_V_220616

Централен офис: София 1517, кв. "Сухата река"
бул. "Ботевградско шосе" 44
тел.: 02/ 942 34 00, факс.: 02/ 945 4634
GSM 0889/ 444 991

Пловдив, с.Труд 4199
ул. "Строевско шосе" 3
тел./факс 032/ 953 666
GSM 0885/ 808 003

Варна 9000, кв. "Владиславово"
бул. "Атанас Москов" 13
тел.: 052/ 504 514
GSM 0885/ 808 004

София 2227, кв."Божурище"
бул. "Европа" 180, склад 33
тел.: 02/ 925 22 37
GSM 0889/ 334 692

Плевен 5800,
ул. "Вит" 15
тел.: 064 / 80 02 31
GSM 0889/ 802 015



ВАЛЕРИЙ С&М ГРУП
ИНСТРУМЕНТИТЕ В БЪЛГАРИЯ

ОПАЗВАНЕ НА ОКОЛНАТА СРЕДА

• **Не изхвърляйте електроуредите, приспособленията и опаковките заедно с битови отпадъци** (само за страни от ЕС)

- съобразно Директивата на ЕС 2012/19/EG относно износени електрически и електронни уреди и отразяването ѝ в националното законодателство износените електроуреди следва да се събират отделно и да се предават за рециклиране според изискванията за опазване на околната среда
- за това указва символът 0 тогава когато трябва да бъдат унищожени



e-mail: info@valerii.com www.valerii.com

Сервиз: тел. 02/942 34 70 (национален)

FB_V_220616

Централен офис: София 1517, кв. "Сухата река"
бул. "Ботевградско шосе" 44
тел.: 02/ 942 34 00, факс.: 02/ 945 4634
GSM 0889/ 444 991

Пловдив, с.Труд 4199
ул. "Строевско шосе" 3
тел./факс 032/ 953 666
GSM 0885/ 808 003

Варна 9000, кв. "Владиславово"
бул. "Атанас Москов" 13
тел.: 052/ 504 514
GSM 0885/ 808 004

София 2227, кв."Божурище"
бул. "Европа" 180, склад 33
тел.: 02/ 925 22 37
GSM 0889/ 334 692

Плевен 5800,
ул. "Вит" 15
тел.: 064 / 80 02 31
GSM 0889/ 802 015



ВАЛЕРИЙ С&М ГРУП

ИНСТРУМЕНТИТЕ В БЪЛГАРИЯ



e-mail: info@valerii.com www.valerii.com

Сервиз: тел. 02/942 34 70 (национален)

FB_V_220616

Централен офис: София 1517, кв. "Сухата река"
бул. "Ботевградско шосе" 44
тел.: 02/ 942 34 00, факс.: 02/ 945 4634
GSM 0889/ 444 991

Пловдив, с.Труд 4199
ул. "Строевско шосе" 3
тел./факс 032/ 953 666
GSM 0885/ 808 003

Варна 9000, кв. "Владиславово"
бул. "Атанас Москов" 13
тел.: 052/ 504 514
GSM 0885/ 808 004

София 2227, кв."Божурище"
бул. "Европа" 180, склад 33
тел.: 02/ 925 22 37
GSM 0889/ 334 692

Плевен 5800,
ул. "Вит" 15
тел.: 064 / 80 02 31
GSM 0889/ 802 015