



## CORDLESS SCREWDRIVER

### 0503CD5014A-26



**VOLTAGE/FREQUENCY: 230V-50Hz**

**DC: 3.6 V**

**NOLOAD SPEED: 180RPM**

## ORIGINAL INSTRUCTION MANUAL



### ADDITIONAL SAFETY INSTRUCTIONS FOR RECHARGEABLE MACHINES

Remove the battery from the machine during maintenance and when the machine will not be used for a longer period of time.

Only use the prescribed type of battery ( see the technical data)



e-mail: [info@valerii.com](mailto:info@valerii.com) [www.valerii.com](http://www.valerii.com)  
Сервиз: тел. 02/ 942 34 70 (национален)

Централен офис: София 1517  
кв. "Сухата река" бул. "Ботевградско шосе" 44  
тел.: 02/ 942 34 00, факс.: 02/ 945 4634  
GSM 0889/ 444 991

Пловдив, с.Труд 4199  
ул. "Строевско шосе" 3  
тел./факс 032/ 953 666  
GSM 0885/ 808 003

Варна 9000, кв. "Владиславово"  
бул. "Атанас Москов" 13  
тел.: 052/ 504 514  
GSM 0885/ 808 004

София 2227, кв."Божурище"  
бул. "Европа" 180, склад 33  
тел.: 02/ 925 22 37  
GSM 0889/ 334 692



## SAFETY INSTRUCTIONS FOR CHARGER AND BATTERY

Read the general instructions and safety instructions carefully before charging the battery.  
Only use the prescribed charger to load the battery. Do not charge batteries of another type with this charger.  
Mains adaptors are only to be used together with the charger socket and the accompanying battery.  
Only use charger in a dry environment at a temperature between 10°C and 40°C.  
Do not use the charger when it has been damaged.  
Only have the charger and battery repaired by an authorized repair agent.  
Prevent the battery from short circuiting. Make sure that the battery connections cannot touch metal objects.  
Do not store the battery where the temperature may rise above 50°C, e.g. in a car which has been parked in the sun.  
Do not bump the battery.  
Never attempt to open battery.

## ELECTRICAL SAFETY

Check whether the voltage indicated on the type plate of the charger corresponds to the mains voltage.

## DESCRIPTION

Your rechargeable screwdriver has been designed for light screwdriver applications.

## CHARGING THE BATTERY

The battery must be charged before first use. Only after several charge and discharge cycles the battery will attain full capacity.

Plug the plug of charger in the connection  
Insert the charger in the wall socket the red indicator light goes on  
Charge the battery for 3-5 hours.

Never charge the battery for more than 5 hours.

## INSERTING AND REMOVING A SCREW BIT

Insert the screw bit in the bit holder.  
In order to remove the screw bit, you pull it from the bit holder. In necessary use a pair of pliers.

## SWITCHING ON AND OFF

To fasten a screw you press the on/off switch  
To loosen a screw you press the on/off switch  
To switch off the machine release the on/off switch.

Always wait until the motor has come to a complete standstill before changing the direction of rotation.



e-mail: [info@valerii.com](mailto:info@valerii.com) [www.valerii.com](http://www.valerii.com)  
Сервиз: тел. 02/ 942 34 70 (национален)

Централен офис: София 1517

кв. "Сухата река" бул. "Ботевградско шосе" 44

тел.: 02/ 942 34 00, факс.: 02/ 945 4634

GSM 0889/ 444 991

Пловдив, с.Труд 4199

ул. "Строевско шосе" 3

тел./факс 032/ 953 666

GSM 0885/ 808 003

Варна 9000, кв. "Владиславово"

бул. "Атанас Москов" 13

тел.: 052/ 504 514

GSM 0885/ 808 004

София 2227, кв."Божурище"

бул. "Европа" 180, склад 33

тел.: 02/ 925 22 37

GSM 0889/ 334 692



## CLEANING AND MAINTENANCE

The machine does not require any special maintenance.  
Regularly clean the ventilation slots.

## TECHNICAL DATA

Voltage DC 3.6V  
Battery Ni-Cd  
No load speed min 180rpm

## ENVIRONMENT

Should your machine need replacement after extended use. Do not put it in the domestic waste but dispose of it in an environmentally safe way.

## BATTERIES

Unwanted batteries should be disposed of in an environmentally friendly way and in conformance with the local regulations.

## WARNING

Read this manual carefully before using the machine, for your own safety.

## SAFETY INSTRUCTIONS

When using the machine, always observe the enclosed safety instructions as well as the additional instructions.



Electrical devices are disposed of in the household rubbish. Front of the machine, accessories and packaging for ecological recycling.

According to the European Directive 2002/96/EC on waste electrical and electronic and electrical devices that are no longer useful should be collected separately and bring in place for environmentally recycling.



e-mail: [info@valerii.com](mailto:info@valerii.com) [www.valerii.com](http://www.valerii.com)  
Сервиз: тел. 02/ 942 34 70 (национален)

Централен офис: София 1517  
кв. "Сухата река" бул. "Ботевградско шосе" 44  
тел.: 02/ 942 34 00, факс.: 02/ 945 4634  
GSM 0889/ 444 991

Пловдив, с.Труд 4199  
ул. "Строевско шосе" 3  
тел./факс 032/ 953 666  
GSM 0885/ 808 003

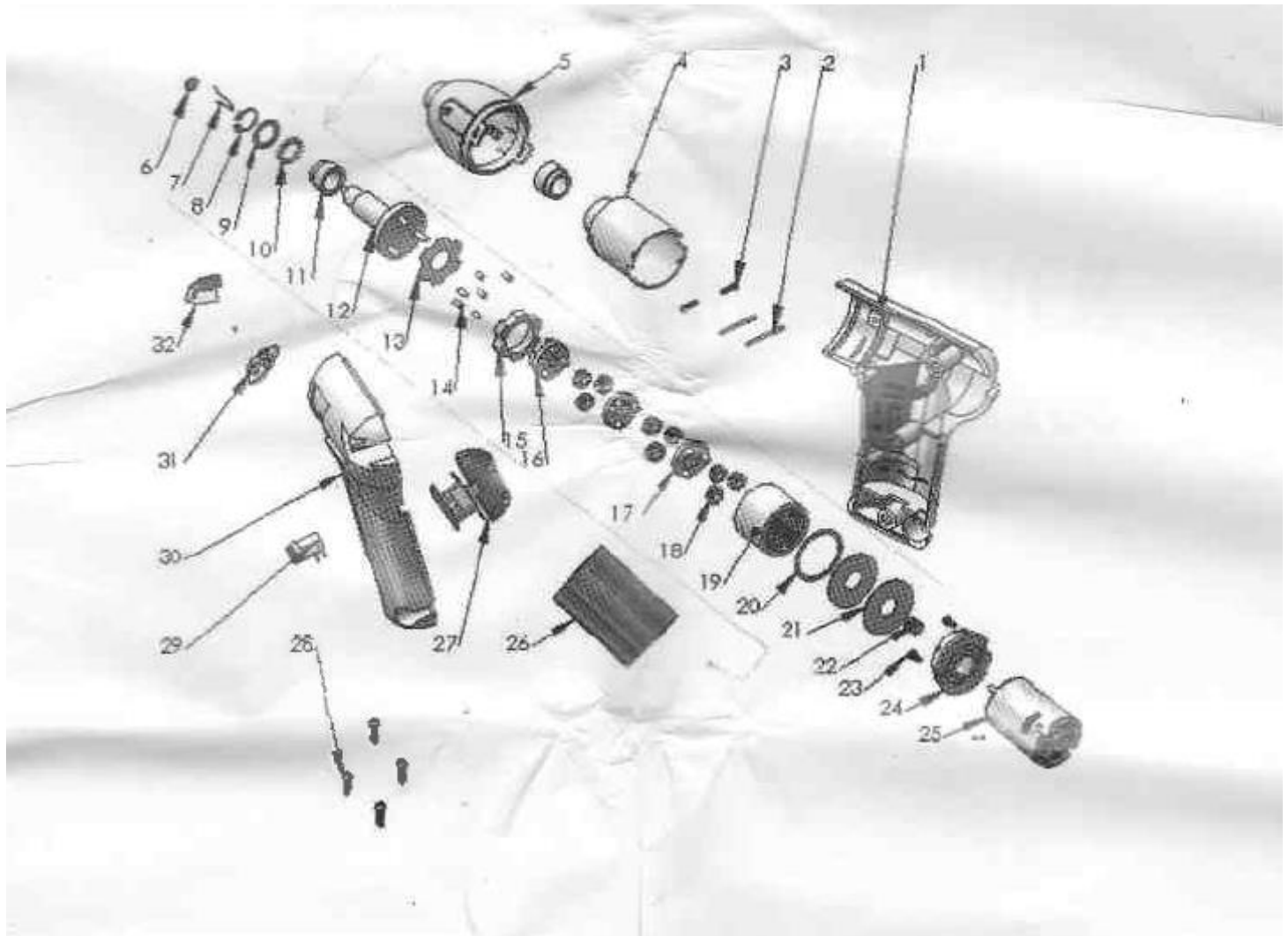
Варна 9000, кв. "Владиславово"  
бул. "Атанас Москов" 13  
тел.: 052/ 504 514  
GSM 0885/ 808 004

София 2227, кв."Божурище"  
бул. "Европа" 180, склад 33  
тел.: 02/ 925 22 37  
GSM 0889/ 334 692



# ВАЛЕРИЙ С&М ГРУП АД

ИНСТРУМЕНТИТЕ В БЪЛГАРИЯ



- |                        |                         |                     |
|------------------------|-------------------------|---------------------|
| 1 shell right          | 12 export bearing       | 23 motor bolt       |
| 2 pin $\phi$ 1.5*20    | 13 hexangular mat slice | 24 motor cover      |
| 3 bolt                 | 14 ball bearing         | 25 motor            |
| 4 gearbox              | 15 hexangular holder    | 26 battery          |
| 5 head shell           | 16 gear wheel           | 27 switch           |
| 6 hexangular mat slice | 17 gear wheel           | 28 bolt             |
| 7 wire button          | 18 gear wheel           | 29 monaural socket  |
| 8 block circle         | 19 inner gear trap      | 30 shell left       |
| 9 gasket               | 20 mat slice            | 31 connection board |
| 10 steel ball          | 21 mat slice            | 32 coulometer       |
| 11 gear holder         | 22 motor gear           |                     |



e-mail: [info@valerii.com](mailto:info@valerii.com) [www.valerii.com](http://www.valerii.com)  
Сервиз: тел. 02/ 942 34 70 (национален)

Централен офис: София 1517  
кв. "Сухата река" бул. "Ботевградско шосе" 44  
тел.: 02/ 942 34 00, факс.: 02/ 945 4634  
GSM 0889/ 444 991

Пловдив, с.Труд 4199  
ул. "Строевско шосе" 3  
тел./факс 032/ 953 666  
GSM 0885/ 808 003

Варна 9000, кв. "Владиславово"  
бул. "Атанас Москов" 13  
тел.: 052/ 504 514  
GSM 0885/ 808 004

София 2227, кв. "Божурище"  
бул. "Европа" 180, склад 33  
тел.: 02/ 925 22 37  
GSM 0889/ 334 692



## АКУМУЛАТОРНА ОТВЕРТКА 0503CD5014A-26



НАПРЕЖЕНИЕ/ЧЕСТОТА: 230V-50Hz  
ПОСТОЯНЕН ТОК: 3.6 V  
СКОРОСТ БЕЗ НАТОВАРВАНЕ: 180 RPM

### ПРЕВОД НА ОРИГИНАЛНА ИНСТРУКЦИЯ ЗА УПОТРЕБА



#### ДОПЪЛНИТЕЛНИ ИНСТРУКЦИИ ЗА БЕЗОПАСНОСТ ЗА АКУМУЛАТОРНИ МАШИНИ

Извадете батерията от машината по време на извършване на поддръжка както и когато машината няма да се използва за по-дълъг период от време.

Използвайте само определен вид батерия (виж техническите данни).



e-mail: [info@valerii.com](mailto:info@valerii.com) [www.valerii.com](http://www.valerii.com)  
Сервиз: тел. 02/ 942 34 70 (национален)

Централен офис: София 1517  
кв. "Сухата река" бул. "Ботевградско шосе" 44  
тел.: 02/ 942 34 00, факс.: 02/ 945 4634  
GSM 0889/ 444 991

Пловдив, с.Труд 4199  
ул. "Строевско шосе" 3  
тел./факс 032/ 953 666  
GSM 0885/ 808 003

Варна 9000, кв. "Владиславово"  
бул. "Атанас Москов" 13  
тел.: 052/ 504 514  
GSM 0885/ 808 004

София 2227, кв."Божурище"  
бул. "Европа" 180, склад 33  
тел.: 02/ 925 22 37  
GSM 0889/ 334 692



## УКАЗАНИЯ ЗА БЕЗОПАСНОСТ ЗА ЗАРЯДНОТО УСТРОЙСТВО И БАТЕРИЯТА

Прочетете общите инструкции и инструкциите за безопасност внимателно преди зареждането на батерията. Използвайте зарядното за зареждане само за да заредите батерията. Не зареждайте батерията с друг вид зарядно.

Мрежовите адаптери са само за да се използват заедно с контакта, зарядното устройство и придружаващата батерия.

Използвайте зарядното само в суха среда при температура между 10 ° C и 40 ° C.

Не използвайте зарядното устройство, когато по него има видими повреди.

Имате зарядно устройство и батерия които могат да бъдат отремонтирани само в оторизиран сервиз.

Предпазвайте батерията от късо съединение. Уверете се, че съединенията на батериите не могат да се докоснат до метални предмети.

Не оставяйте батерията където температурата може да е над 50 ° C или в кола която е паркирана на слънце.

Не изгаряйте батерията.

Никога не се опитвайте да отворите батерията.

## ЕЛЕКТРИЧЕСКА БЕЗОПАСНОСТ

Проверете дали напрежението, посочено на табелката на зарядното устройство съответства на мрежовото напрежение.

## ОПИСАНИЕ

Вашата акумулаторна отвертка е проектирана за приложения без натоварване.

## ЗАРЕЖДАНЕ НА БАТЕРИЯТА

Батерията трябва да се зарежда преди да се използва за първи път. Само след няколко цикъла на зареждане и разреждане на батерията тя ще достигне пълен капацитет.

Включете щепсела на чейнджъра във връзката .

Поставете зарядното в контакта червеният индикатор започва да свети.

Зареждайте батерията в продължение на 3-5 часа.

Никога не зареждайте батерията в продължение на повече от 5 часа.

## ПОСТАВЯНЕ И ИЗВАЖДАНЕ НА НАКРАЙНИКА

Поставете накрайника в държача.

За да премахнете накрайника, можете да го дръпнете от държателят за накрайниците. При необходимост да се използват клещи.

## ВКЛЮЧВАНЕ И ИЗКЛЮЧВАНЕ

За да затегнете накрайника натиснете ключа за включване / изключване

За да разхлаби накрайника натиснете ключа за включване / изключване



e-mail: [info@valerii.com](mailto:info@valerii.com) [www.valerii.com](http://www.valerii.com)  
Сервиз: тел. 02/ 942 34 70 (национален)

Централен офис: София 1517  
кв. "Сухата река" бул. "Ботевградско шосе" 44  
тел.: 02/ 942 34 00, факс.: 02/ 945 4634  
GSM 0889/ 444 991

Пловдив, с.Труд 4199  
ул. "Строевско шосе" 3  
тел./факс 032/ 953 666  
GSM 0885/ 808 003

Варна 9000, кв. "Владиславово"  
бул. "Атанас Москов" 13  
тел.: 052/ 504 514  
GSM 0885/ 808 004

София 2227, кв."Божурище"  
бул. "Европа" 180, склад 33  
тел.: 02/ 925 22 37  
GSM 0889/ 334 692



За да се освободите накрайника на машината натиснете ключа за включване / изключване.

Винаги изчакайте докато двигателят спре напълно, преди да смените посоката на въртене.

## ПОЧИСТВАНЕ И ПОДДРЪЖКА

Машината не изисква специална поддръжка.  
Редовно почиствайте вентилационните отвори.

## ТЕХНИЧЕСКИ ДАННИ

Постоянен ток 3,6V  
Батерия Ni-Cd  
Обороти на празен ход 180 мин<sup>-1</sup>

## ОКОЛНА СРЕДА

Ако се наложи смяна на вашата машина след продължителна употреба не изхвърляйте в кофи за битови отпадъци, трябва да бъде изхвърлена по безопасен за околната среда начин.

## БАТЕРИИ

Нежеланите батерии трябва да се изхвърлят по безопасен за околната среда начин и в съответствие с местните разпоредби.

Прочетете внимателно това ръководство, преди да използвате машината, за вашата собствена безопасност.

## ИНСТРУКЦИИ ЗА БЕЗОПАСНОСТ

При използване на машината, трябва да се съблюдават приложените инструкции за безопасност, както и допълнителни инструкции.



Електрическите устройства не се изхвърлят в битовия боклук. Предайте устройствата, аксесоарите и опаковката на място за екологично рециклиране. Съгласно Европейската Директива 2002/96/ЕС за електрически и електронен отпадък, електрически устройства, които вече не са полезни трябва да бъдат събирани разделно и да се занесат на място за природосъобразно рециклиране.



e-mail: [info@valerii.com](mailto:info@valerii.com) [www.valerii.com](http://www.valerii.com)  
Сервиз: тел. 02/ 942 34 70 (национален)

Централен офис: София 1517  
кв. "Сухата река" бул. "Ботевградско шосе" 44  
тел.: 02/ 942 34 00, факс.: 02/ 945 4634  
GSM 0889/ 444 991

Пловдив, с.Труд 4199  
ул. "Строевско шосе" 3  
тел./факс 032/ 953 666  
GSM 0885/ 808 003

Варна 9000, кв. "Владиславово"  
бул. "Атанас Москов" 13  
тел.: 052/ 504 514  
GSM 0885/ 808 004

София 2227, кв."Божурище"  
бул. "Европа" 180, склад 33  
тел.: 02/ 925 22 37  
GSM 0889/ 334 692



1. Десен корпус	12. Износващ лагер	23. Моторен болт
2. Щифт ф 1,5*20	13. Шестоъгълна неполирана пластина	24. Капак на мотора
3. Болт	14. Ролков лагер	25. Мотор
4. Скоростна кутия	15. Шестоъгълен държач	26. Батерия
5. Корпус на главата	16. Зъбно колело	27. Ключ
6. Шестоъгълна неполирана пластина	17. Зъбно колело	28. Болт
7. Проводник за бутона	18. Зъбно колело	29. Моно гнездо
8. Кръгов блок	19. Вътрешно скоростен филтър	30. Ляв корпус
9. Уплътнител	20. Неполирана пластина	31. Бордова връзка
10. Стоманено топче	21. Неполирана пластина	32. Кулонметър
11. Скоростен държач	22. Моторна предавка	



e-mail: [info@valerii.com](mailto:info@valerii.com) [www.valerii.com](http://www.valerii.com)  
Сервиз: тел. 02/ 942 34 70 (национален)

Централен офис: София 1517  
кв. "Сухата река" бул. "Ботевградско шосе" 44  
тел.: 02/ 942 34 00, факс.: 02/ 945 4634  
GSM 0889/ 444 991

Пловдив, с.Труд 4199  
ул. "Строевско шосе" 3  
тел./факс 032/ 953 666  
GSM 0885/ 808 003

Варна 9000, кв. "Владиславово"  
бул. "Атанас Москов" 13  
тел.: 052/ 504 514  
GSM 0885/ 808 004

София 2227, кв. "Божурище"  
бул. "Европа" 180, склад 33  
тел.: 02/ 925 22 37  
GSM 0889/ 334 692