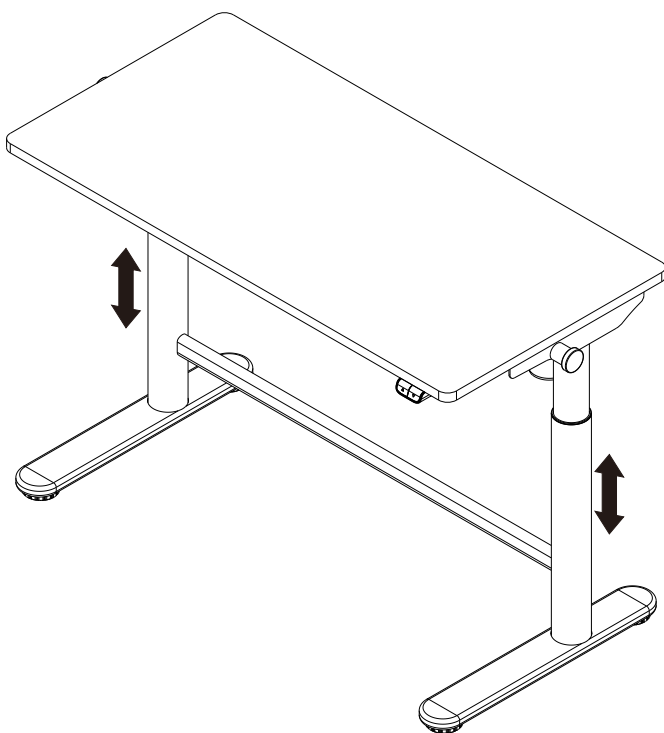


Инструкция за монтаж на ергономично детско бюро CARMEN CR-103 KID

Carmen

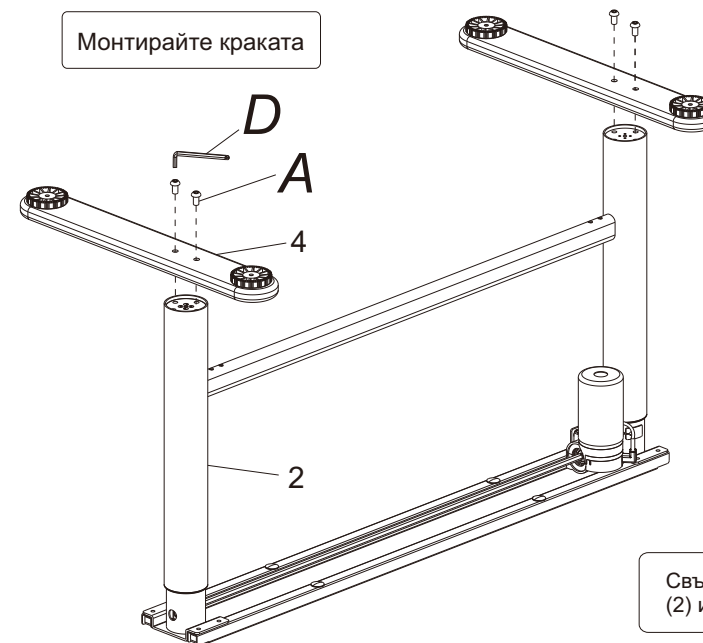
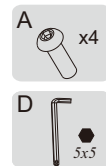
Вносител: Биттел ЕООД
гр. Пловдив, Тракия
ул. Нестор Абаджиев 13
БУЛСТАТ: 115163890
Тел: +359 32 27 00 27
www.bittel.bg



Колони	2
Макс натоварване	40 кг
Скорост	15 мм / сек
Волтаж	100-240V
Най-ниска точка	55 см
Най-висока точка	89 см
Размери на плота	дължина: 100 см ширина: 50 см
Цикъл на действие	Функциониране в рамките на 2 мин след 18 мин в покой.
Температура	0~40°C
Важно	Кукиците за ученически раници могат да издържат товар не по-голям от 10 кг.

СТЪПКА 1

Монтирайте краката



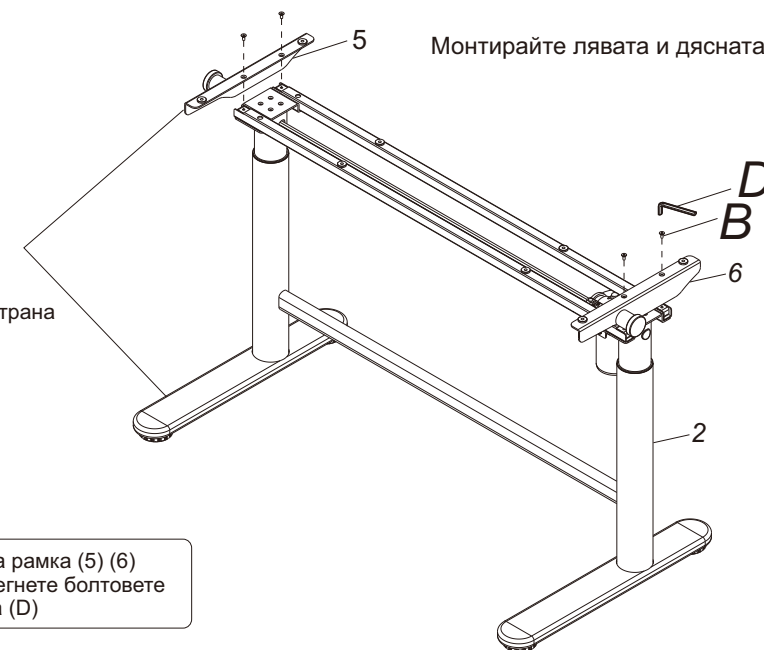
Свържете краката (4) с болтове (А) към рамката (2) и затегнете с шестограма 5 x 5 (D).

СТЪПКА 2

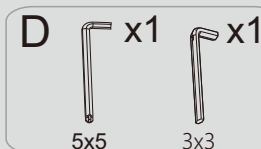
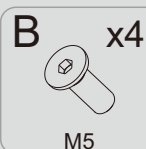
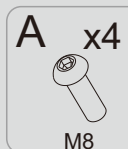
Монтирайте лявата и дясната рамка



дълга страна към дълга страна

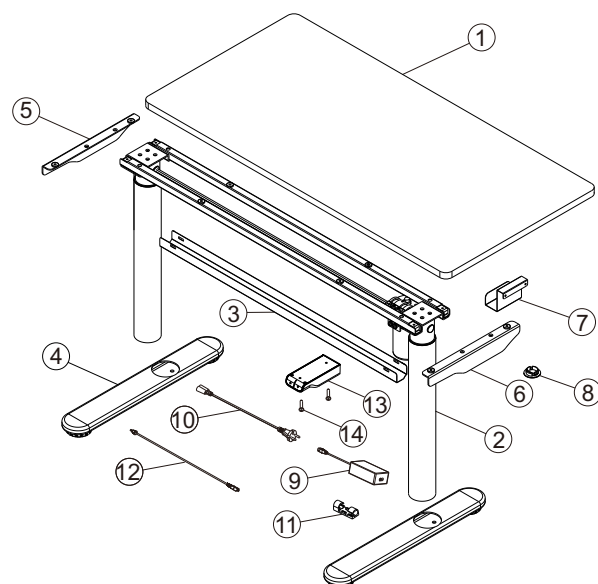


Монтирайте лявата и дясната рамка (5) (6) към голямата рамка (2) и затегнете болтовете (B) с помощта на шестограма (D)



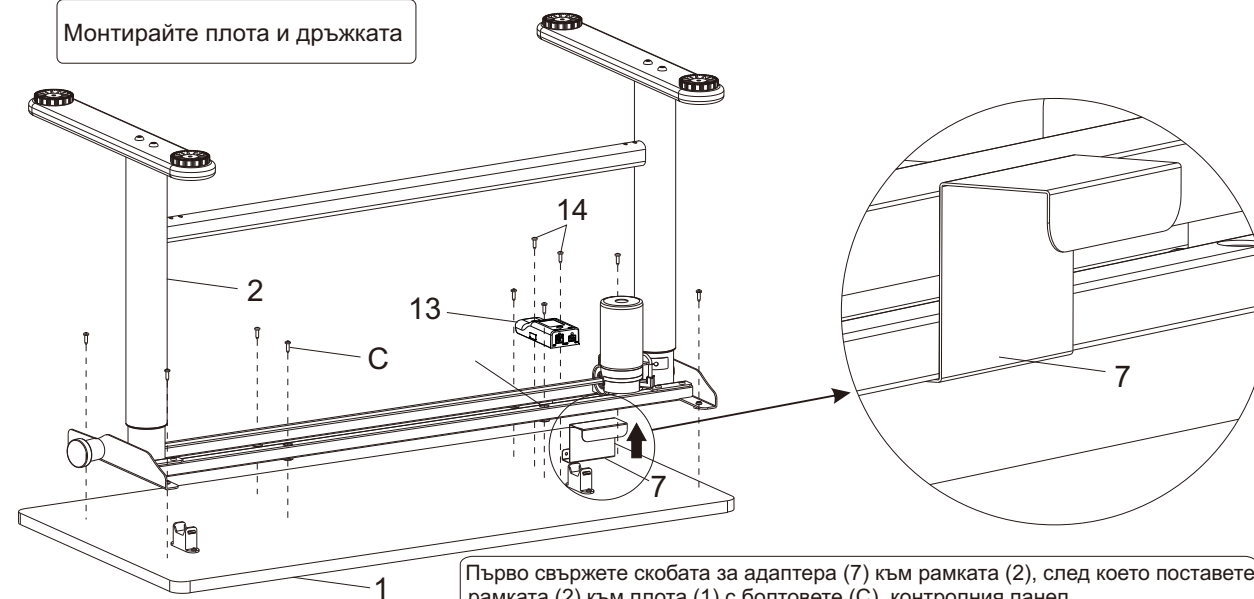
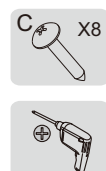
Компоненти

No.	Елемент	Бр.	No.	Елемент	Бр.	No.	Елемент	Бр.
①	Плот	1	②	Рамка	1	③	Предпазен панел	1
④	Крака	2	⑤	Лява рамка	1	⑥	Дясна рамка	1
⑦	Скоба	1	⑧	Капаци	4	⑨	Адаптер	1
⑩	Захранващ кабел	1	⑪	Кабелен канал	4	⑫	Кабел за адаптер	1
⑬	Контролен панел	1	⑭	Болтове	2			



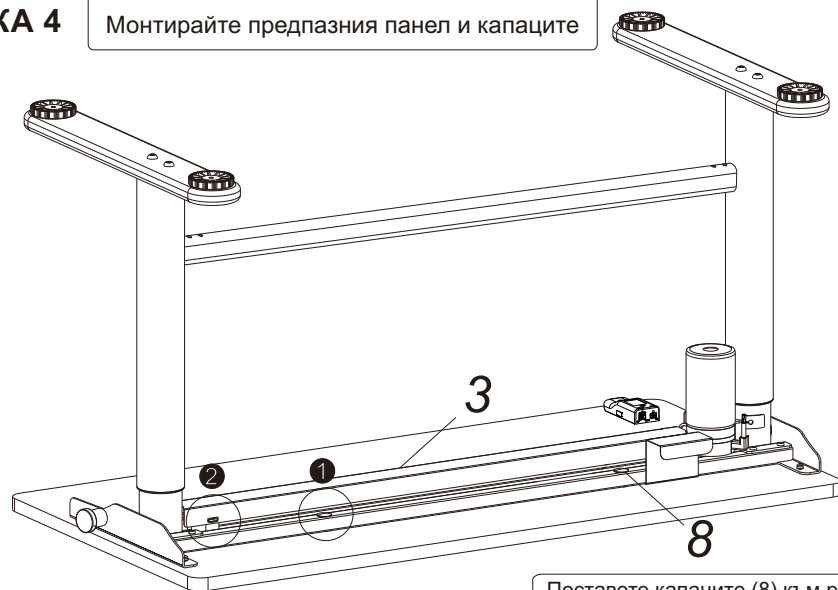
СТЪПКА 3

Монтирайте плота и дръжката

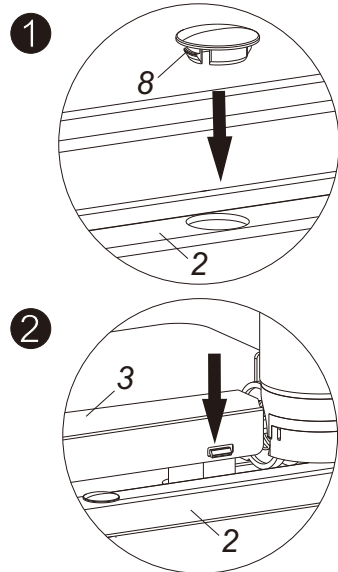


Първо свържете скобата за адаптера (7) към рамката (2), след което поставете рамката (2) към плота (1) с болтовете (C), контролния панел (13) с болтовете (14) към плота (1). След което затегнете с винтоверт.

СТЪПКА 4 Монтирайте предпазния панел и капациите

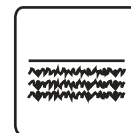


Поставете капациите (8) към рамката (2) и след това към предпазния панел (3)



⚠ ВНИМАНИЕ

Поставете на равна повърхност

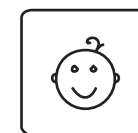


Монтажът да се извърши от експертно лице.

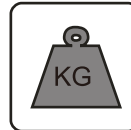


Не използвайте бюрото като играчка и не го повдигайте/сваляйте без причина.

Продуктът е за употреба от деца над 7 год.



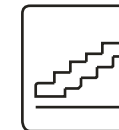
Моля, не поставяйте тежки предмети върху бюрото.



Внимавайте, за да не затиснете ръцете си.

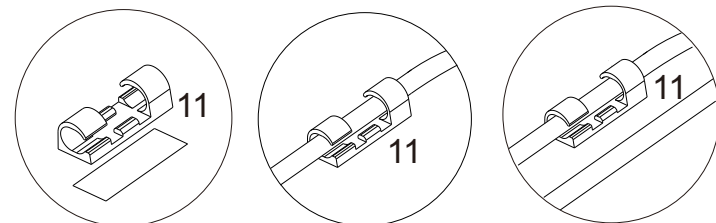
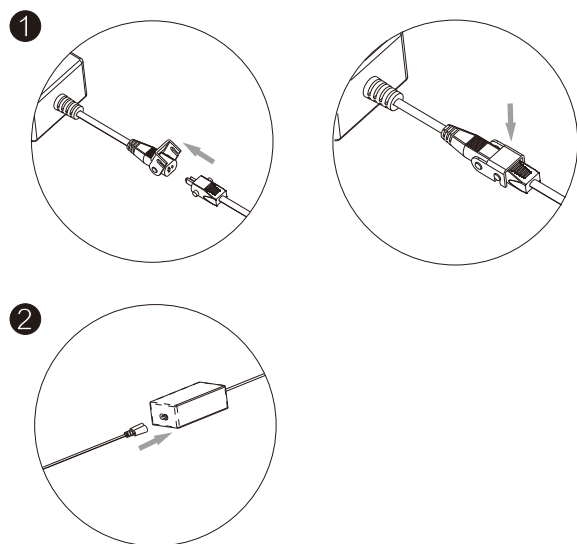
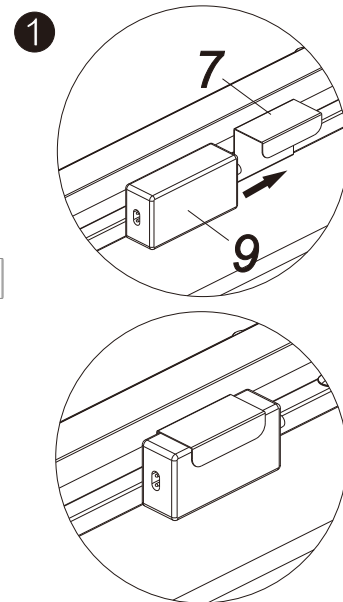
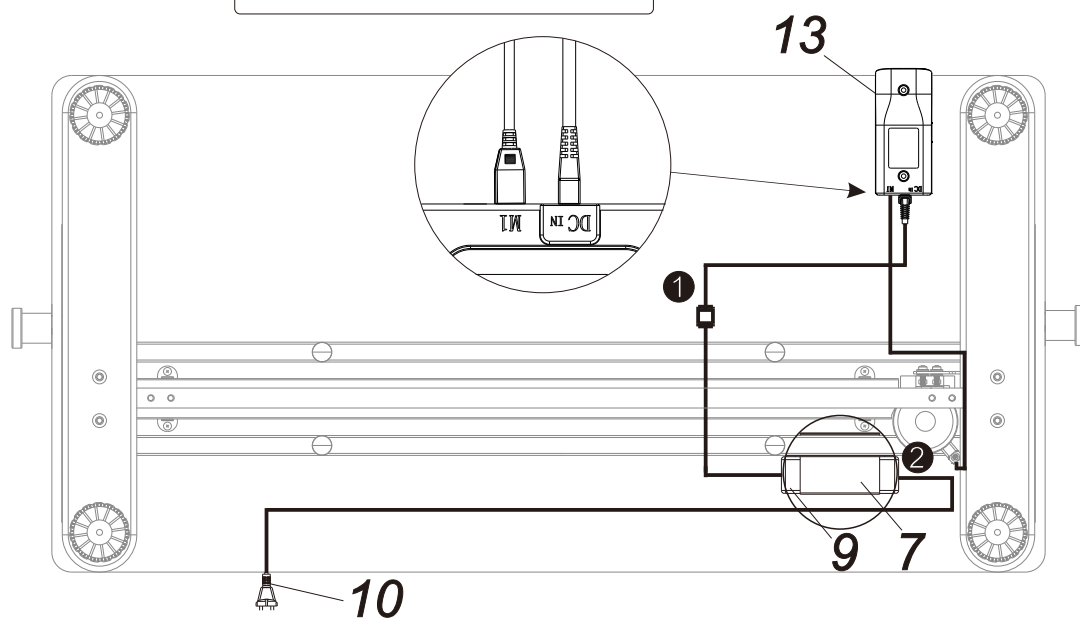


Не използвайте бюрото с цел катерене или стъпване отгоре.



СТЪПКА 5 Свържете кабелите към адаптера.

Свържете кабелите към адаптера.



Каналът за кабели (11) може да бъде ползван за свързване на кабели към плота.

Често срещани проблеми

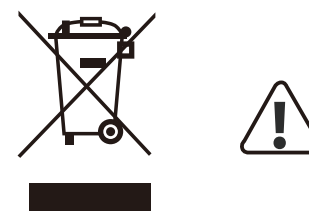
Тази таблица указва възможни проблеми и начини на разрешаването им. Ако вашият проблем не е указан в таблицата, потърсете съдействие в професионален сервиз.

Проблем	Решение
Копчетата не работят при продължително натискане	1. Проверете дали кабелите са свързани правилно 2. Обърнете се към сервиз
Копчетата не работят	1. Проверете дали кабелите са свързани правилно 2. Обърнете се към сервиз
Моторът е прекалено бавен	1. Проверете натоварването. Максимално 40 kg 2. Обърнете се към сервиз
Моторът не се движи	1. Обърнете се към сервиз
Повдигане на плота, но невъзможност за сваляне	1. Променете височината 2. Обърнете се към сервиз
Пропадане на плота	1. Проверете натоварването. Максимално 40kg 2. Обърнете се към сервиз
Честа смяна на височина	1. Проверете натоварването. Максимално 40kg 2. Обърнете се към сервиз
Прегряване	1. Рестартирайте и изчакайте 18 мин изключен 2. Обърнете се към сервиз
Недостатъчна височина нагоре или надолу	1. Рестартирайте. 2. Обърнете се към сервиз



ВНИМАНИЕ

1. Захранване: AC100V-240V,50/60Hz
2. Подходяща температура на работа: 0-40°C
3. Изключете от захранването, след което почиствайте уреда с леко влажна кърпа, внимавайте да не оставяте мокри следи по клавиатурата или свързките.
4. Уредът съдържа електрически компоненти, които трябва да се изхвърлят на упоменатите за това места, моля не изхвърляйте в домашни условия, а предавайте на пунктовете за предаване на вторични суровини.
5. Винаги проверявайте окомплектовката за съдържание на всички части.
6. Запознайте се с всички функции на модела преди употреба.
7. Дръжте далеч от деца и не позволявайте те да управляват функциите.
8. По време на работа може да чуете тих звук, който не влияе на работата на модела.
9. Не използвайте абразивни препарати и такива, които съдържат киселини.
10. Моля надзиравайте уреда при употреба от деца над 8 години и инвалиди, поради мерки за безопасност. Не употребявайте като играчка.
11. Не давайте на деца да почистват уреда.
12. Ако захранващият кабел е повреден, моля да смените с нов, за да се избегнат инциденти.
13. Внимателно разопаковайте уреда и бъдете нащрек, поради наличие на малки части и найлонови торбички, които биха могли да доведат до задушаване.
14. Пазете оригиналната опаковка, в случай че се наложи транспортиране.



Този продукт не бива да се изхвърля със стандартните отпадъци на домакинството. За да предотвратите възможна вреда върху природата или човешкото здраве, вследствие на замърсяване, изхвърляйте отговорно на подходящи места за рециклиране в най-близкия пункт за предаване на вторични суровини.