

Пречиствател на въздух Mi 2H

Ръководство на потребителя

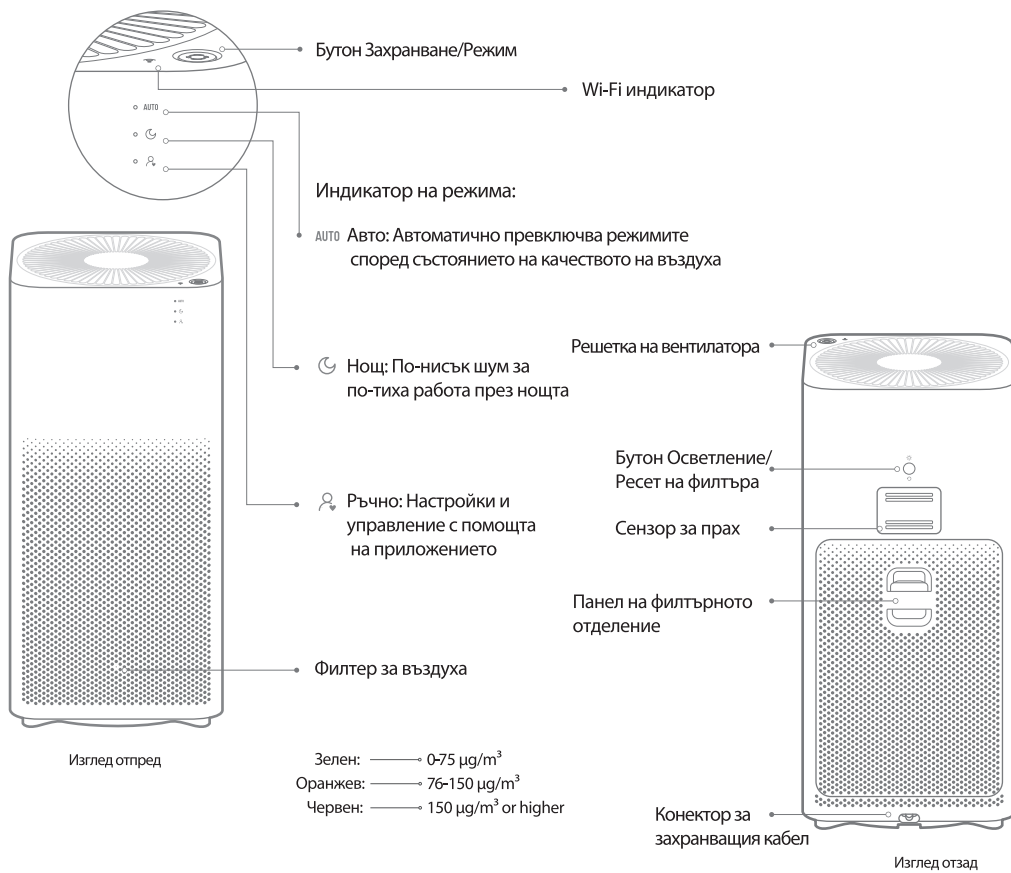


Предупреждение

Не използвайте при описаните по-долу обстоятелства, защото това би довело до електрически удар, пожар и други повреди:

- Нестабилни места, където уредът лесно може да се наклони и падне;
- Горещи, влажни или мокри помещения, например в банята;
- Този уред може да се използва от деца на 8 и повече години и лица с намалени физически, сензорни или умствени способности или липса на опит и познания, ако върху същите се упражнява подходящ надзор и са им дадени инструкции за използването на уреда по безопасен начин, и разбират свързаните с него опасности;
- Децата не трябва да си играят с този уред. Почистването и потребителската поддръжка не трябва да се прави от деца без надзор;
- Преди почистването или друг вид поддръжка уредът трябва да се откачи от електрическата мрежа.

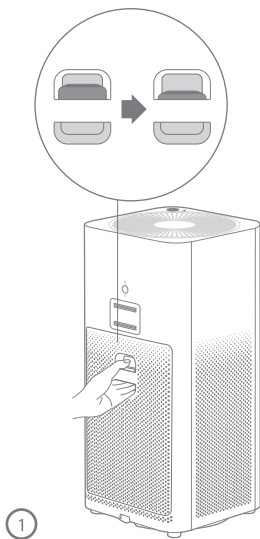
Преглед на продукта



Инструкции

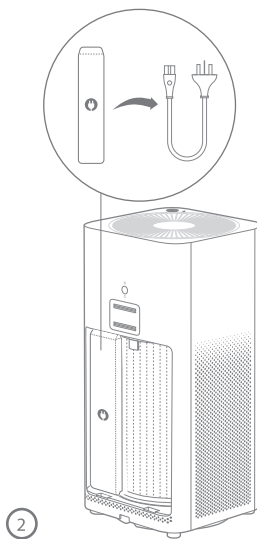
- 1** Отворете панела на филтърно отделение

Натиснете панела на филтърното отделение, за да се уверите, че филтърът е поставен правилно.



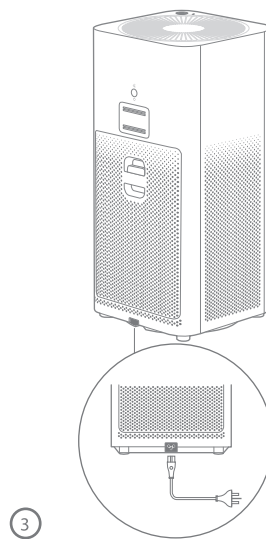
- 2** Извадете захранващия кабел

Извадете захранващия кабел и затворете панела на филтърното отделение.



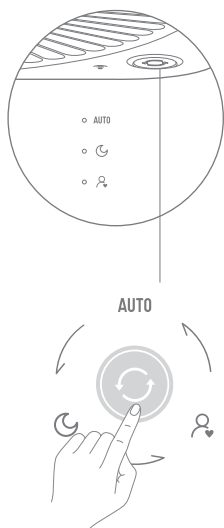
- 3** Свържете захранващия кабел

Свържете захранващия кабел към конектора за захранване отдолу на вашия пречиствател, след което свържете захранващия кабел към електрически контакт.



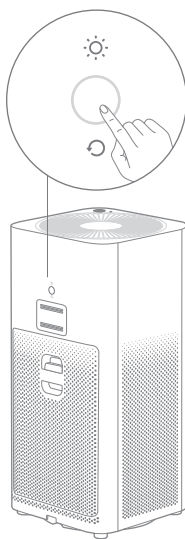
Бутон Захранване/Режим:

Натиснете бутона Захранване/Режим, за да включите пречиствателя и да превключвате режимите. Натиснете и задръжте 2 секунди, за да изключите пречиствателя.



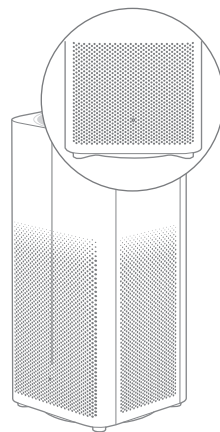
Бутон Осветление:

Натиснете бутона Осветление/Ресет на филтъра отзад на пречиствателя, за да настроите яркостта на осветлението. Степените на светене са Силно, Меко и Изкл.



Индикатор за качеството на въздуха:

Зелена, оранжева или червена светлина показва качеството на въздуха в момента.

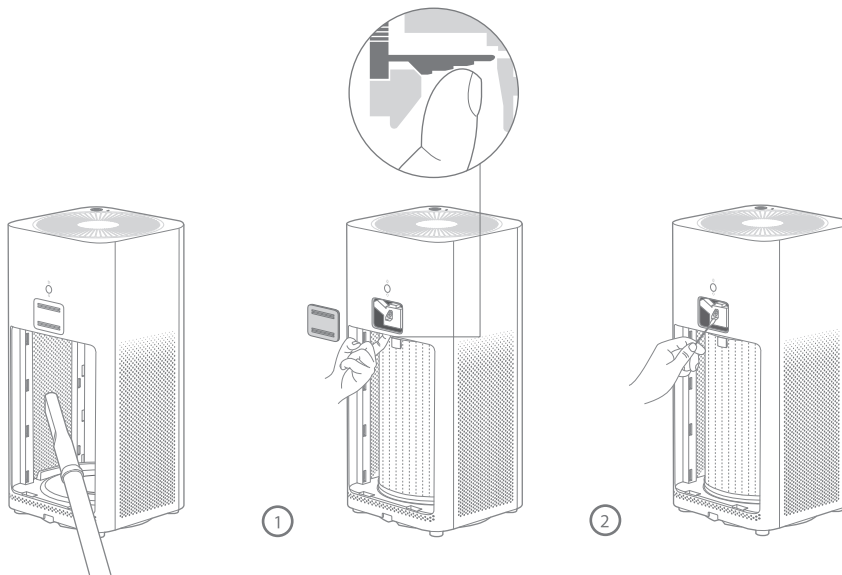


Поддръжка

Забележки

⚠ Моля, уверете се, че сте изключили с бутон и откачили от контакта пречиствателя преди да почиствате филтърното отделение или сензора за прах.

⚠ Средният период за смяна на филтъра е 6-12 месеца. Когато филтърът трябва да се смени, индикаторът за смяна на филтъра мига в червено.



Почистване на филтърното отделение

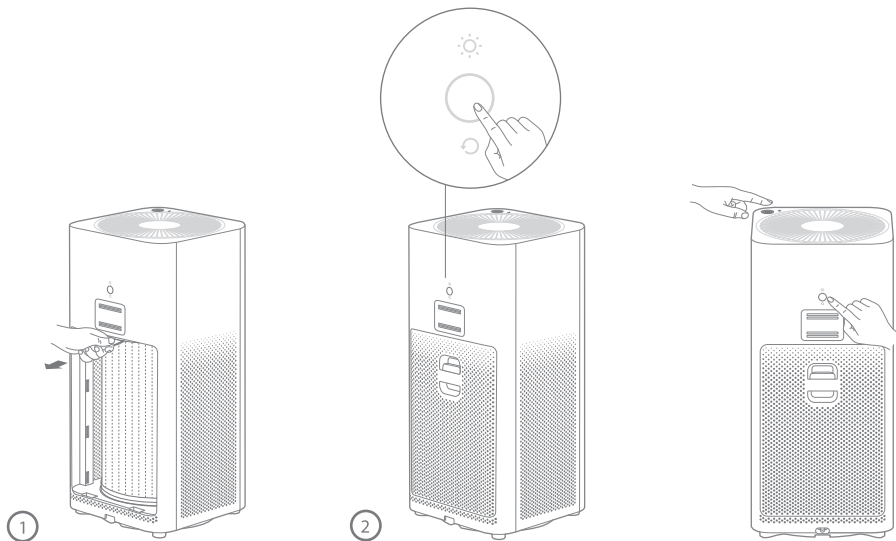
За да гарантирате, че вашият пречиствател ще работи нормално и ще пречиства въздуха, използвайте прахосмукачка или парче мек плат, за да отстраните всякакъв прах от вентилационните отвори и филтърното отделение.

Почистване на сензора за прах

1. Ключалката на капака на сензора за прах се намира в горната част отвътре на панела на филтърното отделение. Повдигнете я, за да отворите капака.

2. Използвайте флакон с въздух под налягане или сешоар, за да почистите сензора за прах и задната част на неговия капак.

⚠ Когато филтърът е наситен с вредни газове, той може да издава някаква миризма. Моля, поставете филтъра на слънчево, проветриво място, за да премахнете миризмата.



Смяна на филтъра:

1. Моля, вижте етикета за смяна на филтъра от вътрешната страна на панела на филтърното отделение за подробни инструкции.

2. След като смените филтъра, включете пречиствателя и задръжте бутона за ресет на филтъра за 6 секунди. Един звуков сигнал уведомява, че филтърът е успешно сменен и времето за обслужване на филтъра е ресетирано.

Ресетиране на Wi-Fi:

Ако вашият телефон не може да се свърже с пречиствателя на въздух, натиснете и задръжте едновременно бутона за режим и бутона за осветление за 5 секунди. Един звуков сигнал уведомява, че Wi-Fi комуникацията е ресетирана успешно.

Свързване с приложението Mi Home / Xiaomi Home

Този продукт работи с приложението Mi Home / Xiaomi Home *. Управлявайте вашия уред с приложението Mi Home / Xiaomi Home.



Сканирайте QR кода, за да изтеглите и инсталирате приложението. Ако приложението е вече инсталирано, ще бъдете насочени към страницата за настройка на връзката. Или потърсете "Mi Home / Xiaomi Home" в онлайн магазина за приложения, за да го изтеглите и инсталирате.

Отворете приложението Mi Home / Xiaomi Home, докоснете "+" вгорния десен ъгъл и следвайте инструкциите, за да добавите вашия уред.

*Името на приложението за Европа е Xiaomi Home (с изключение на Русия). Името на приложението показано на вашето устройство трябва да се приеме като такова по подразбиране.

Забележка: Версията на приложението Mi Home може да е актуализирана; моля, следвайте инструкциите базирани на текущата версия на приложението.


Технически спецификации

Име	Mi Air Purifier 2H	Номинално напрежение	100 - 240 V~	PM CADR	260 m ³ /h *
Модел	AC-M9-AA	Номинална честота	50/60 Hz	Формалдехид CADR	60 m ³ /h *
Размери	240 × 240 × 520 mm	Номинална мощност	31 W	Ефективност на филтриране на формалдехид	Висока
Тегло нето	Около 5,2 kg	Ниво на шум	≤66 dB(A)	Безжична свързаност	Wi-Fi IEEE 802.11 b/g/n 2.4 GHz
Ефективно покритие	18 - 31 m ²	Ефективност на филтриране на фини частици	Висока	Консумация на енергия в режим „Готовност“	< 2.0 W
Ефективност на филтриране	99.97% За частици с размери 0.3 ФПЧ, ефективността на филтриране достига 99,97%.				
Макс. мощност на радиочестотно излъчване	Wi-Fi 2.4 G (2400 - 2483.5 MHz): 174 dBm				

*Тествано от трета страна съгласно стандарта GB/T 18801-2015

Информация за съответствие с регулаторни изисквания

Европа – Декларация за съответствие с директиви на ЕС

 Ние, Beijing Smartmi Electronic Technology Limited, с настоящето декларираме, че това оборудване съответства на изискванията на приложимите директиви и европейски норми, както и на техните изменения. Пълният текст на ЕС декларацията за съответствие се намира на следния интернет адрес:
<https://www.mi.com/en/service/support/declaration.html>

Информация за депониране и рециклиране



Всички продукти носещи този символ представляват отпадъчно електрическо и електронно оборудване (Waste Electrical and Electronic Equipment (WEEE) според Директива 2012/19/ЕС), което не трябва да се смесва с несортираните битови отпадъци. Вместо това трябва да опазвате човешкото здраве и околната среда, като предавате вашето отпадъчно оборудване на определения пункт за събиране с цел рециклирането на отпадъчното електрическо и електронно оборудване, който е определен от държавните органи или местната администрация. Правилното депониране и рециклиране ще помогне да се предотвратят възможните отрицателни последствия за околната среда и човешкото здраве. Моля, свържете се с инсталатора или местните власти за повече информация относно местоположението на този пункт, както и за условията на ползване на подобни пунктове.

МЕРКИ ЗА БЕЗОПАСНОСТ

Преместване	Изключете уреда и откачете захранващия кабел преди преместване.
Инсталиране	<ul style="list-style-type: none">- Уредът няма да се работи докато панелът на филтърното отделение не бъде поставен правилно.- Поддържайте разстояние най-малко 20 cm между отворите за въздух и стените или други препятствия.
Захранващ кабел	<p>За да избегнете пожар, електрически удар или повреда, използвайте захранващия кабел и електрическите контакти съгласно инструкциите по-долу:</p> <ul style="list-style-type: none">- Свързвайте захранващия кабел само към подходящите електрически контакти.- Използвайте захранващия кабел, доставен от Mi, и не използвайте захранващи кабели от други марки.- Винаги откачайте захранващия кабел от контакта преди извършването на всякакво обслужване или преместване на пречиствателя.- Не използвайте доставения захранващ кабел с какъвто и да било друг продукт.
При експлоатация	<ul style="list-style-type: none">- Спрете да използвате уреда незабавно в случай на аномален шум, миризми, прекомерно висока температура, или неравномерно въртене на вентилатора.- Не поставяйте пръсти или други предмети в решетката на вентилатора и отворите за вход/изход на въздух.- Пазете косата или дрехите си, както и други тъкани далече от пречиствателя, за да избегнете блокиране на въздушните входи и изходи.- Не сядайте върху уреда, не се облягайте на него и не го накланяйте.- Осигурете подходяща вентилация, когато го включвате редом с газови уреди (като газови печки, газови бойлери), за да избегнете отравяне с въглероден окис.- Не пренатягайте, не огъвайте и не извивайте захранващия кабел, защото това може да причини оголване или прекъсване на проводника.- При откачане на пречиствателя от контакта, не дърпайте самия кабел, а неговия щепсел.- Не използвайте неподходящи електрически захранващи контакти.



Вносител и дистрибутор:
Солиatron България ООД
София Еърпорт Център (Sofia Airport Center),
Офис сграда А2, етаж I, офис 124,
бул. „Христофор Колумб“ N 64,
София 1592